

Kruispunten N248

Bewonersbijeenkomst
Wadweg en Waardpolderhoofdweg

29-9-2021



Welkom online

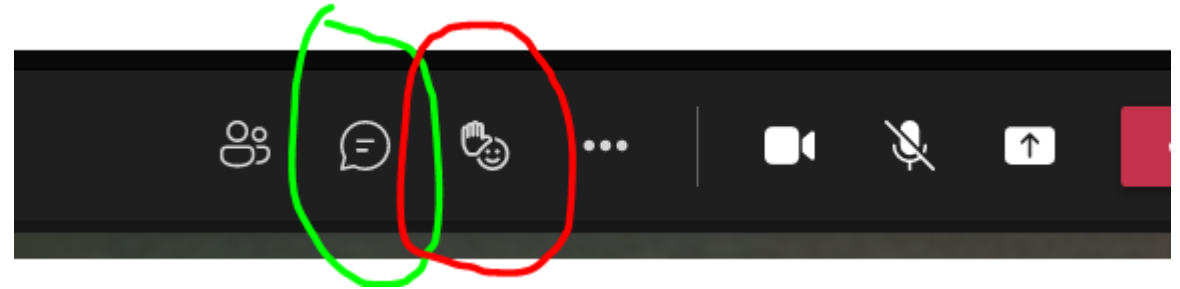
Alex van Gent

Projectleider Arcadis



Voordat we beginnen

- Zet uw microfoon uit.
- Als het kan, graag de camera aan.



Interactie

- Heeft u een vraag? Stel die in de chat (zie groen omcirkeld). Deze vragen beantwoorden we waar mogelijk direct, maar in ieder geval achteraf. Iedereen die zich vooraf heeft aangemeld en/of die straks een e-mailadres achterlaat, ontvangt naderhand verslaglegging.
- Heeft u een andere belangrijke mededeling, dan kunt u het ‘handje’ gebruiken, u krijgt dan op een geschikt moment het woord (zie rood omcirkeld). Handje daarna graag zelf weer omlaag doen.
- 1 persoon tegelijk aan het woord.

Veiligheid



Doel bijeenkomst

- Toelichten stand van zaken verkeersveiligheidsstudie (fase 1)
- Toelichten welke **maatregelen** uitgevoerd gaan worden op welke termijn
- Toelichten **vervolgproces**; wat gaat er concreet wanneer uitgewerkt worden

Agenda

- Introductie (gedeputeerde Jeroen Olthof)
- Toelichting stand van zaken en besluitvormingsproces (provincie)
- Toelichting maatregelen korte en lange termijn (wethouders; Arcadis)
- Reacties en afronden (uiterlijk 21:15 uur)

Introductie

Jeroen Olthof

Gedeputeerde Provincie Noord-Holland
Bereikbaarheid en Mobiliteit



Projectleider

Nelleke Beerman

Projectleider provincie



Stand van zaken

- Startbijeenkomst 3 juni 2021
- Daarna drie bijeenkomsten met de werkgroep
- De eerste fase van de veiligheidsstudie is afgerond, eindrapportage is door Arcadis opgeleverd (zie projectwebsite)
- Op 9 september jl. bestuurlijk overleg tussen gemeenten en provincie:
 - Advies besproken
 - Besluit voorkeursmaatregelen genomen
 - Afspraken over financiën gemaakt
- Op 21 september jl. heeft er besluitvorming plaatsgevonden.

Wadweg

Wethouder Hans Heddes
Portefeuille Duurzaamheid
en Infrastructuur

Gemeente Schagen



Samenhang problemen en oplossingen

Infrastructuur



Gedrag - Educatie



Gedrag - Handhaving



Omgeving over de Wadweg

- Bronnen: eerste bewonersavond, projectwebsite, bijeenkomsten met de werkgroep, via binnengekomen e-mails.
- Grootste zorg: hoge snelheid gemotoriseerd verkeer N248 en overstekende fietsers
- Grote behoefte aan treffen effectieve maatregelen op de korte termijn
- Steun voor verlagen maximumsnelheid op de N248, maar niet alleen door bebording
- In combinatie met verbeteren veiligheid oversteek fietsers
- Behoeftte aan meer handhaving door politie

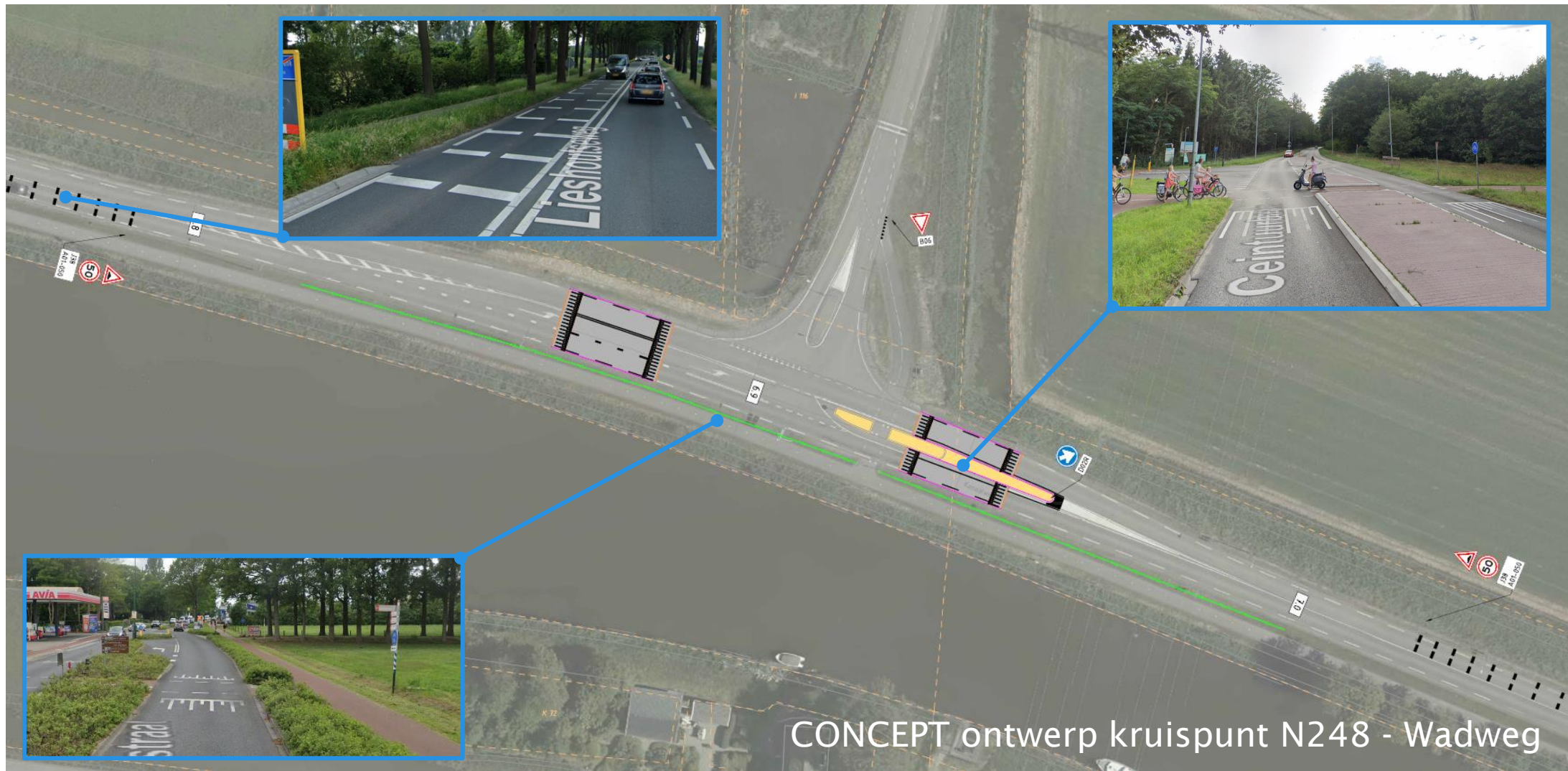
Gekozen maatregelen

Voorkeursoplossing

- Lokaal verlagen maximumsnelheid naar 50km/uur; aanmerken als gevarenpunt
- In combinatie met het aanleggen van plateaus aan beide zijden van het kruispunt op de N248 (fysiek afdwingen lagere snelheid)

Aanvullende maatregelen

- Infrastructureel:
 - extra bebording op N248 en Wadweg
 - haag tussen fietspad en N248
 - haaiantanden bij aansluiting fietspad op Wadweg
- Educatie op scholen
- Handhaving door politie



CONCEPT ontwerp kruispunt N248 - Wadweg

Vervolg Wadweg

- Monitoring gedurende 1 jaar
- Meten: snelheid weggebruikers, analyse gedrag en/of gebruikersonderzoek
- Vergelijken uitkomsten 0-meting met resultaten monitoring

Voorziene maatregel indien oplossing niet gewenste resultaat geeft

- Vervangen van het kruispunt N248 – Wadweg door een rotonde met een vrijliggend eenrichtingsfietspad.
- Mogelijk ter hoogte van het huidige kruispunt met de Burenbrug, in verband met de inpasbaarheid. Het samenvoegen van beide kruispunten in één 4-taks rotonde is positief voor de verkeersveiligheid.

Vragen/reactie

Waardpolder- hoofdweg

Wethouder Theo Meskers
Portefeuille Economische Zaken o.a.
verkeer & vervoer

Gemeente Hollands Kroon



Omgeving geeft aan...

- Grootste zorg: hoge snelheid gemotoriseerd verkeer N248 in combinatie met invoegend, overstekend en afslaand verkeer (Waardpolderhoofdweg)
- Behoeftte aan treffen effectieve maatregelen op de korte termijn
- Steun voor verlagen maximumsnelheid op de N248, maar niet alleen door bebording
- Vergroot het zicht vanaf de N248 op Waardpolderhoofdweg, en vice versa
- Zorg over geluid- en trillingenoverlast bij aanleg eventuele drempels of rotonde
- Pak aansluitingen Ansjoviskade aan, op N248 en Waardpolderhoofdweg
- Behoeftte aan meer handhaving door politie

Gekozen maatregelen

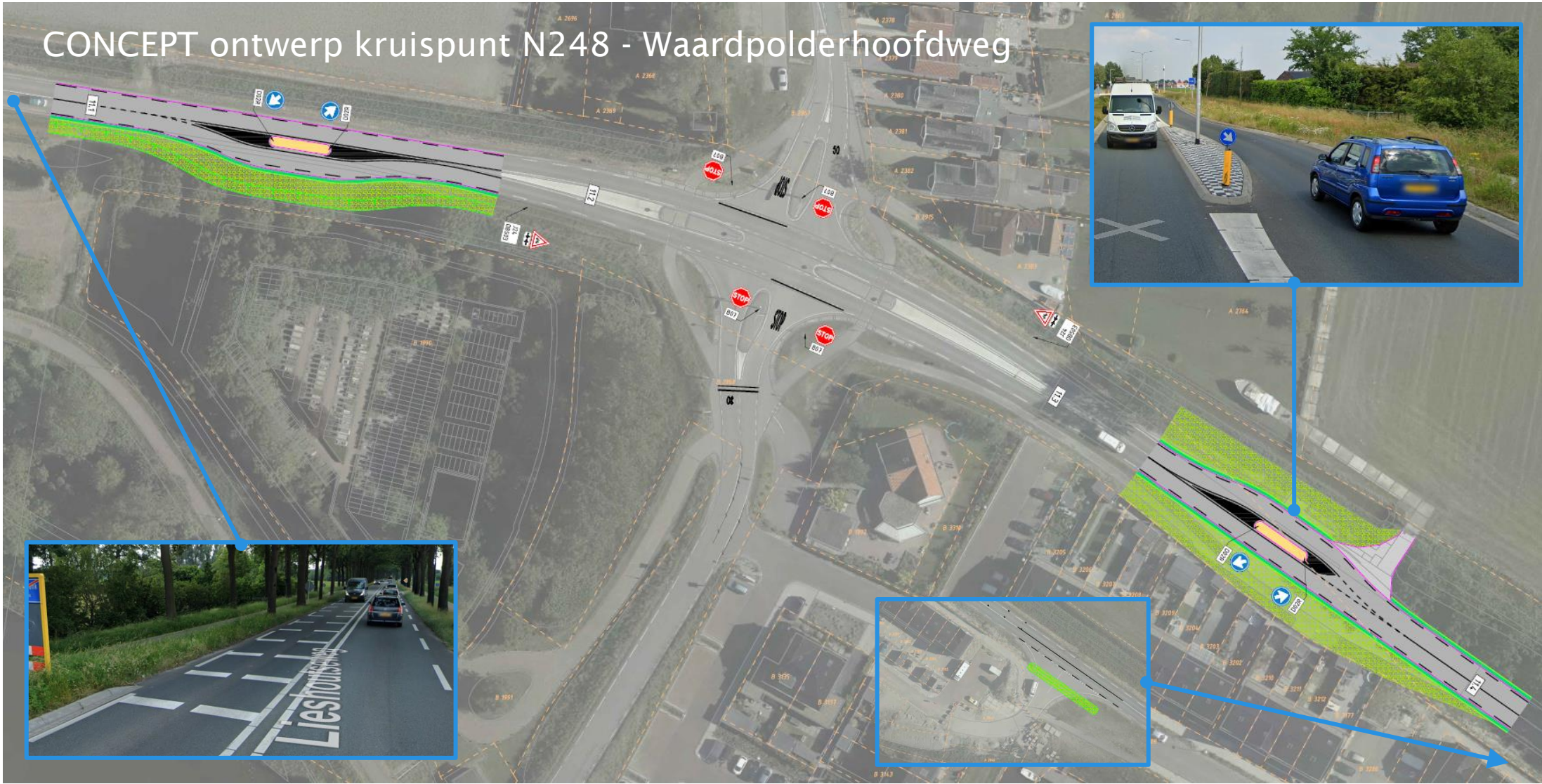
Voorkeursoplossing

- Verlagen maximumsnelheid naar 50km/uur (aanmerken als gevarenpunt)
- In combinatie met het aanleggen van enkelzijdige uitbuigingen op de N248 (fysiek afdwingen lagere snelheid)
- Verbeteren zicht door borden anders te plaatsen of weghalen en groen snoeien (evt in overleg met bewoners)

Aanvullende maatregelen

- Infrastructureel:
 - Afsluiten aansluiting N248-Ansjoviskade en alleen gebruiken als calamiteitenroute
 - Plaatsen stopborden op Waardpolderhoofdweg
 - Aanpassen belijning Waardpolderhoofdweg-zuid (rechts heeft voorrang bij Ansjoviskade)
- Handhaving door politie

CONCEPT ontwerp kruispunt N248 - Waardpolderhoofdweg



Vervolg Waardpolderhoofdweg

- Monitoring gedurende 1 jaar, vergelijken met uitkomsten 0-meting
- Meten: snelheid weggebruikers, analyse gedrag en/of gebruikersonderzoek

Voorziene maatregel indien oplossing niet gewenste resultaat geeft

- Vervangen van het kruispunt N248 – Waardpolderhoofdweg door een rotonde met een vrijliggend eenrichtingsfietspad.
- Arcadis doet studie naar impact omgeving, inpasbaarheid, benodigde vergunningen, en eigendom.

Vragen/reactie

Afronding

Vervolg

- September/oktober 2021: ontwerpen (Voorlopig Ontwerp (VO)) uitwerken
 - Wadweg krijgt hierbij prioriteit, doel dit jaar nog starten met de uitvoering.
- Start uitvoering medio december 2021
 - Streven naar uitvoering door één aannemer van alle maatregelen
 - Nog geïnformeerd over de definitieve planning
- Vervolg
 - Na uitvoering monitoring effect maatregelen

Contact

- Nog vragen of opmerkingen? Stel deze gerust aan de provincie en projectleider Nelleke Beerman via kruisingenn248@noord-holland.nl en 0800 - 020 06 00 (gratis)
- Of zie de projectwebsite [Verkeersveiligheid kruisingen N248 - Provincie Noord-Holland](#)

Einde