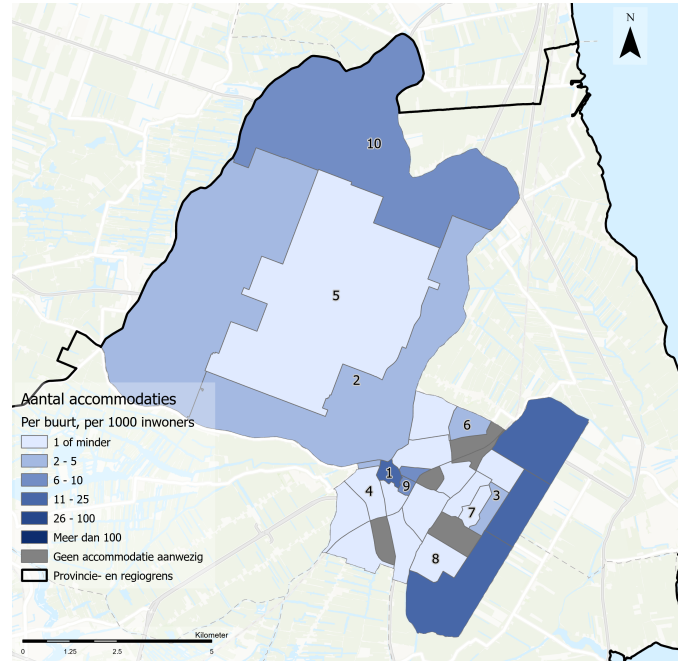
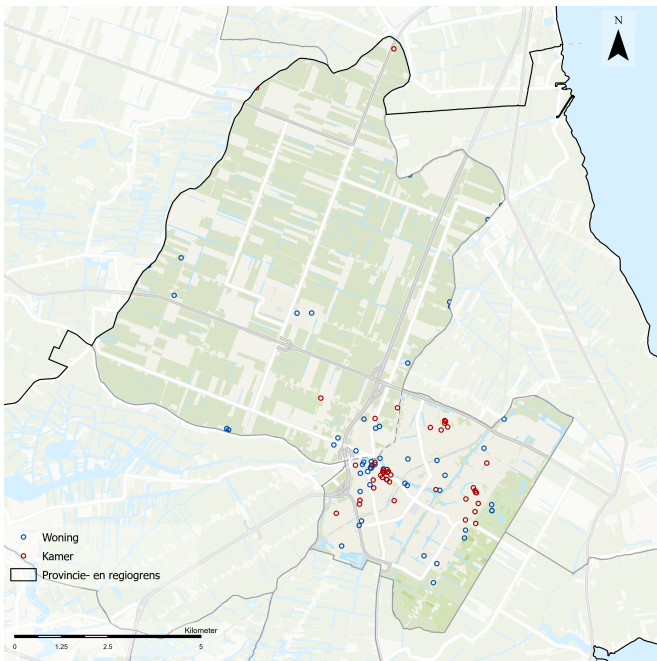


Spreiding van actieve accommodaties, 2022

Aantal accommodaties per 1.000 inwoners, 2022



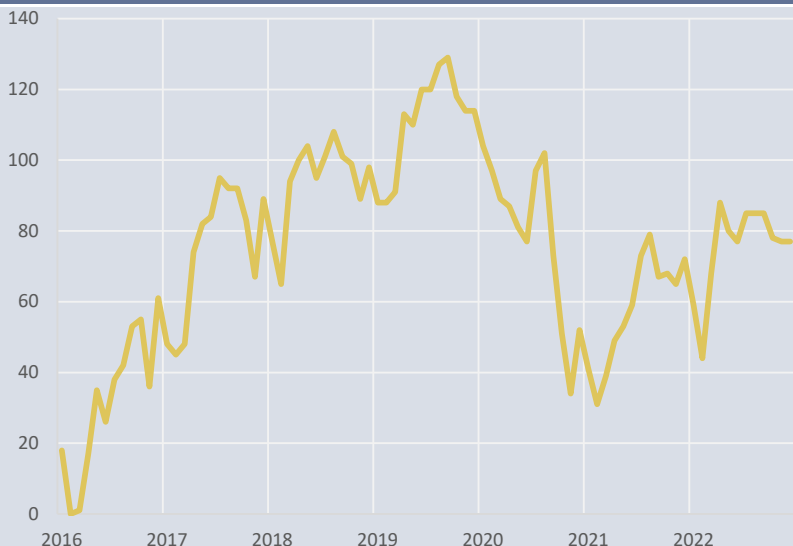
Cijfers per buurt (2022)		Actieve accommodaties	Gereserveerde nachten (totaal)	Gereserveerde nachten (gemiddeld)	Totale omzet x € 1.000	Gemiddelde omzet per accommodatie	Accommodaties per 1.000 inwoners*	Overnachtingen per 1.000 inwoners*
1	Binnenstad	26	2.972	114	€ 239	€ 9.205	15	1.693
2	Zuidoostbeemster	25	3.405	136	€ 420	€ 16.798	6	817
3	Europa	7	939	134	€ 111	€ 15.820	1	193
4	Maten- en Zuivelbuurt	7	875	125	€ 67	€ 9.536	3	339
5	Middenbeemster	5	485	97	€ 150	€ 29.974	1	94
6	Purmer-Zuid/Zuid	5	393	79	€ 51	€ 10.184	1	56
7	Molenkoog	5	329	66	€ 21	€ 4.112	5	321
8	Stationsbuurt	5	189	38	€ 11	€ 2.187	9	326
9	Overlanderstraat en omgeving	5	185	37	€ 8	€ 1.646	1	44
10	Golfterrein en verspreide bebouwing	4	605	151	€ 46	€ 11.596	22	3.361
Totaal		142	14.138	100	€ 1.638	€ 11.539	2	153

* Cijfers in het blauw zijn gebaseerd op een inwonertal < 1.000 inwoners

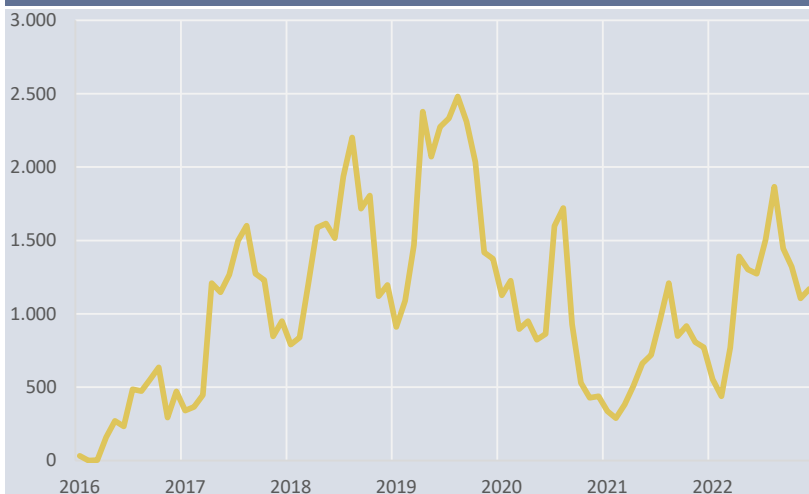
Vraag en aanbod door de maanden en jaren heen



Aantal actieve accommodaties per maand



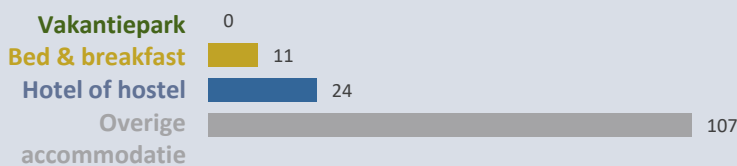
Aantal gereserveerde nachten per maand



Vergelijking met de provincie en regio

	Actieve accommodaties		Gereserveerde nachten (totaal x 1.000)		Gereserveerde nachten (gemiddeld)	
	2021	2022	2021	2022	2021	2022
Gemeente Purmerend	119	142	8	14	71	100
MRA (excl. Amsterdam)	5.672	5.741	390	531	69	92
Noord-Holland (excl. Amsterd)	11.699	11.685	976	1.216	83	104

Aantal accommodaties in reguliere sector**

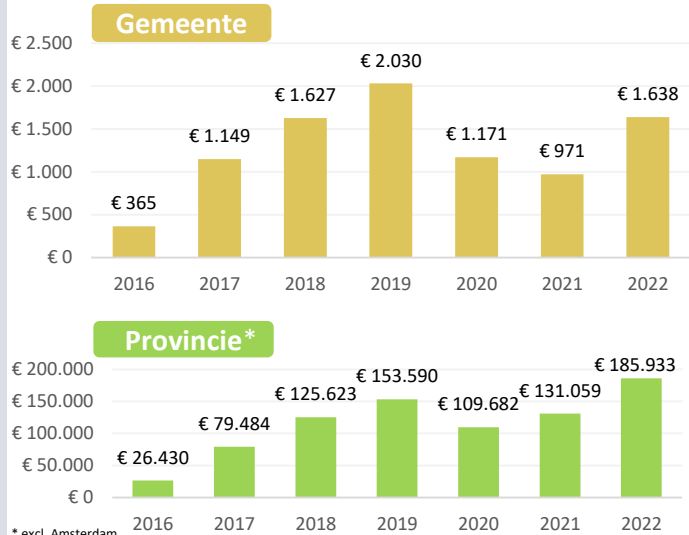


** Betreft een inschatting van de aanwezigheid van de reguliere accommodatiesector, zie bijlage Airbnb Monitor Noord-Holland (editie 2)

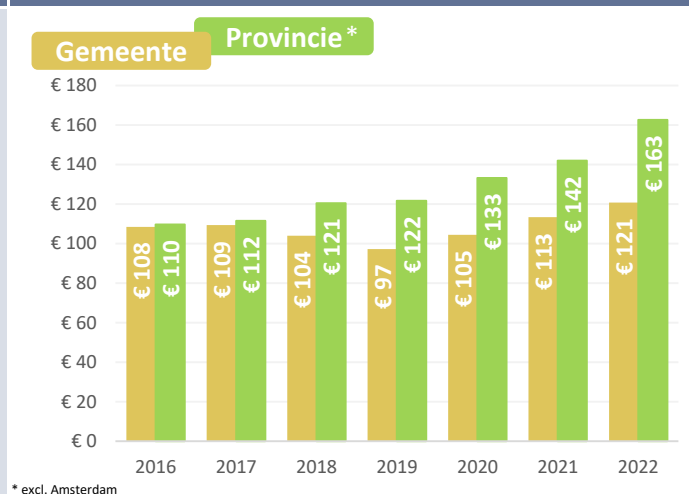
Opbrengst & bezetting



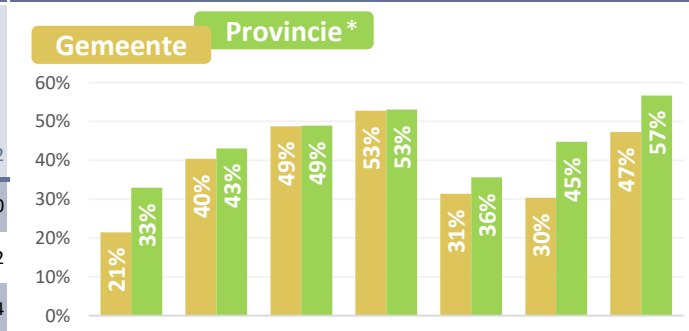
Totale opbrengst x 1.000



Gemiddelde gerealiseerde prijs



Gemiddelde bezettingsgraad



Colofon

Voorliggende factsheet is opgesteld in opdracht van de provincie Noord-Holland. De data uit deze factsheet is afkomstig van AirDNA. Analyses en opmaak door Expertpool Toeristische Verhuur Woonruimte, een samenwerking tussen de Universiteit Utrecht en Sweco. Voor duiding van de data uit deze factsheet zie bijlage van de Monitor Airbnb Noord-Holland (ed. 2). Deze is te downloaden via noord-holland.nl

