

Witteveen + Bos

wing
participatie
en innovatie



Rijkswaterstaat
Ministerie van Infrastructuur en Waterstaat

CONCEPT

MER Verkenning Wieringerhoek





Rijkswaterstaat
Ministerie van Infrastructuur en Waterstaat

CONCEPT

Project Wieringerhoek

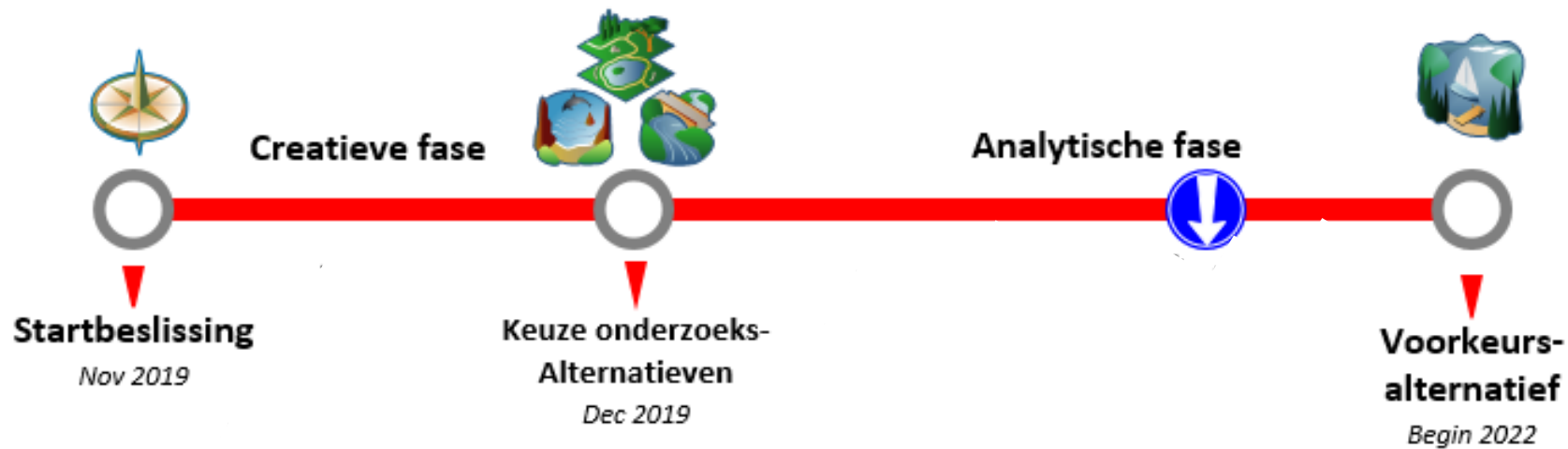
Presentatie kustweken
(Programmatische Aanpak Grote Wateren)

Projectteam Wieringerhoek: Inge van Leijenhorst, onderzoeksmanager
Kustweken 2021; 2 en 16 maart



Project Wieringerhoek

Verkenning Wieringerhoek: waar zijn we nu?



CONCEPT



CONCEPT

Het IJsselmeergebied: een uniek gebied

- Zoetwatergebied in Noordwest-Europa
 - Groot zoetwaterreservoir voor drinkwater, landbouw.
 - Wereldwijd uniek zeilgebied, o.a. Regatta
 - Unieke rust en openheid
 - Grote diversiteit aan recreatiemogelijkheden
 - Iconische Afsluitdijk
- Internationaal belangrijke functie Natuur
 - Belangrijke stop in internationale migratieroutes
 - pleisterplaats voor vogels, vissen, vleermuizen
 - Rustgebied, kraamkamer, opgroeigebied, leefgebied, voedselbron....





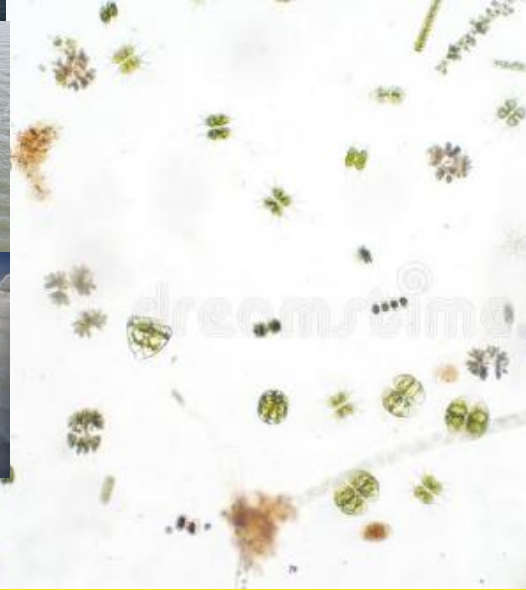
CONCEPT

Toenemend gebruik en klimaatverandering

- Toenemend gebruik :
 - Drogere zomers:
zoetwatervoorraad !
 - Toename recreatie
 - gebiedsontwikkelingen
- Opgave voor energietransitie
 - Zonnepanelen
- Klimaatverandering
 - Opwarming water
 - Zeespiegelstijging
 - Extremer weer



- Kwetsbaar ecologisch systeem
 - Biodiversiteit
 - Veel schakels voedselweb





CONCEPT

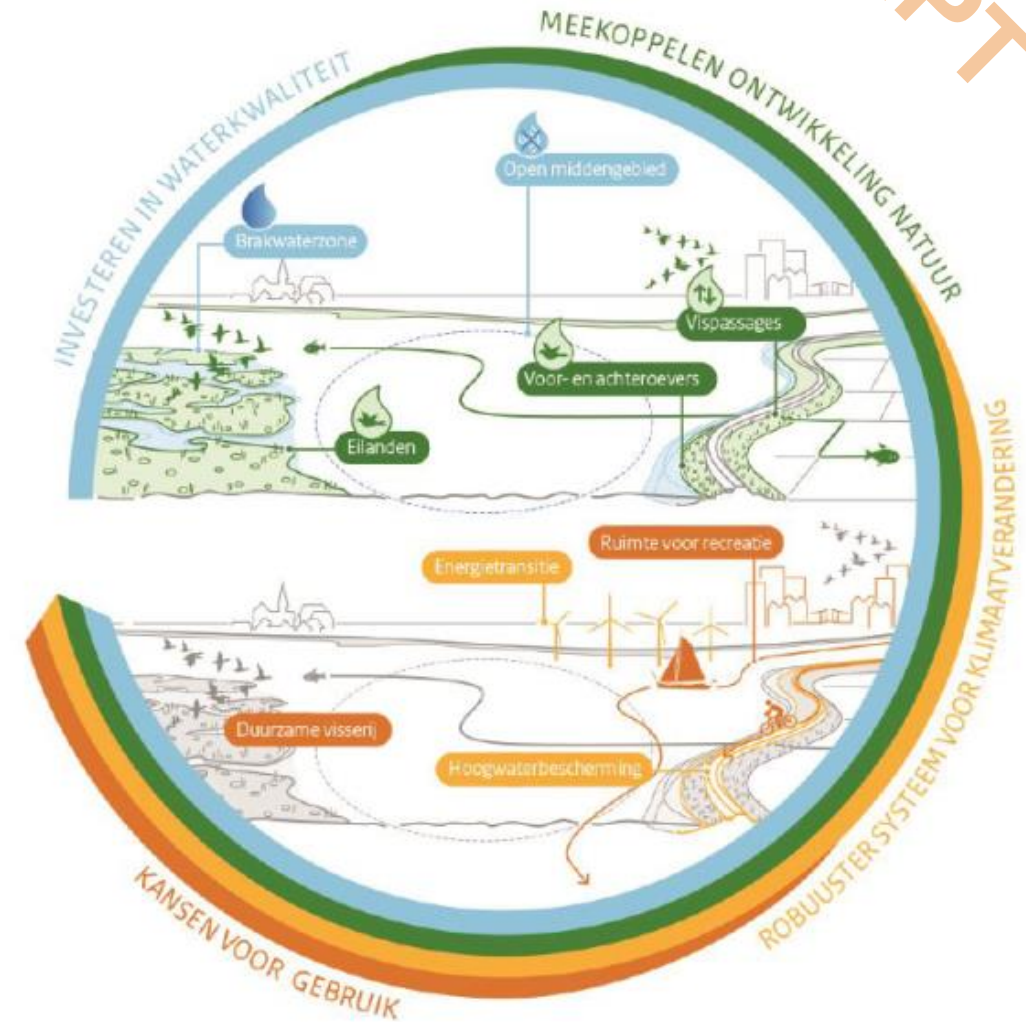
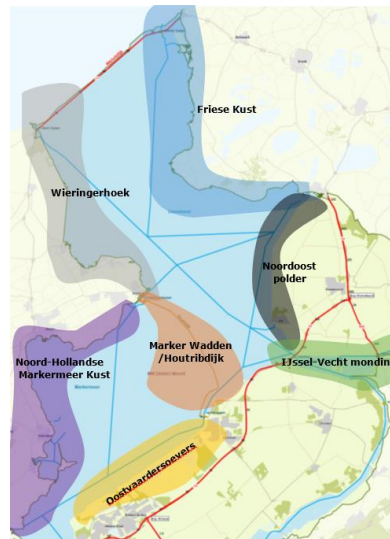
Programmatische Aanpak Grote Wateren PAGW

- Gezond en veerkrachtige ecologie
 - Ecologische basis op orde
 - Veranderingen opvangen
 - Toenemend gebruik mogelijk maken

= Doelen PAGW

IJsselmeergebied:

- Acht PAGW projecten
- Project Wieringerhoek

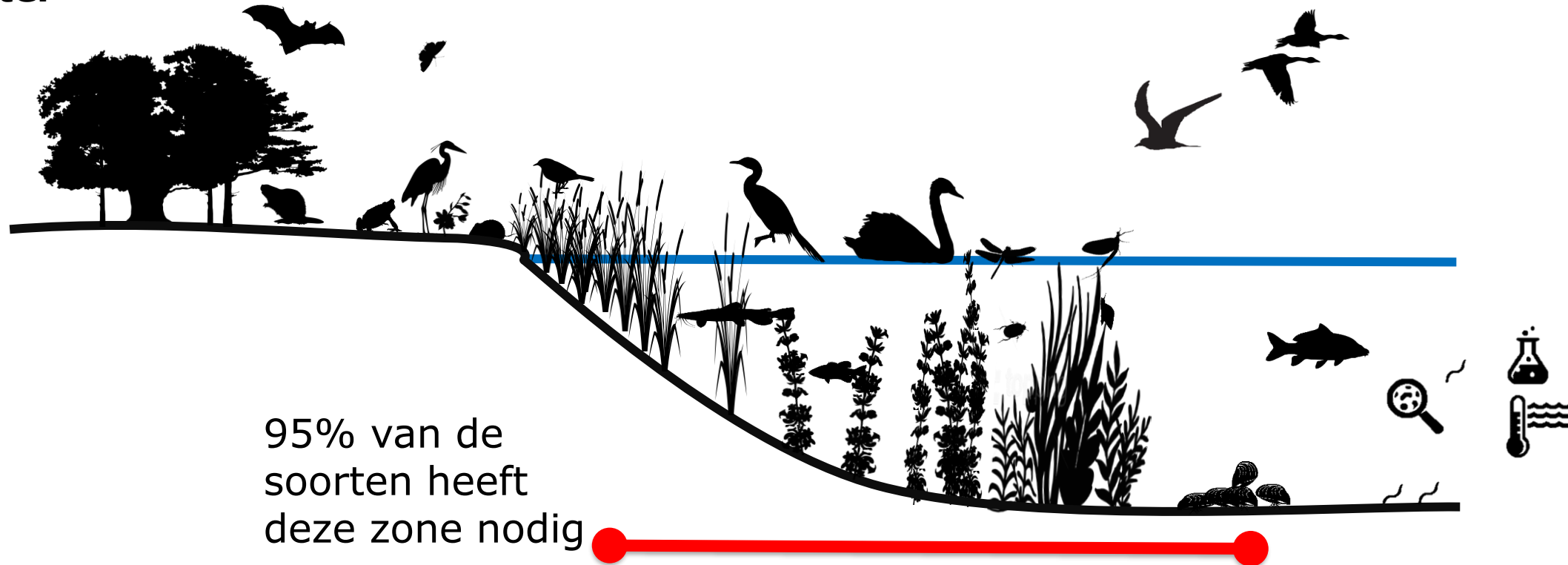




CONCEPT

Wat is nodig voor robuuste natuur in de meren?

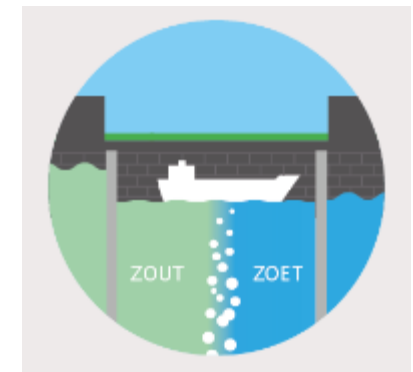
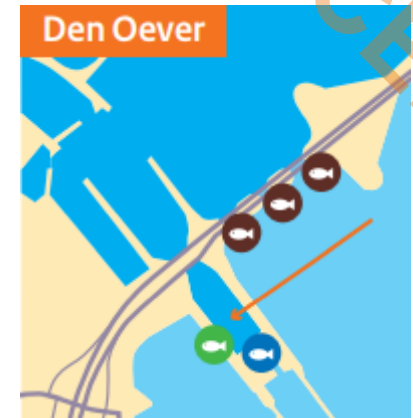
- **Natuurlijke overgangen:
land-water**





Wat is nodig voor robuuste natuur in de meren?

- **Natuurlijke overgang: zoet-zout & waarborgen zoetwater**
 - Geleidelijke overgang zoet-zout voor migrerende vis
 - Verminderen uitspoeling zoete vis bij spuisluizen
 - Tegengaan zoutindringing bij Afsluitdijk voor waarborgen zoetwater
 - Verminderen hoeveelheid water nodig voor zoetspoelen





CONCEPT

Projectdoel Wieringerhoek

Versterken van het Deltakarakter van de verbinding IJsselmeer-Waddenzee door natuurlijke overgangen te creëren.

- 1) Verbeteren van de **connectiviteit** voor vis
- 2) Creëren van ontbrekende **leefgebieden** voor vissen en vogels
- 3) Leveren van een bijdrage aan de beheersing van de **zoutindringing**

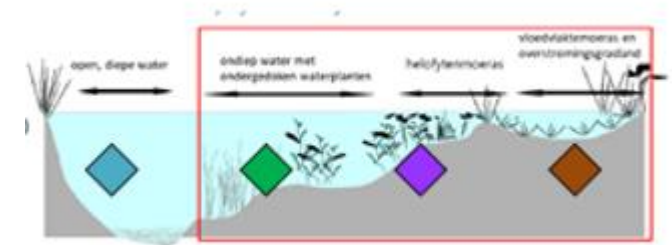


→ **passend op gebied, gebruik en ontwikkelingen**

Bouwstenen Wieringerhoek

ECOLOGISCHE BOUWSTENEN → onderzoeksalternatieven

- Geleidelijke zoet-zout overgang
- Ondiepte met waterplanten
 - Rietzone (helofytenmoeras)
 - Overstroomd grasland
 - Open diep water



Beoogde verdeling inschatting vooraf:

Open Diep water		
Ondiep met waterplanten		10-25%
Helofytenmoeras		5-10%
Overstromingsgrasland		5%

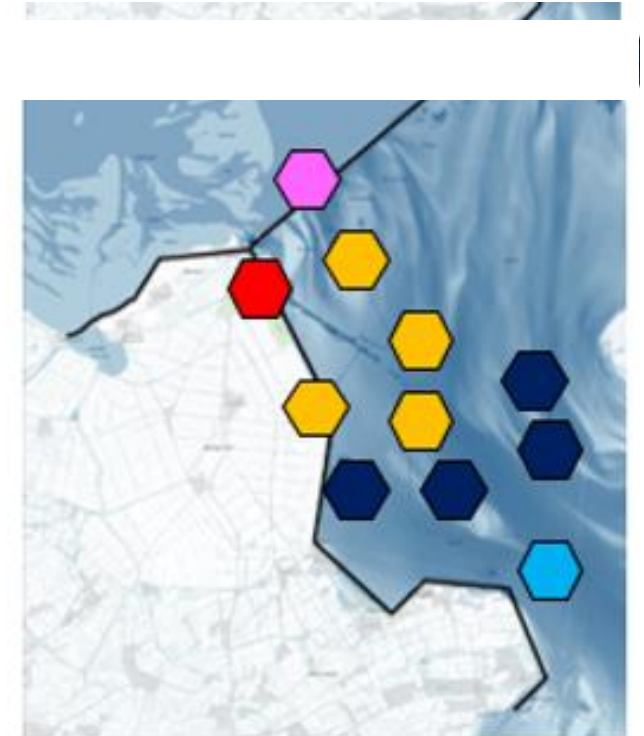
tekening bevat een schematische weergave van maatregelen

Koppeling met andere ontwikkelingen

- Meekoppelkansen:
 - Kustvisie
 - Project Noordkop HHNK
 - Project klimaatbuffer PWN
 - Zoutmaatregelen Den Oever
 - Regionale Energie Strategie
 - planinitiatief Zonne-atollen
 - plan Binnendijk.

MEEKOPPELINGEN & PLANINITIATIEVEN

-  Maatregelen tegen zoutindringing
-  Klimaatbuffer
-  Noordkop
-  Recreatie ontwikkeling
-  Zonnepanelen

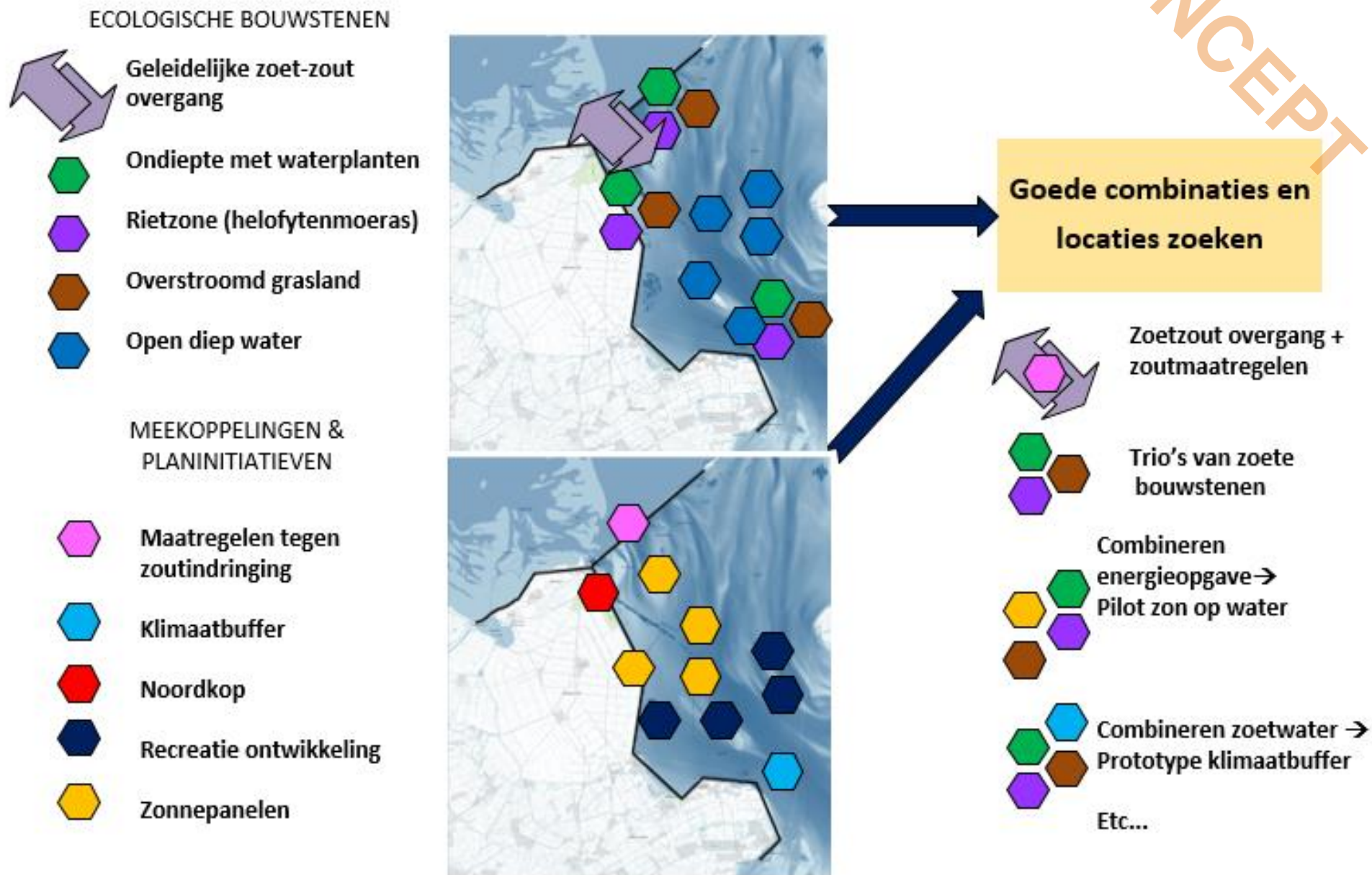


tekening bevat een schematische weergave van maatregelen

Koppeling tussen ecologie en andere functies

CONCEPT

De puzzle:



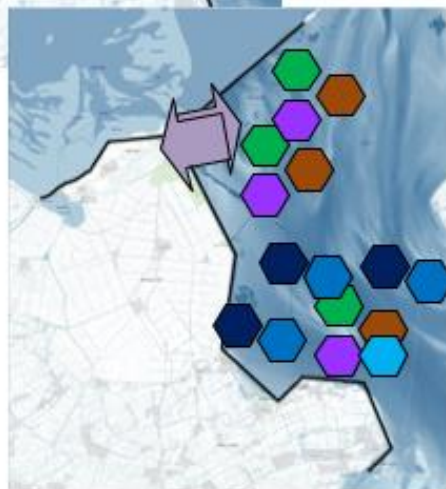
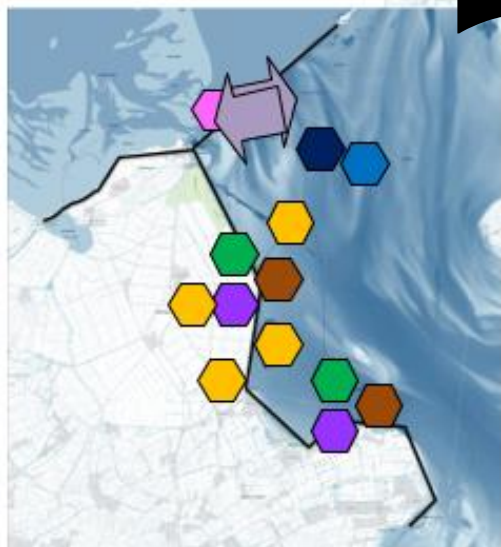
tekening bevat een schematische weergave van maatregelen



Hoe combineren al die functies, wat doet het project?

Goede combinaties en locaties zoeken

TOEKOMSTBEELD



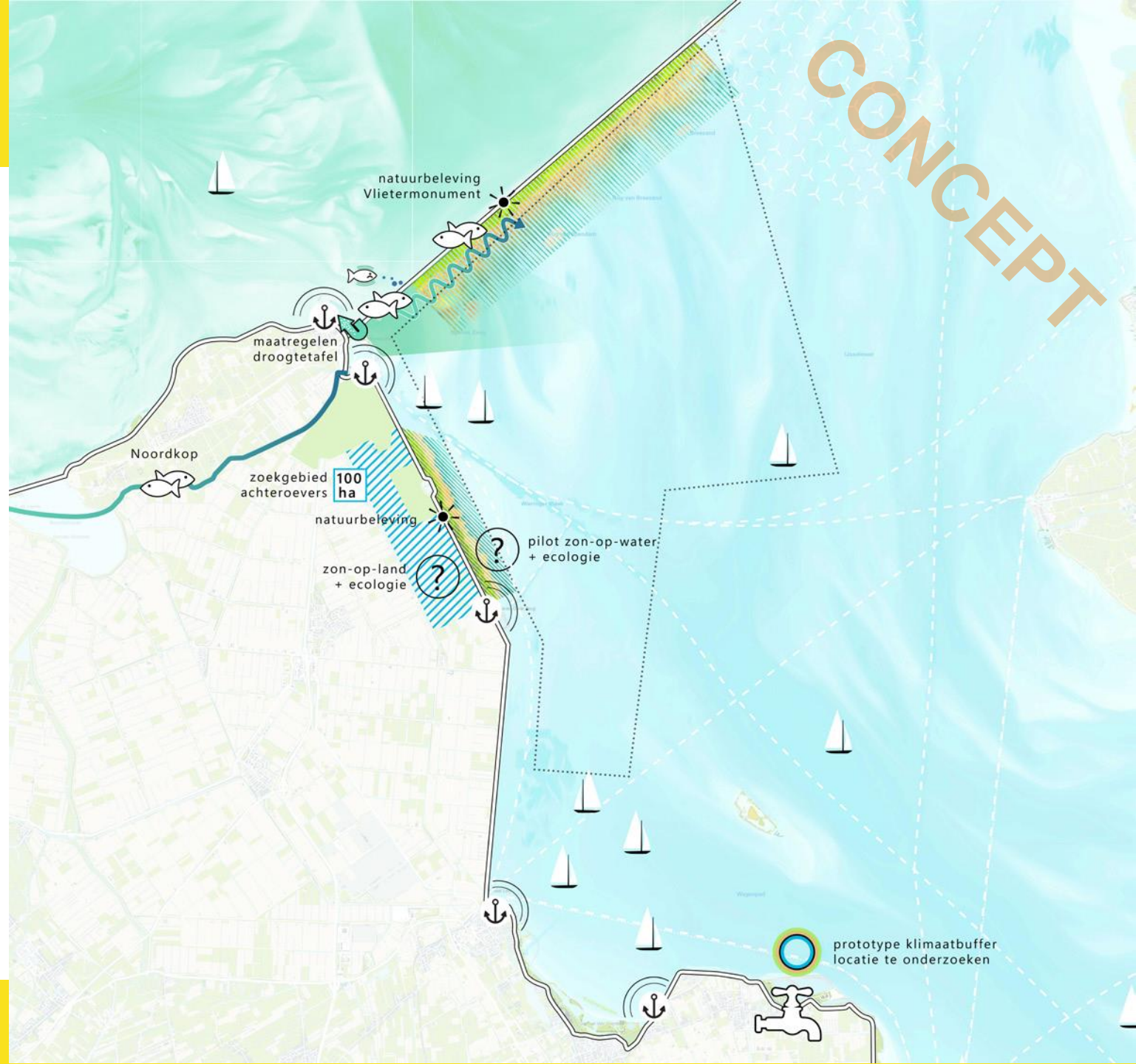
Tussenstap: gebiedsgericht toekomstbeeld

Kiezen maatregelen VKA fase 1

Ook: uitwerking kustvisie, bestuursovereenkomsten etc.

tekening bevat een schematische weergave van maatregelen

Tussenresultaat toekomstbeeld





CONCEPT

Dia's voor bij de vragenronde



CONCEPT

Hoe wordt omgegaan met verlies zoetwater door ondieptes?

MER: 1 á 2 %
verlies

Randvoorwaarde:
behouden
zoetwaternivo

Dus zoeken naar
compensatie

Waarom zoutmaatregelen compenseren voor verlies waterbeschikbaarheid

