

Welkom bij de sessie Recreatie en Toerisme

Kustweken Noord-Hollandse IJsselmeerkust
4 maart 2021

We maken graag kennis met u:

- ga naar www.menti.com
- gebruik de code 63 90 17 8
- beantwoord de drie vragen in 1 woord

VERKENNING RECREATIE EN TOERISME IJSSELMEERGEBIED 2050



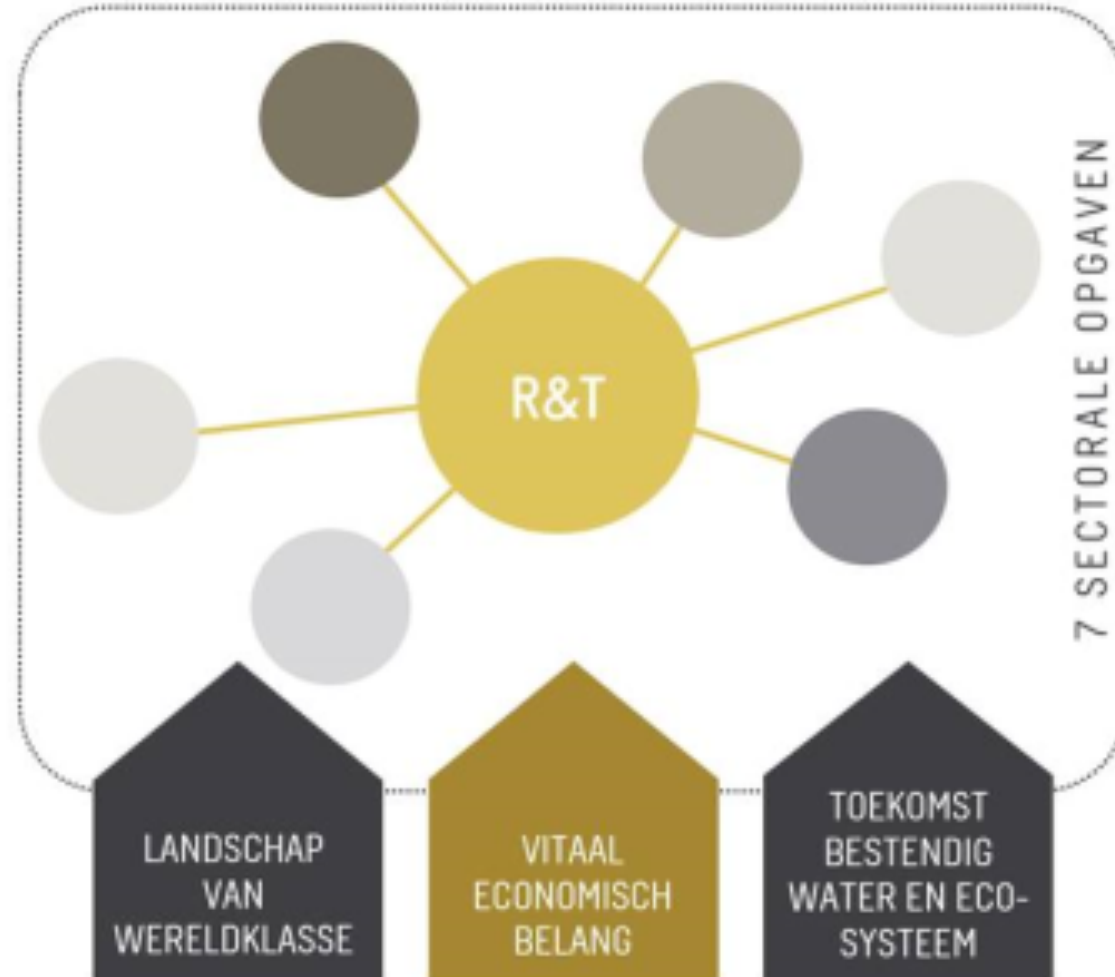
*Je kunt de wind niet veranderen,
maar wel de stand van je zeilen*

4 MAART 2021

Achtergrond project

- Bestuurlijk opdrachtgever: BPIJ
- Gedelegeerd opdrachtgevers: Provincies Noord-Holland en Flevoland
- Projectgroep: Provincies Noord-Holland, Flevoland, Fryslân en Overijssel
- Opdrachtnemer: Sweco in samenwerking met ETFI

Een gebied vol belangen en wensen



Belangen waterrecreatie

(bron: bijeenkomst Platform jachthavens IJsselmeergebied, september 2020)

1. Bevaarbaar water in relatie tot:

- windmolens, zonne-eilanden en hoogspanningstracés
- woningbouw
- brugverbindingen
- natuur – consequenties / gevolgen: waterplanten, beperkingen recreatiemogelijkheden

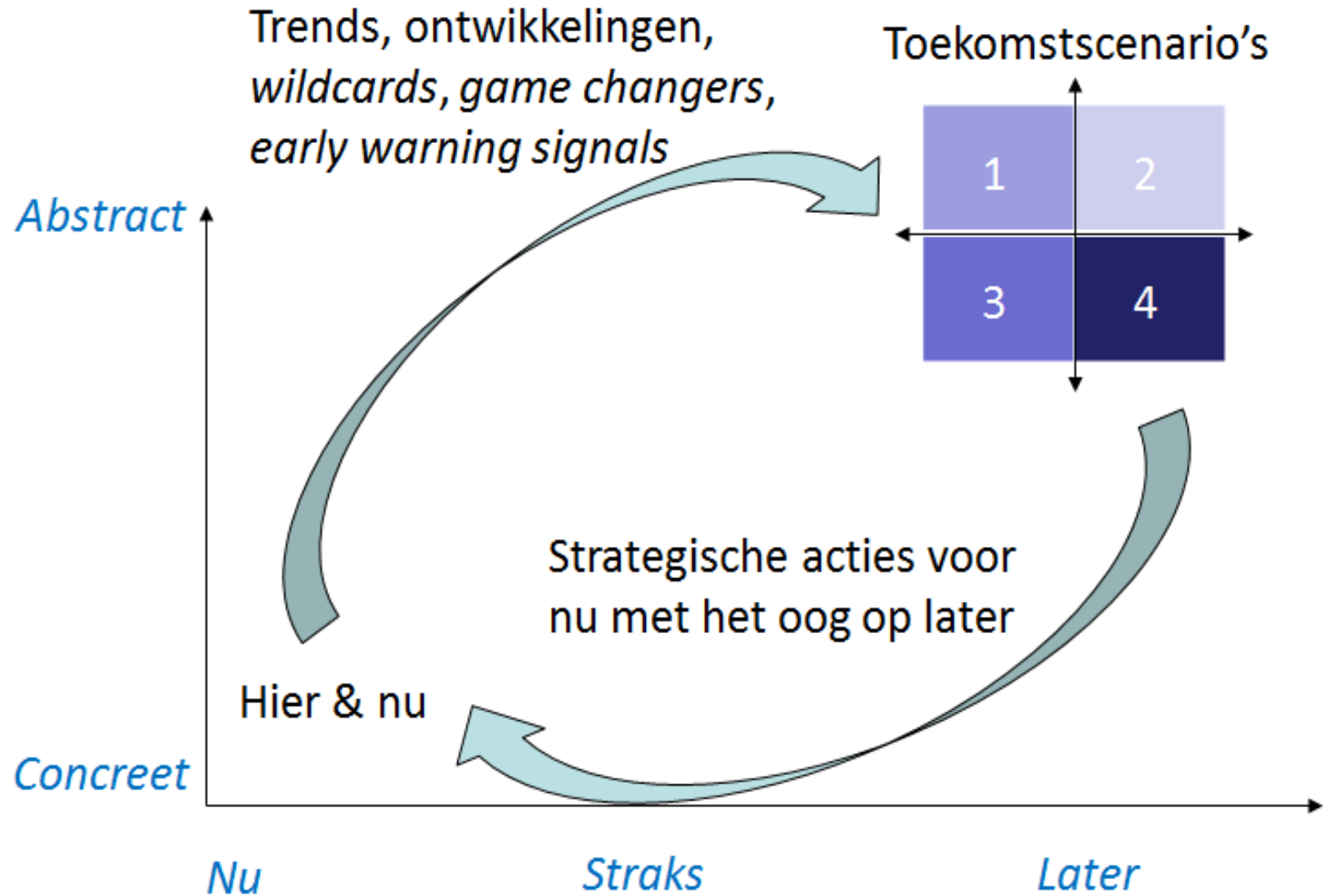
2. Openheid en ruimtelijke kwaliteit voor omwonenden en oeverrecreanten

3. Bereikbaarheid oevers en koppelingen met het achterland

- plaatsen waar je aan wal komt, belevingswaarde / kwaliteit / uitstraling vanaf het water
- watersport is breder dan varende boten

4. Behoud van en koppeling met natuurhistorische en culturele waarden

Schematisch werkproces



Van analyse naar scenario's

Input

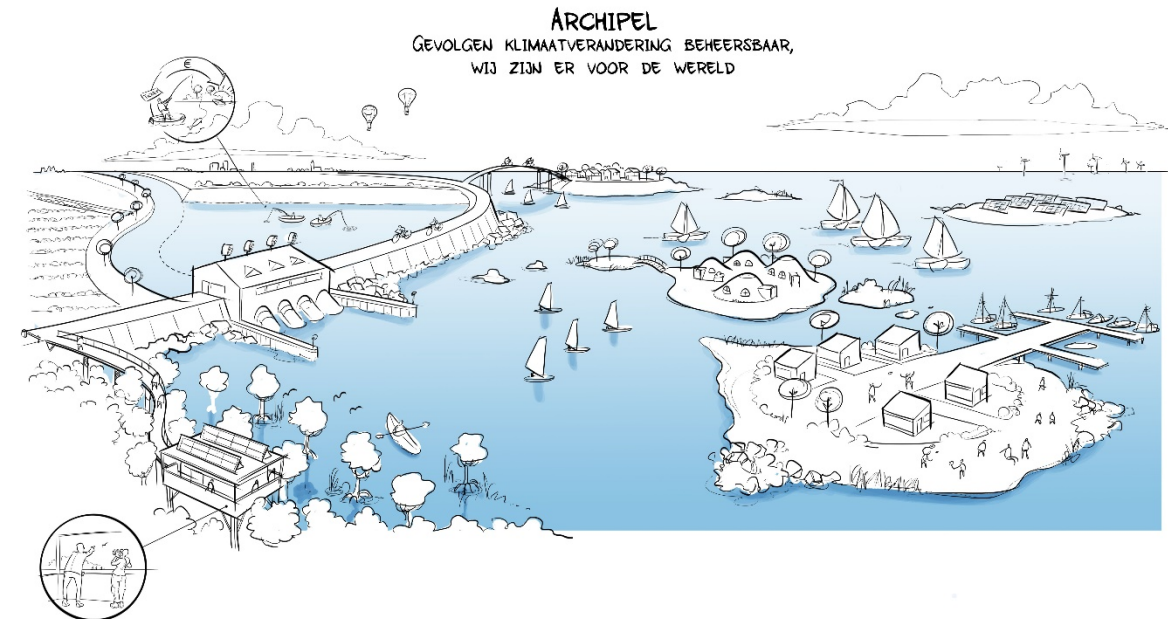
- DESTEP-trendanalyse

Methode

- Werksessie

Resultaat

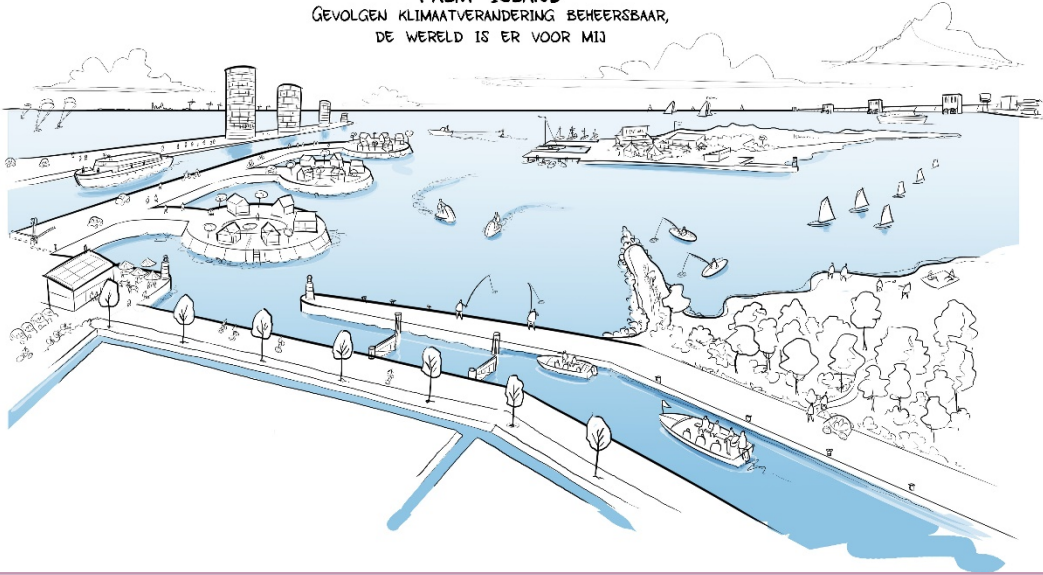
- Toekomstscenario's



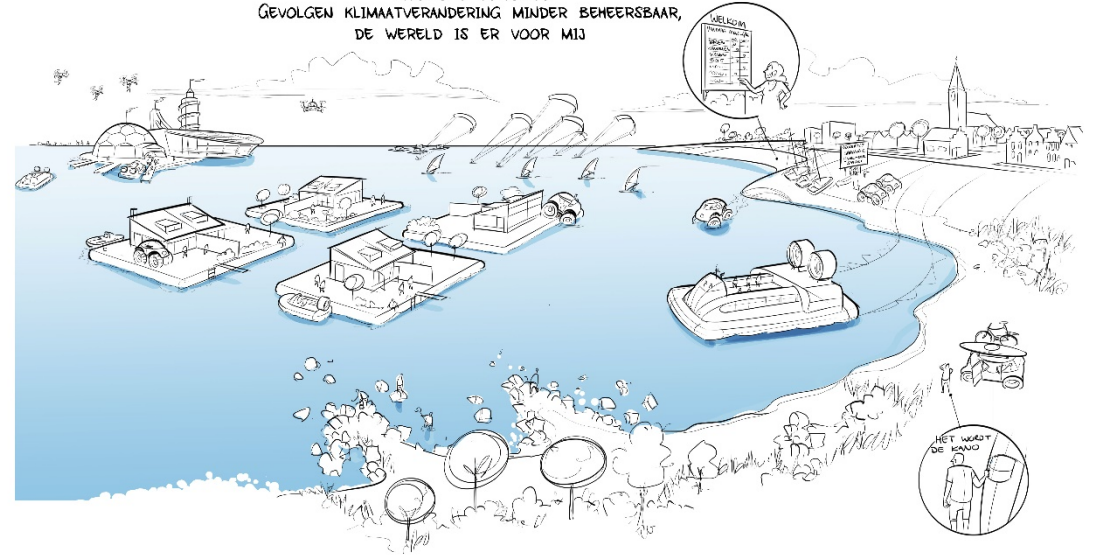
Twee assen van “onzekerheden” -> vier scenario's

- **Klimaatverandering en opgave waterveiligheid: volledig beheersbaar – meer los laten**
- **Consumentengedrag: individu/hedonisme – collectief/milieubewust**

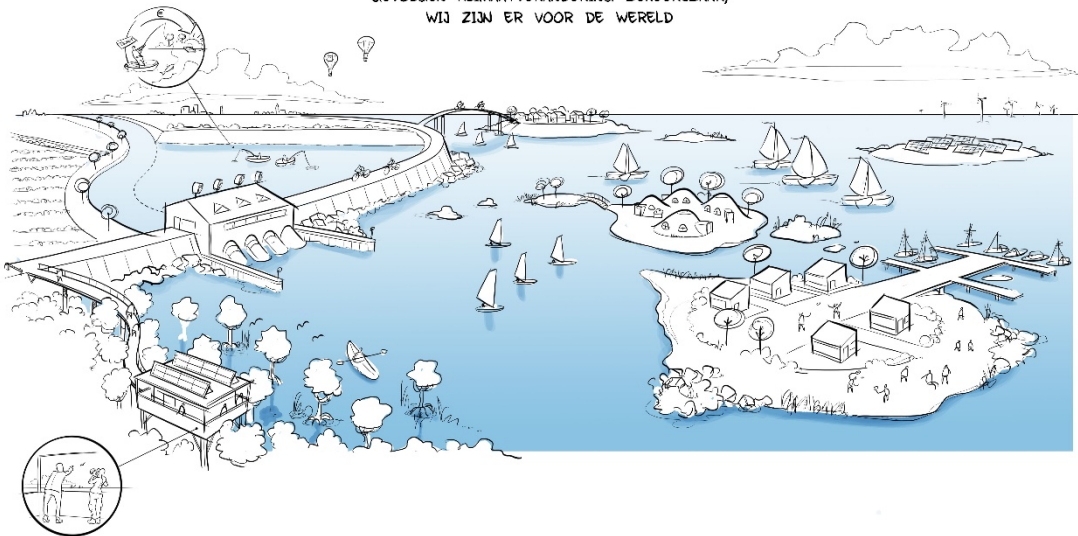
PALM ISLAND
GEVOLGEN KLIMAATVERANDERING BEHEERSBAAR,
DE WERELD IS ER VOOR MIJ



WATER ARENA
GEVOLGEN KLIMAATVERANDERING MINDER BEHEERSBAAR,
DE WERELD IS ER VOOR MIJ



ARCHIPEL
GEVOLGEN KLIMAATVERANDERING BEHEERSBAAR,
WIJ ZIJN ER VOOR DE WERELD



NIEUWE WILDERNIS
GEVOLGEN KLIMAATVERANDERING MINDER BEHEERSBAAR,
WIJ ZIJN ER VOOR DE WERELD



Van scenario's naar toekomstbeeld

Input

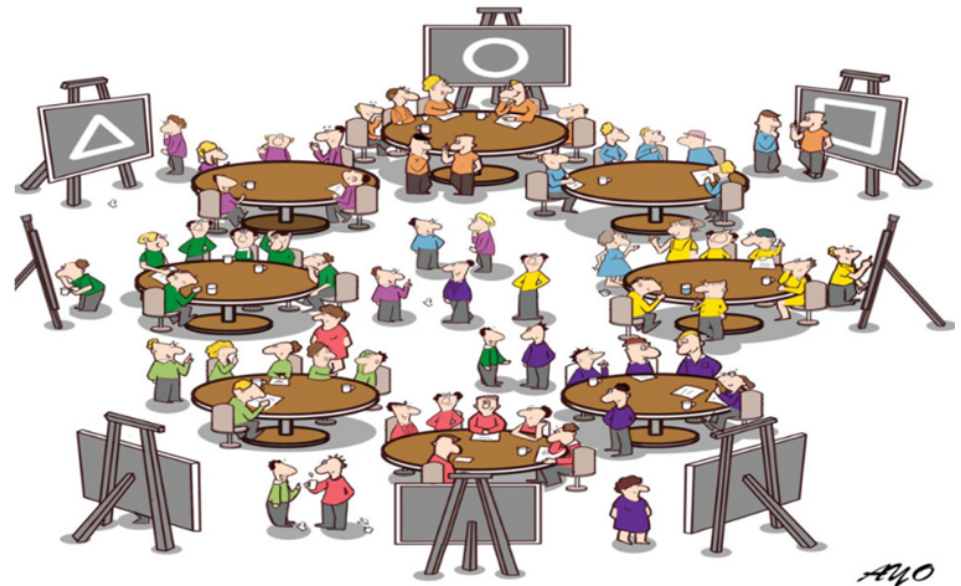
- Toekomstscenario's

Methode

- IJsselmeerdag

Resultaat

- Toekomstbeeld
- Regionale vertaling



A10

Van toekomstbeeld naar ontwikkelpaden

Input

- Toekomstbeeld

Methode

- Vijf regionale sessies

Resultaat

- Regionale ontwikkelpaden



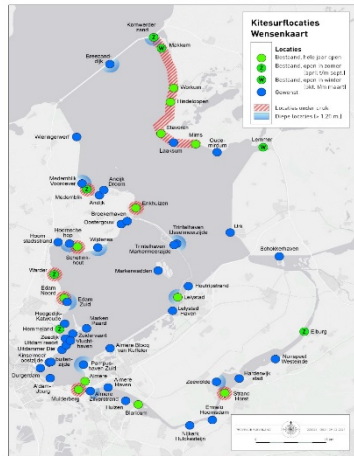
Vragen

- Wat zijn volgens u de grootste belangen van recreatie en toerisme in het IJsselmeergebied?
- Wat zijn volgens u de belangrijkste uitdagingen voor toerisme en recreatie in het IJsselmeergebied in de komende 30 jaar?

Ervaringen & wensen ANWB-leden IJsselmeergebied

- Onderzoek maart 2020 onder 624 leden (483 bezoekers, 141 bewoners)
- Leden ondernemen diverse activiteiten: wandelen en fietsen zijn populairst
- Merendeel is tevreden over bereikbaarheid van recreatieve voorzieningen
 - Aandachtspunten: parkeerplekken, OV-bereikbaarheid, wandel- en fietspaden
- Leden waarderen: natuur, stilte, vergezichten, vrije fietspaden, dijken, schone lucht, dorpen met rijke cultuurhistorie.
- Zorgen over: horizonvervuiling, geluids- en verkeershinder, verstedelijking, natuurvervuiling (zwerfafval).
- Verbeterpunten: voldoende rustplekken, publieke toiletten, (spreiding van) afvalbakken, autovrije fietspaden.
- Toekomstwensen:
 - Behoud & versterk het unieke karakter van het gebied
 - Geen grote windparken, hoogbouw, minder snelweggeluid, geen grootschalige ontwikkelingen
 - Dijkwegen/-paden watergericht, natuureducatie, kleine strandjes, voldoende P-voorzieningen

Toekomstbeeld Kitesurfen IJsselmeergebied



- Aanleiding: Natura 2000 beheerplan, waterrecreatie pNH, verkenning durfsport
- Proces met werkgroep: zoektocht naar winst voor natuur + kitesurfen
- Resultaat: gesprek, inventarisatie verbetermogelijkheden, acties voor vervolg



- Betere communicatie over kwetsbare natuur
- Toezicht en handhaving verbeteren
- Inrichting en markering bestaande kitesurflocaties verbeteren (Enkhuizen)
- Nieuwe te onderzoeken kitesurflocaties Medemblik bij Regattacentrum in winter, Andijk



Aanleiding



Resultaten en kansen



doelgroepen

2020



Pers: Geen boot meer te koop!

CORONA THUISZITTERS KOPEN MASSAAL EEN BOOT
Verkopers weten niet wat ze meemaken

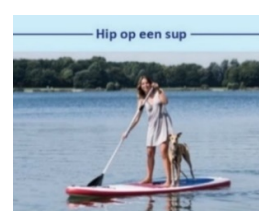
STIJGING VERKOOP GEBRUIKTE MOTORJACHTEN
Sloepen en motorboten wisselen snel van eigenaar

Politie te water had deze zomer de handen vol:
'Mensen kochten snel een bootje op Marktplaats'

Is dat zo?: Onderzoek



Andere wensen en waterrecreatiegebieden





Kustvisie IJsselmeerkust



Agenda IJsselmeergebied



Ambitie: landschap van wereldklasse

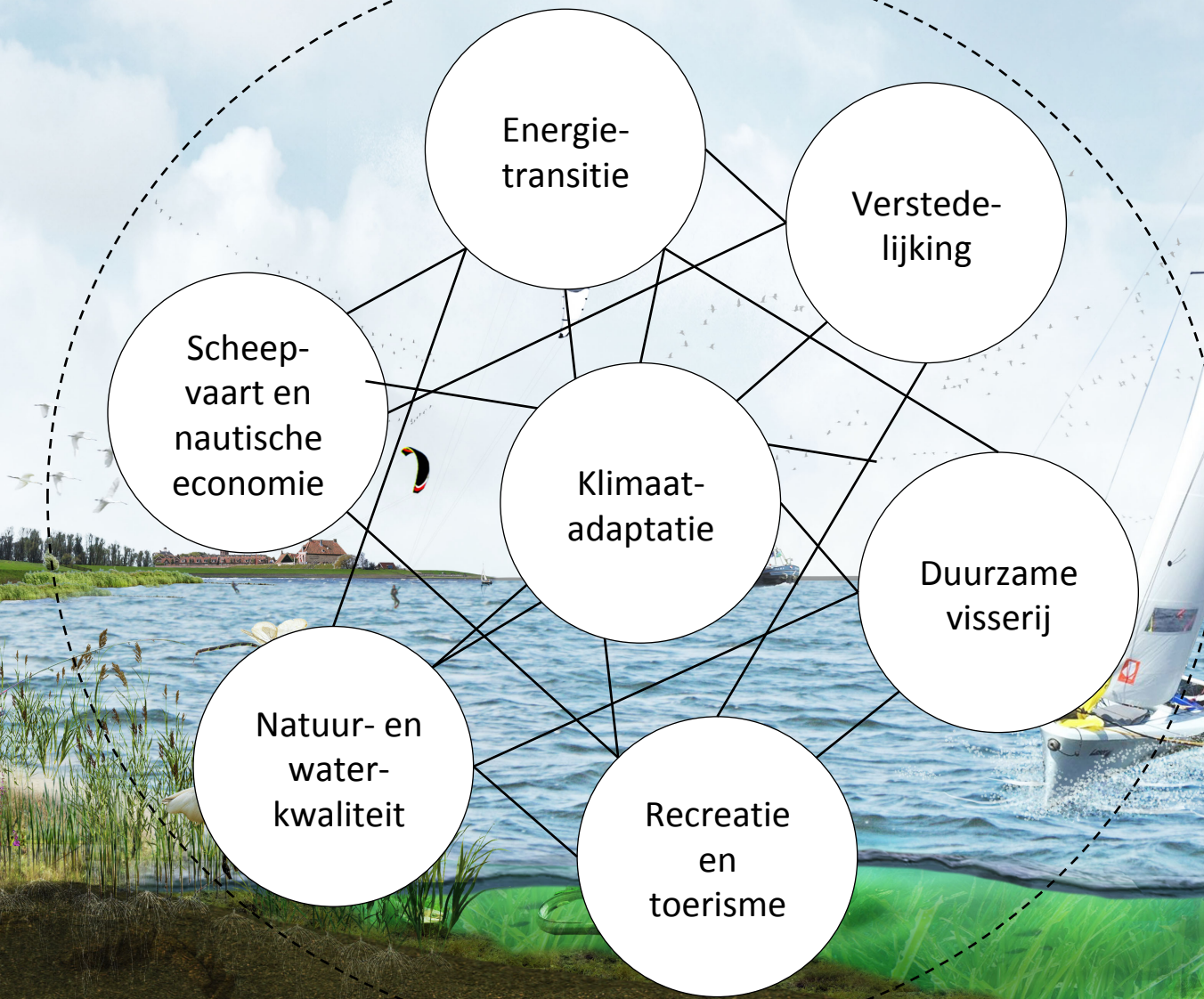
De wisselwerking tussen land en water heeft unieke historische kwaliteiten opgeleverd en is nog steeds een sterk onderscheidend kenmerk van het IJsselmeergebied. De Zuiderzee was een knooppunt in de handelsroutes van het Hanzeverbond en de VOC. De sterren op de kaart geven de Werelderfgoedgebieden en -objecten aan.

Cultuurhistorie als leidraad voor ruimtelijke ontwikkeling

Internationaal voorbeeld voor duurzame ontwikkeling in deltagebieden

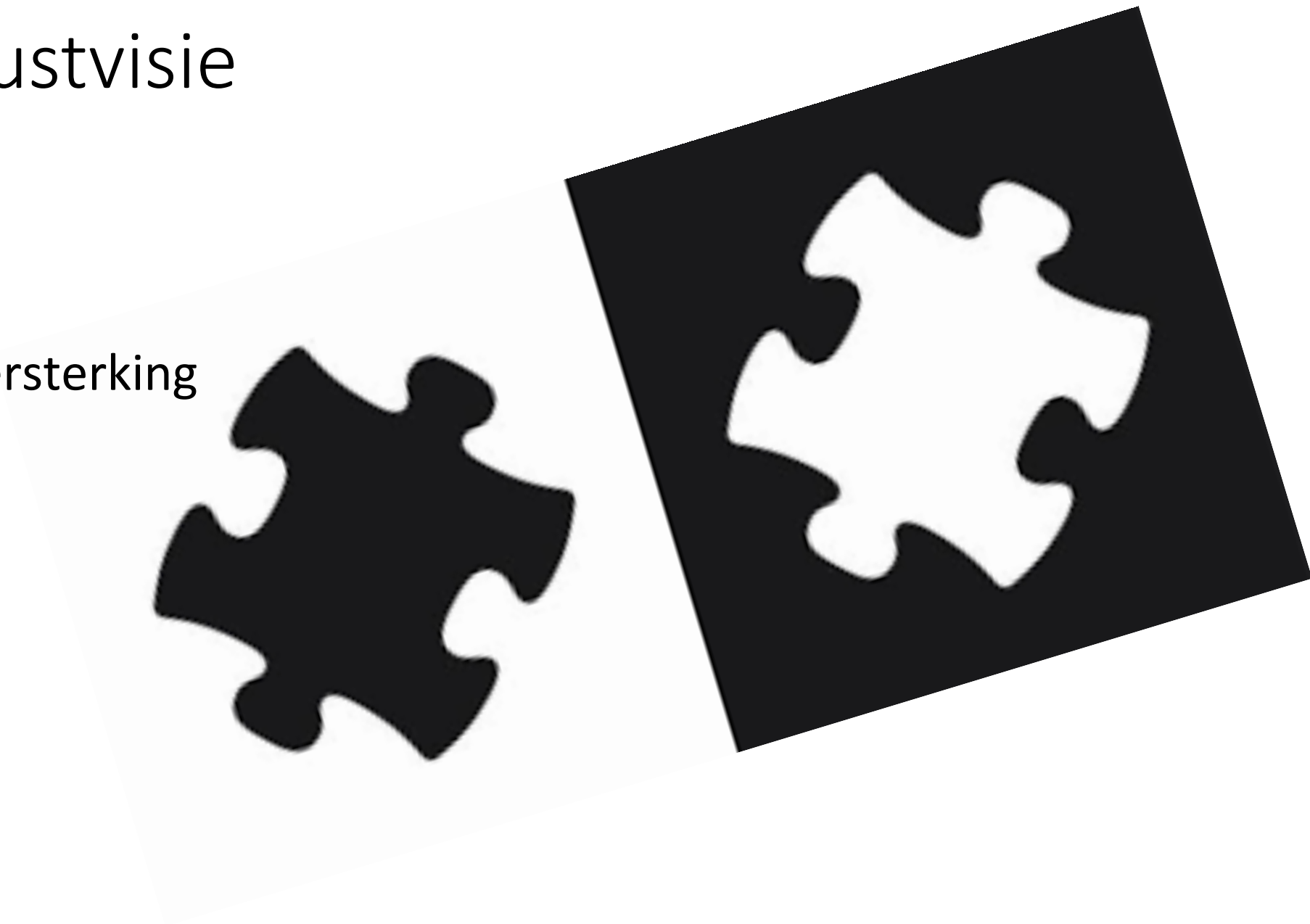
Ruimtelijke eenheid en diversiteit versterken

Agenda ijssemeergebied



Waarom Kustvisie

- Integraliteit
- Samenhang
- Wederzijdse versterking



Sectoraal

PWN: Klimaatbuffer

RWS: Wieringerhoek

Regio: RES (zonne eilanden)

Verkenning Energie IJsselmeergebied)

Verkenning Ecologie IJsselmeergebied)

Verkenning R&T 2050

Visie Noord Hollandse IJsselmeerkust

Integraal

Wat gaan we doen

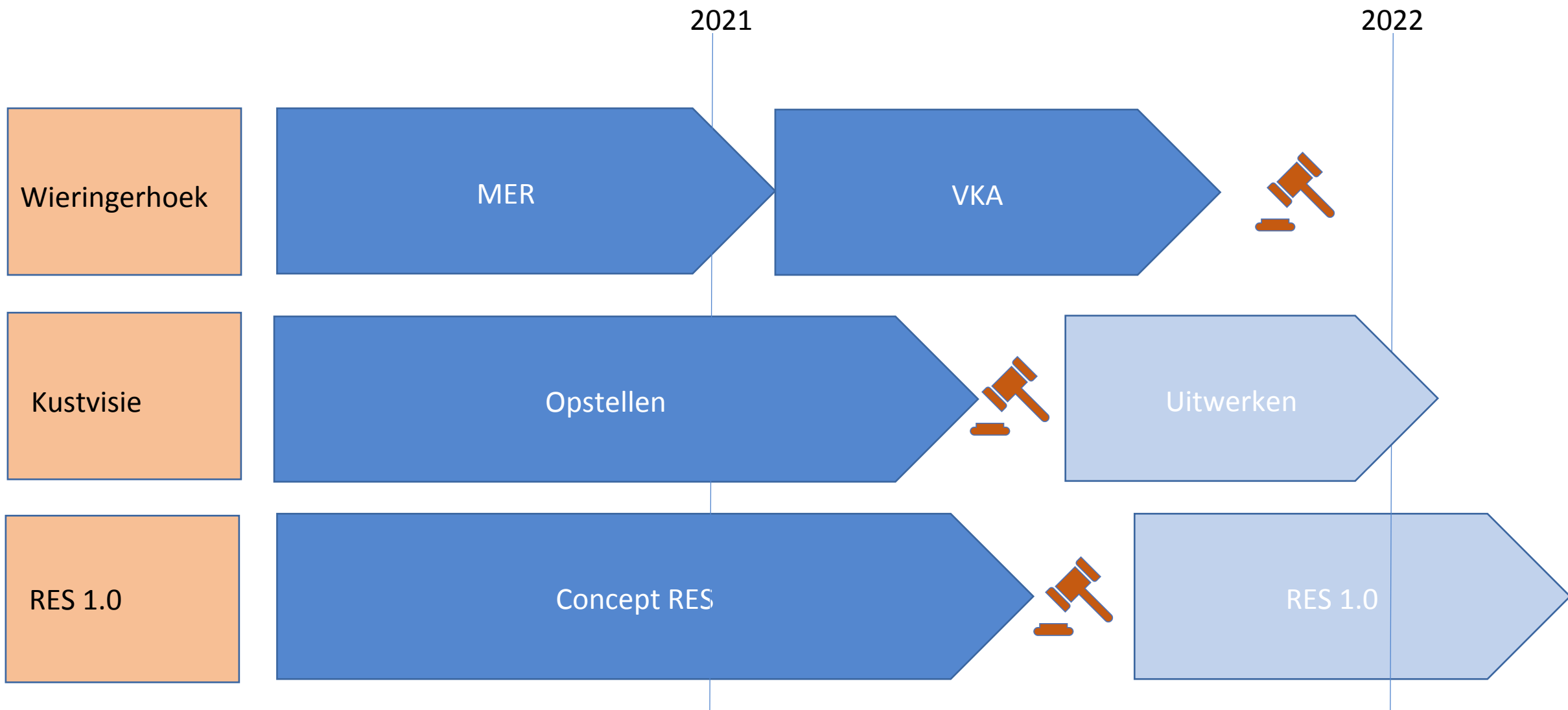
- Identiteitsstudie (IMA)
- Ruimtelijk-economische uitwerking (WING)



Organisatie

- Provincie en gemeenten samen met HHNK, PWN, en RWS
- o.l.v. stuurgroep
- ambtelijke begeleidingsgroep
- Met inbreng van en in samenspraak met burgers, bedrijven en belangenbehartiger

Schematisch planningsoverzicht belangrijkste processen Noord Hollandse IJsselmeerkust



Samenhang/Samen optrekken/Samen Werken

- Voor de kustvisie staan de luiken open voor ideeën en suggesties.
Stuur uw inbreng naar Ijsselmeerkust@Noord-Holland.nl

OVER DIJKEN



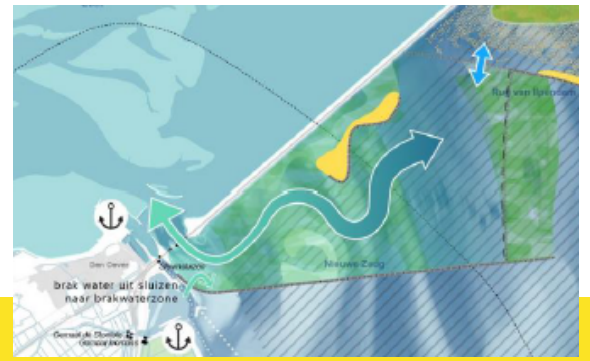
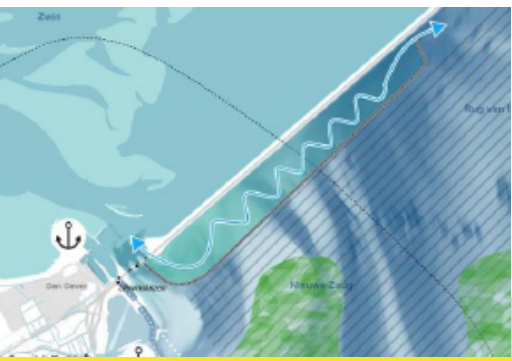
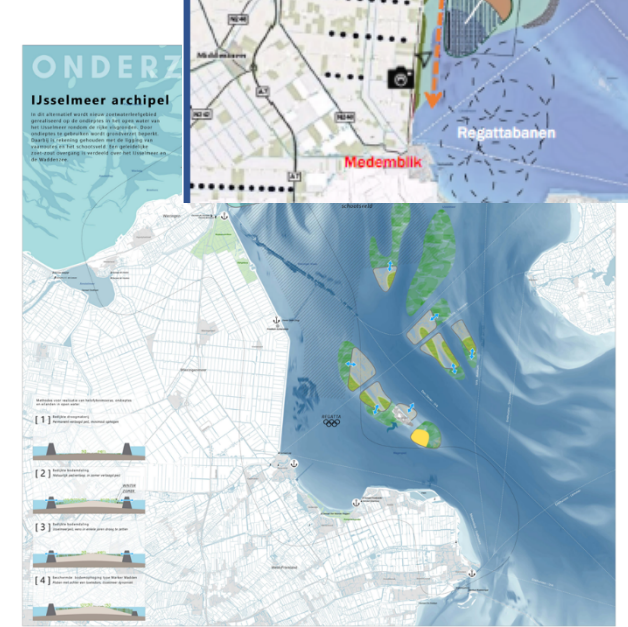
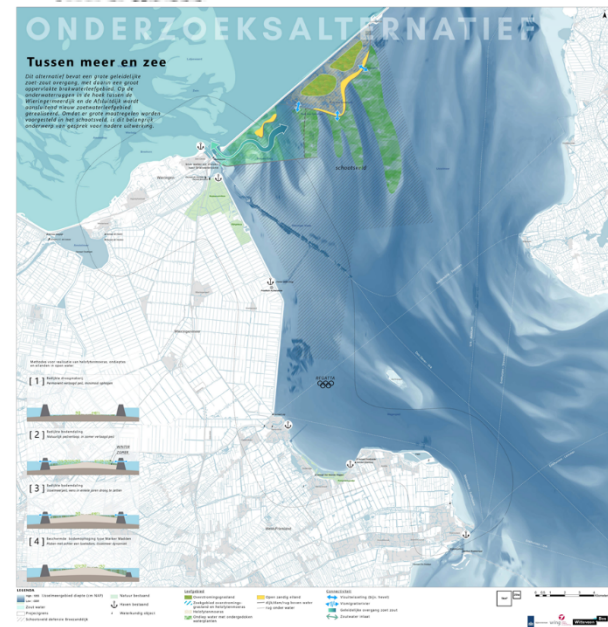
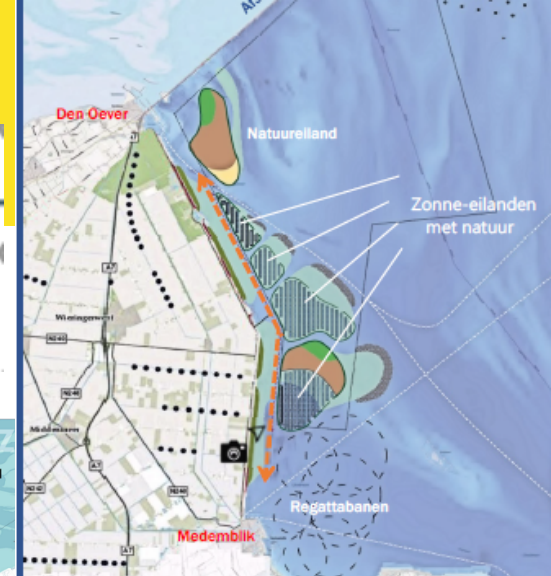
TUSSEN MEER EN ZEE



GROTE KREUPEL



IJSSELMEER ARCHIPEL

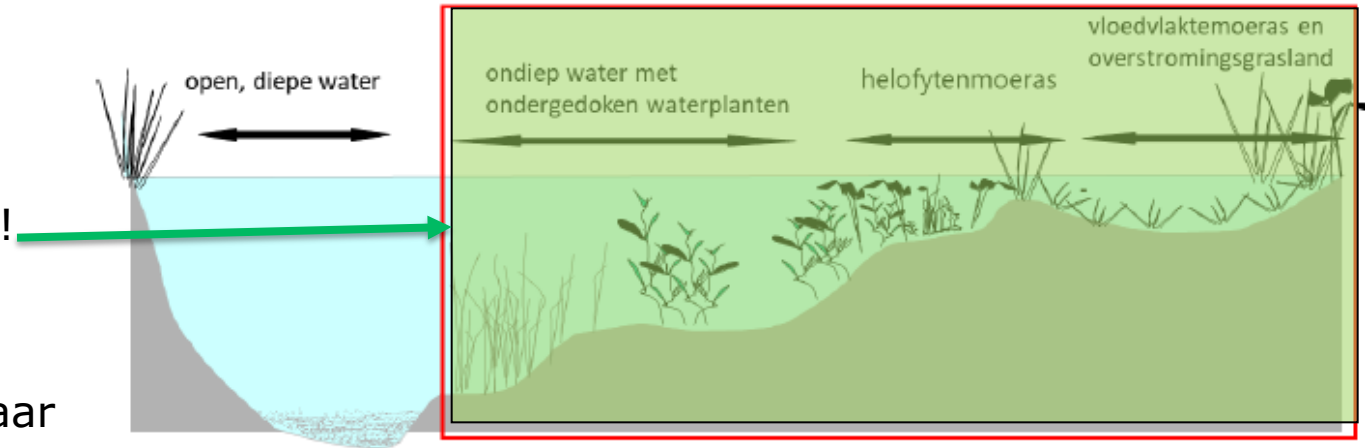


Doelbereik ecologie zoet

- Grote verbeteringen
 - ontbrekende zoete ecotopen toegevoegd!
 - Flinke omvang (2000-1000-500 ha)

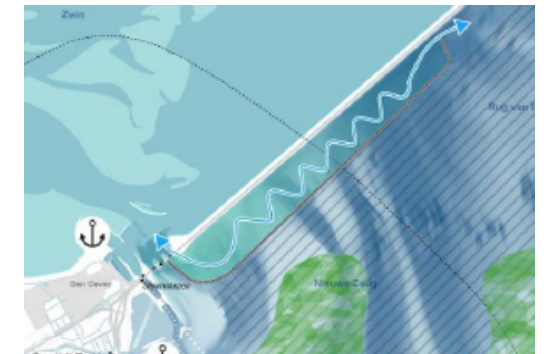
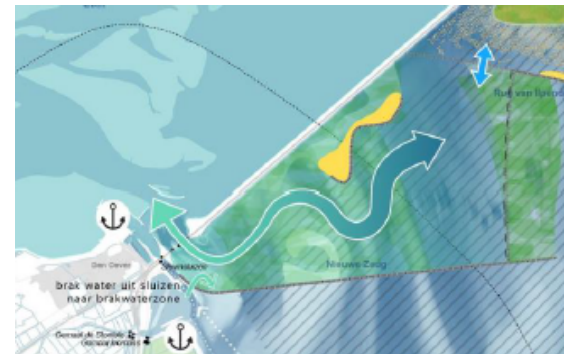
Leerpunten: bouwstenen moeten goed met elkaar verbonden worden!

- ontwerpogave mozaiek (riet met geultjes en stroompjes erdoor)
 - Ontwerpogave beschutting ondieptes
 - Ontwerpogave veilige zoet-zoutverbinding
-
- Ligging maakt niet zoveel uit; totale omvang wel
 - Ligging maakt wel veel uit voor raken andere functies: schootsveld, regatta, recreatie, landbouw etc-
 - Koppeling met andere functies !



Doelbereik Ecologie zoet-zout

- Toevoegen zoet-zoutovergang positief
- Niet in de Waddenzee!! Belemmert spuien.
- Vorm van de zoetzoutverbinding belangrijk
 - geen verlies functie sluizen
 - geen vergroting zoutophopingen
 - → optimalisatie nodig
- Ligging maakt uit: beperking spuicapaciteit, aantasting Waddenzee, schootsveld, zoutophoping bij dammen
- Combinatie met zoutmaatregelen droogtetafels
- is meerwaarde
- Aanvullende maatregelen waarborgen zoetwatervoorraad



Groepswerk: kansen en discussiepunten

Zo kies je een groep:

- Klik op de deelnemerslijst (icoon van poppetje): daar staan de groepen vermeld
- Klik op 'deelnemen' achter het gebied naar keuze en volg de beginletter van je achternaam

GROEPEN

Noord: Den Oever – Medemblik

groep 1 - achternaam A-M

groep 2 - achternaam N-Z

Midden: Medemblik – Andijk

groep 3 - achternaam A-M

groep 4 - achternaam N-Z

Zuid: Andijk - Enkhuizen

groep 5 - achternaam A-M

groep 6 - achternaam N-Z

Hartelijk dank voor uw aanwezigheid en inbreng

Voordat u de sessie verlaat, zou u in de chat willen melden:

- met welk gevoel u deze sessie afsluit?
- wat u nog wilt meegeven aan, bijvoorbeeld, de kustvisie, de Verkenning Recreatie en Toerisme of de Verkenning Wieringerhoek?