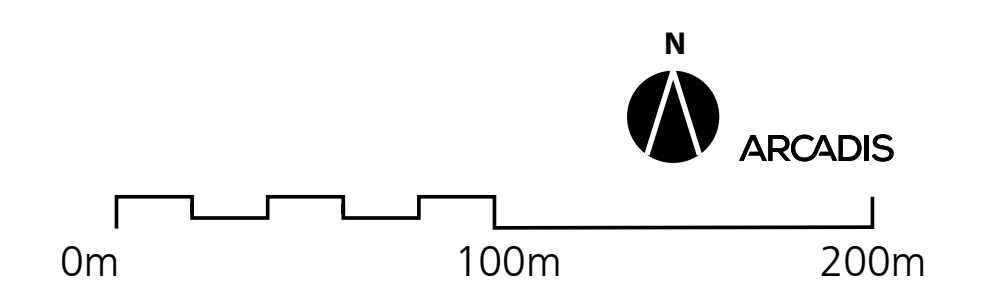


# Voltooiing Groene Schakel schetsontwerp

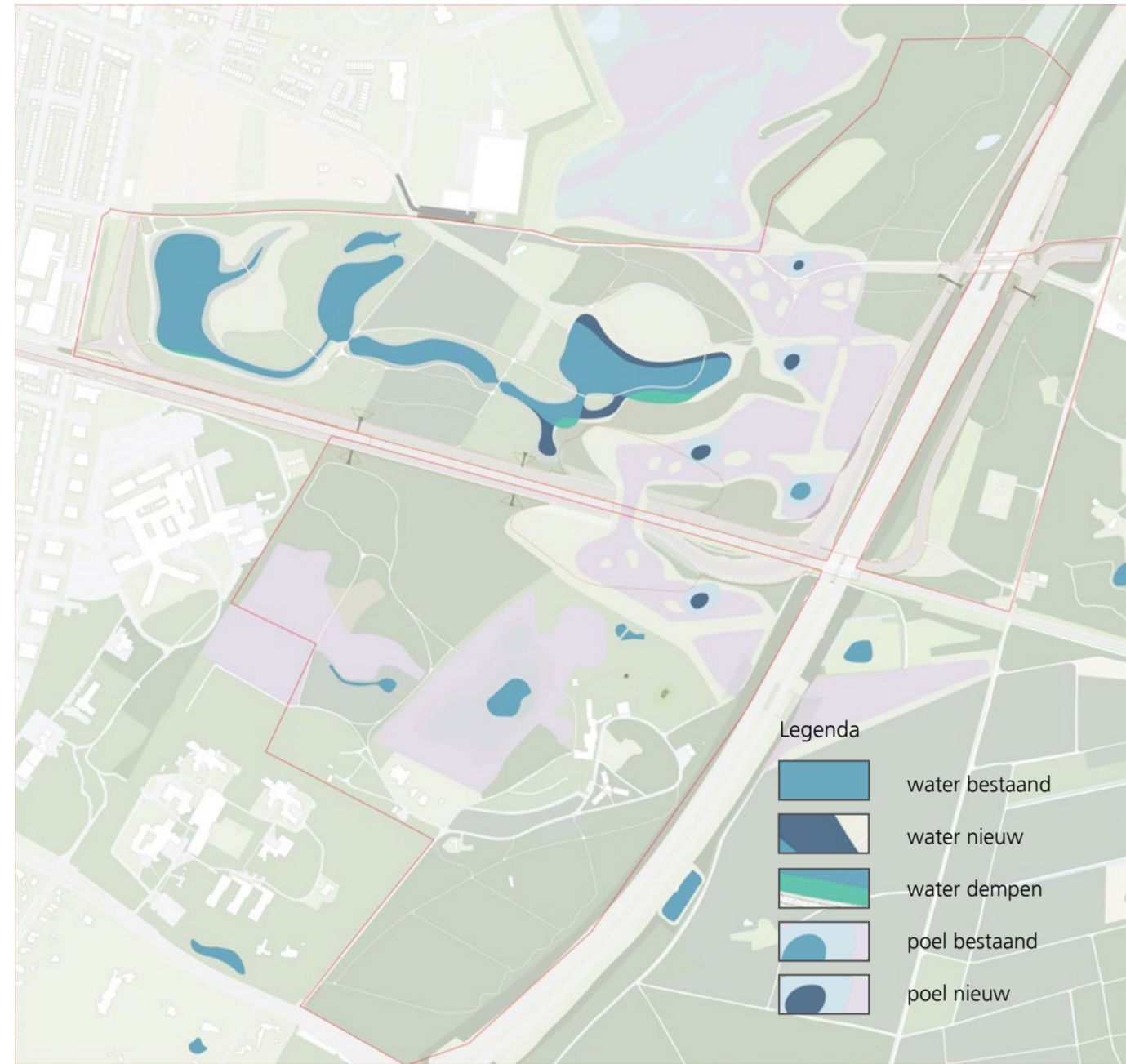


- Legenda 1:2000
-  project grens VG5
  -  systeemgrens HOV
  -  rasterbegrenzing rustgebied
  -  hoofdpad
  -  struipaden
  -  fietspad
  -  water
  -  bestaande oeverlijn
  -  bestaand bos/bomen
  -  nieuw bos/bomen
  -  natuurvriendelijke oever
  -  heide
  -  pool
  -  nieuwe grondwal
  -  akker
  -  natuurlijk spelen

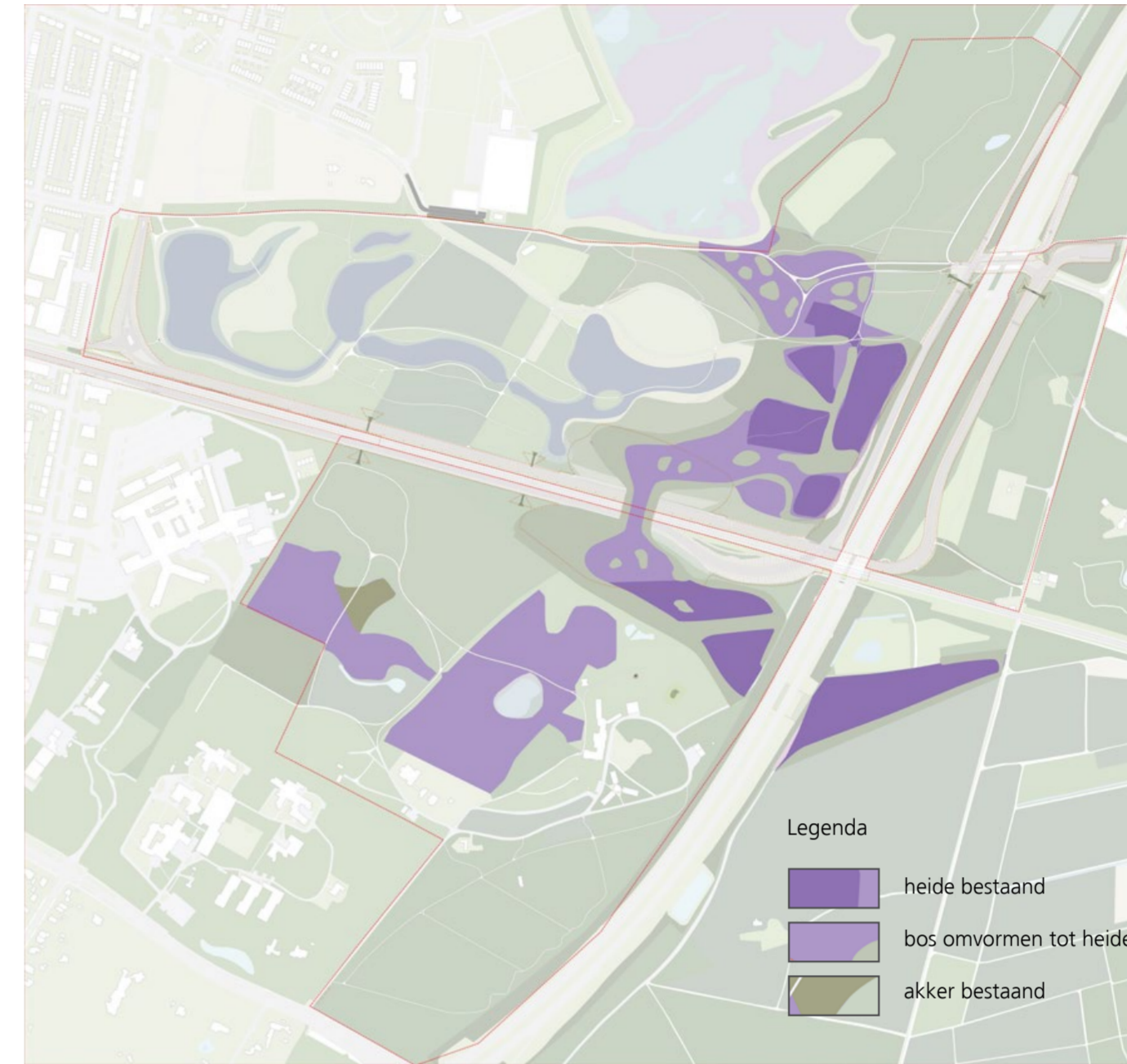


Opdrachtgever  Provincie Noord-Holland		Contact Bruce M. (Marfeld)
Landschapsarchitectuur  ARCADIS Design & Consultancy for outdoor built assets		Contact van Wijk J.C. (Eckhoff)
Project Voltooiing Groene Schakel Planoverzicht Schetsontwerp		
Projectnummer: 0339100005 Fase: 02	Bestandsnr.: 02 Bladnummer: 1 van 1	Datum: Definitief Versie: B
VGS-ARC-ONTW-S0-Planoverzicht-001		

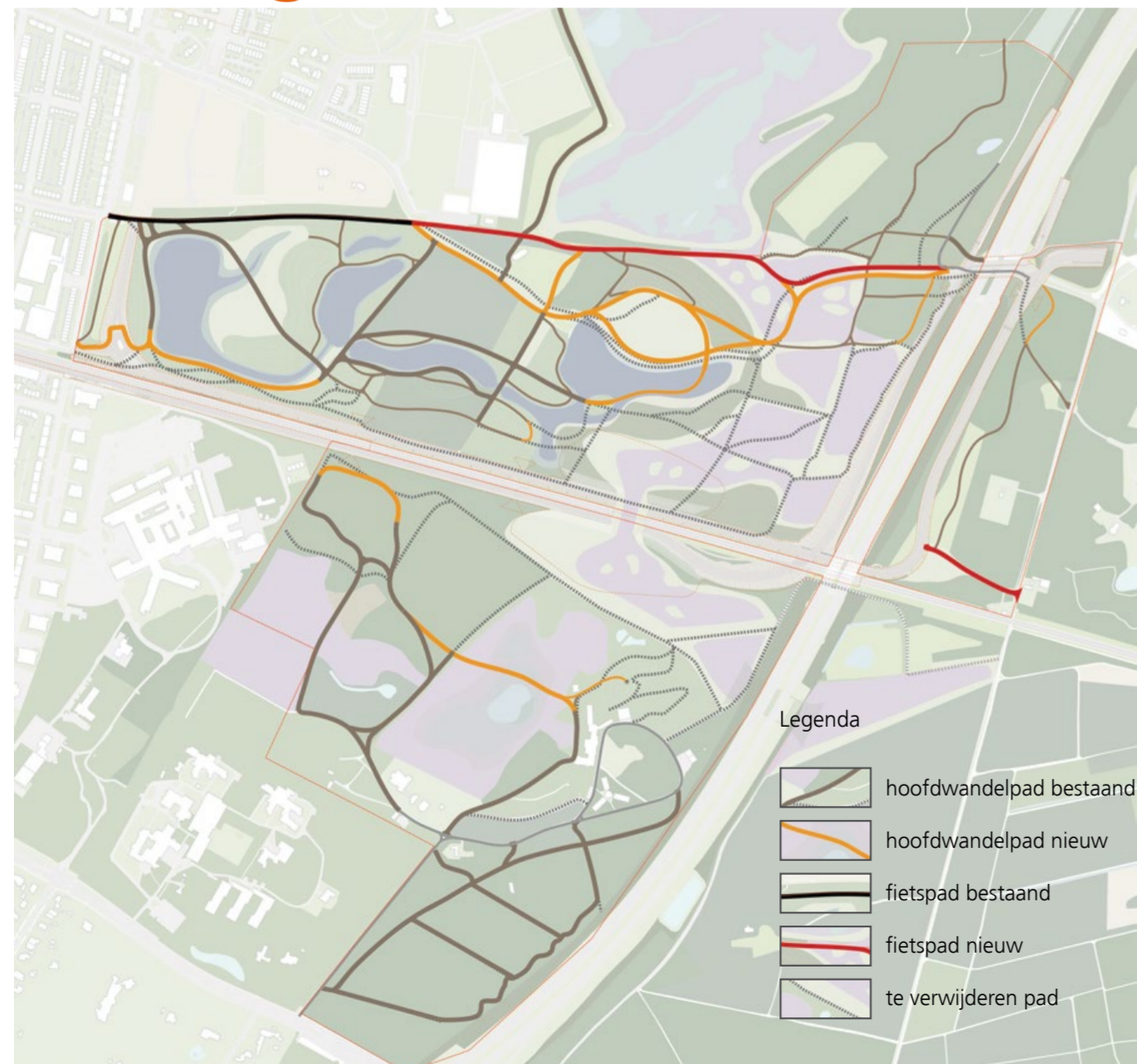
## Water



## Natuur: bos en heide



## Routing



## Grondwallen



Thema kaarten



4,5,6,7,8: Grondwallen, voorbeeld geraliseerde grondwal bij A27/spoor



4,5,6,7,8: Grondwallen, natuurlijke uitstraling, glooiend en begroeid passend bij het gebied



12a/13b. Bos- en heideverbinding: afwisseling open en dicht



12a/13b. Bos- en heideverbinding: afwisseling open en dicht



12a/13b. Bos- en heideverbinding: inpassing en behoud karakteristieke bomen



12a/13b. Bos- en heideverbinding: behoud van groepje bestaande (naald)bomen voor gelaagdheid in gebied (hier bij A27)



12b. Waterpartij en oevers



12b. Waterpartij en oevers



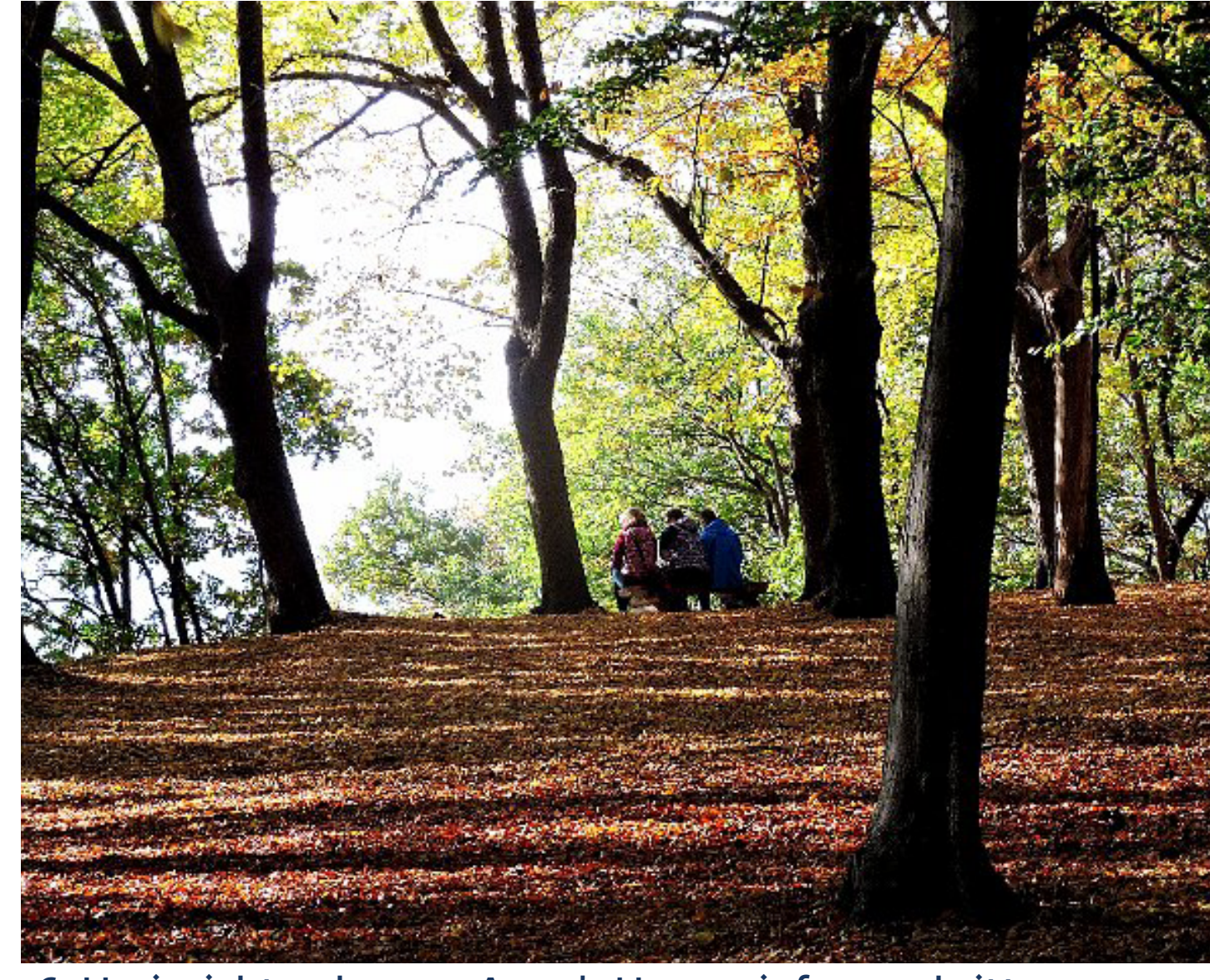
12c. Poelen



12c. Poelen



13a. Herstel Monnikenwater



16. Herinrichten bergen Anna's Hoeve: informeel zitten op boomstammen



16. Herinrichten bergen Anna's Hoeve: uitzicht vrijmaken op Wasmeer (referentie Grebbeberg)



16. Herinrichten bergen Anna's Hoeve: trap met natuurlijke uitstraling van boomstammen



17. Natuurlijk spelen



17. Natuurlijk spelen, klimboom



17. Natuurlijk spelen, stapstenenpad grote keien bij speelvijver



17. Natuurlijk spelen, keien als speel- en zitelement



17. Natuurlijk spelen, stammencirkel



17. Natuurlijk spelen, stapstenen in water

Werk	Bestand	Bestand	Bestand	Bestand
Werk	Bestand	Bestand	Bestand	Bestand
Opdrachtgever				
Provincie Noord-Holland				
Landschaparchitectuur				
ARCADIS				
Landschaparchitectuur				
Votfooiing Groene Schakel				
Planoverzicht				
Schakel				
Contractnummer				
Tekeningsnummer				
Status				
Definitief				
Versie				
B				



18. Hondenuitlaatplaats: er geen aparte uitlaatplaats maar alleen een hondenoepbak met zakjesvoorziening.



19. Afscherming VWoAH bij speelvijver. schanskorf gevuld met natuurlijk materiaal



19. Afscherming VWoAH bij speelvijver. schanskorf gevuld met natuurlijk materiaal



19. Afscherming VWoAH bij speelvijver. schanskorf die begroeid met varens en klimplanten



20/21. Nieuw recreatief fietspad Liebergerweg en A. Schweitzerweg



22/28. Verleggen wandelpaden Anna's Hoes en Monnikenberg. Zandpaden worden omgelegd met zelfde maat.



23. Vlonderpad bergvijver: vloeiende vorm vlonder



23. Vlonderpad bergvijver: drijvende vlonder zodat waterbeleving optimaal is en vlonder altijd toegankelijk



25. Uitzichtpunt Monnikenberg: opknappen bestaand bouwwerk



25. Uitzichtpunt Monnikenberg: vloer van granietkeitjes rond bank voor comfort en tegen erosie.



25. Uitzichtpunt Monnikenberg: hek van gekloofd kastanjehout als afscherming rustgebied en markering uitzichtpunt

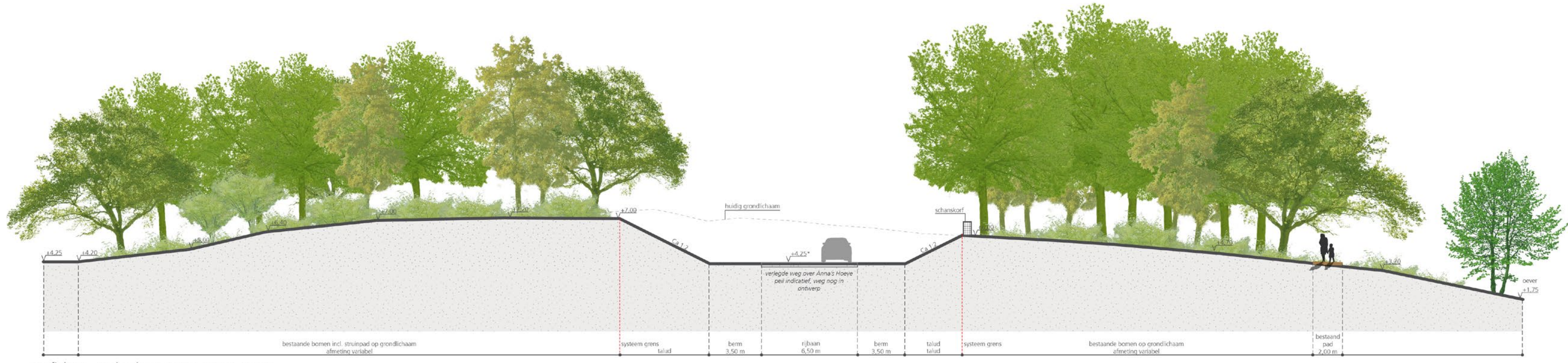


27. Vlonderpad Monnikenwater: vlonderpad met natuurlijke uistraling, zonder leuning. Pad ligt vlak boven het maaiveld.

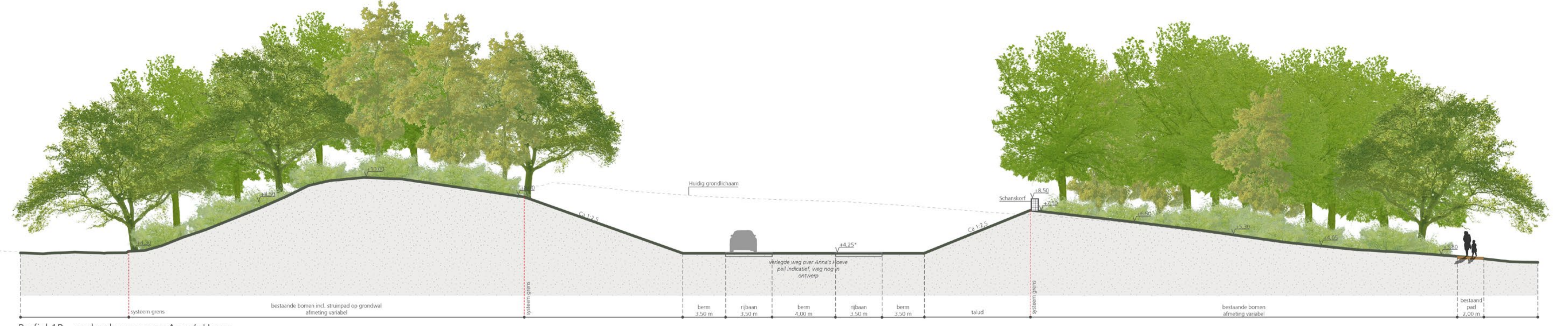


27. Vlonderpad Monnikenwater: vlonderpad met natuurlijke uistraling, zonder leuning. Pad ligt vlak boven het maaiveld.

Naam	Identificatie	Col.	Ing.
versie	Bestemmingsplan	Col.	Ing.
B	03/2015/000005	Col.	Ing.
Opdrachtgever			Contact
 Provincie Noord-Holland			Bruus M. (Marfied)
Landschapsarchitectuur			Contact
 ARCADIS			van Wijn J.C. (Elsbeth)
Project			Contact
Voltooiing Groene Schakel			van Wijn J.C. (Elsbeth)
Projectnummer	03/2015/000005		
Plan	SO		
Onderwerp			
Voltooiing Groene Schakel			
Planoverzicht Schetsontwerp			
Schaal	1:100	Bladformaat	A3
Contractnummer	001	Bladnummer	1 van 1
Tweesigdigingsnummer		Definitief	
VGS-ARC-ONTW-SO-Referentiebeelden-002			versie
			B



Profiel 1A - verlegde weg over Anna's Hoeve  
Afscherming speelweide (19)  
schaal 1:200



Profiel 1B - verlegde weg over Anna's Hoeve  
Afscherming speelweide (19)  
schaal 1:200



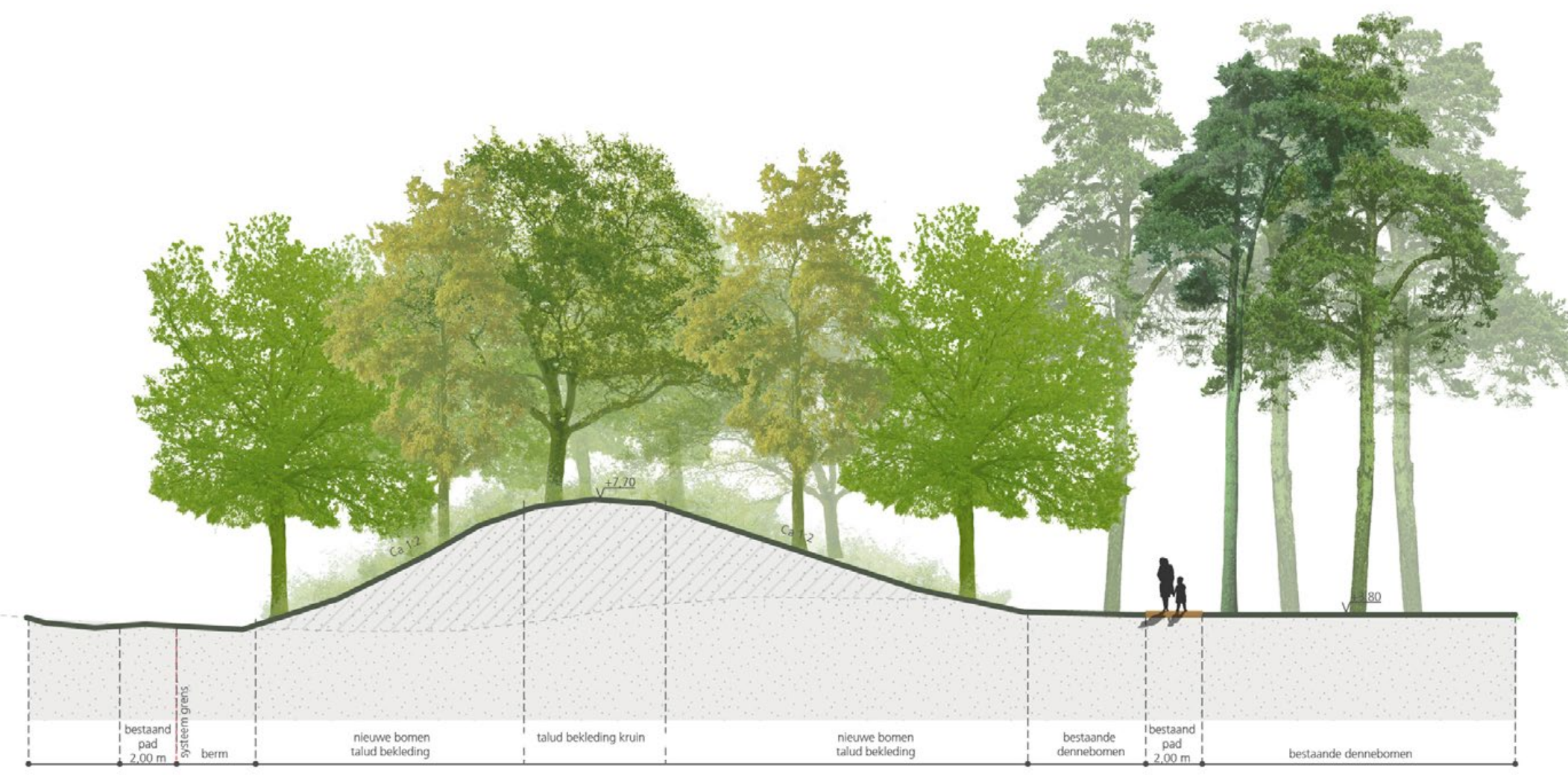
Profiel 2 - Grondwal tpx. speelvijver  
Grondwal (5)  
schaal 1:200



Profiel 4A - Aansluiting grondwal op bestaande berg  
Grondwal (5)  
schaal 1:200



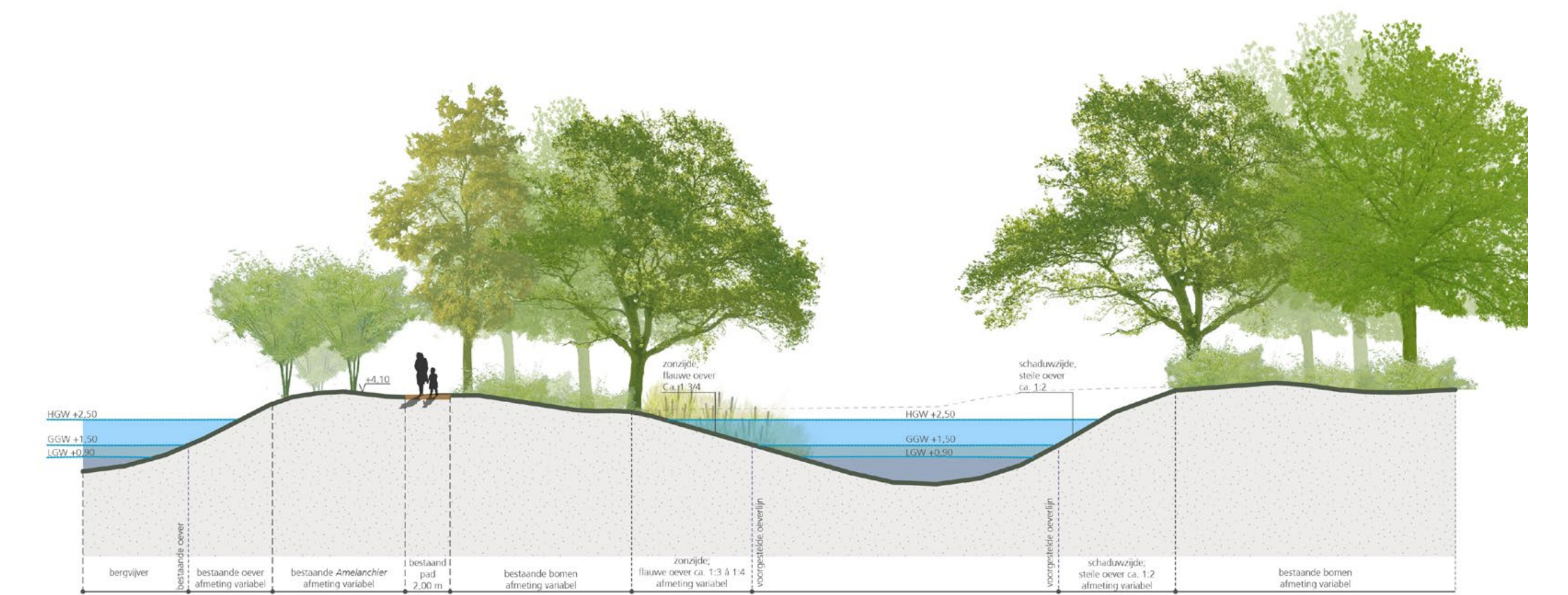
Profiel 4B - Aansluiting grondwal op bestaande berg  
Grondwal (5)  
schaal 1:200



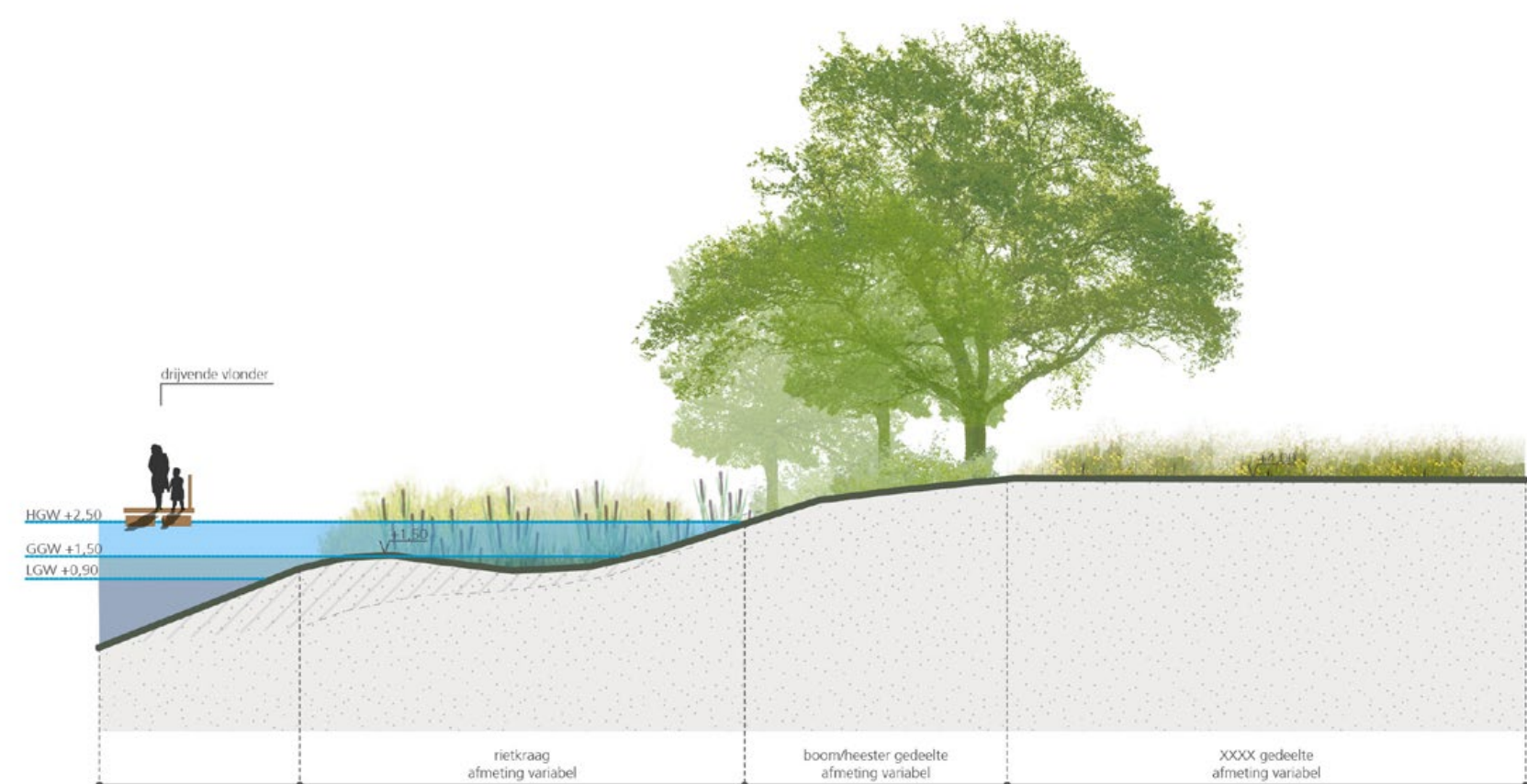
Profiel 5 - Wandeldoortsteek naar Verlegde weg over Anna's Hoeve  
Grondwal (6)  
schaal 1:200



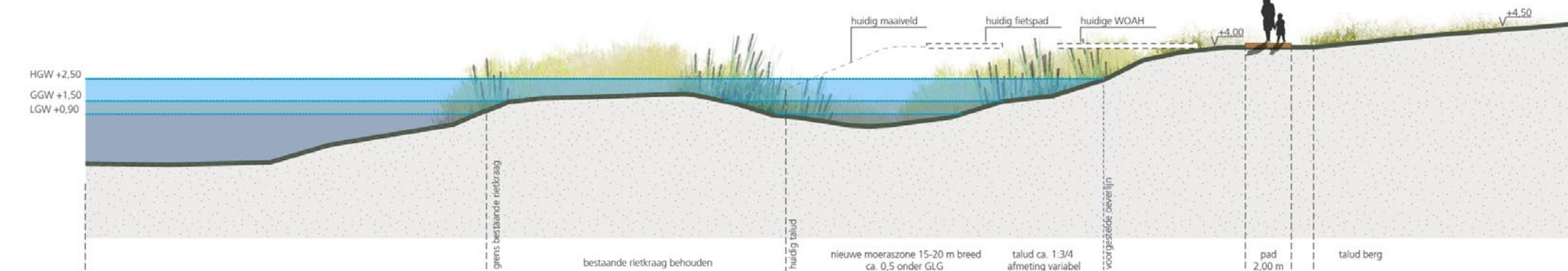
Profiel 6 - Grondwal tpx. uitbreiding bergvijver  
Grondwal (6)  
schaal 1:200



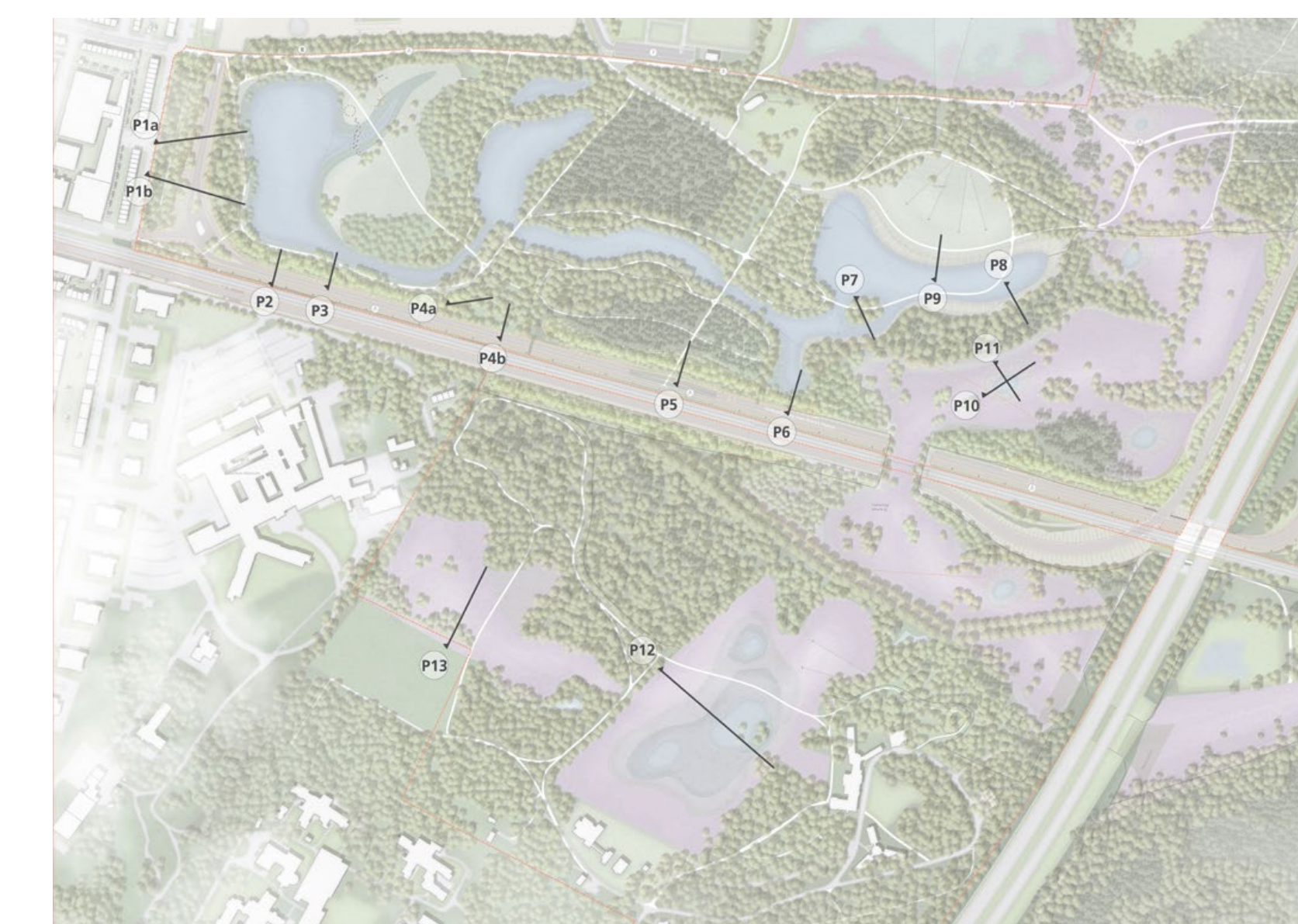
Profiel 7 - Nieuw eiland bergvijver  
Waterpartioevers (12b)  
schaal 1:200



Profiel 8 - Vlinderpad bergvijver  
Waterpartioevers (12b)  
schaal 1:200

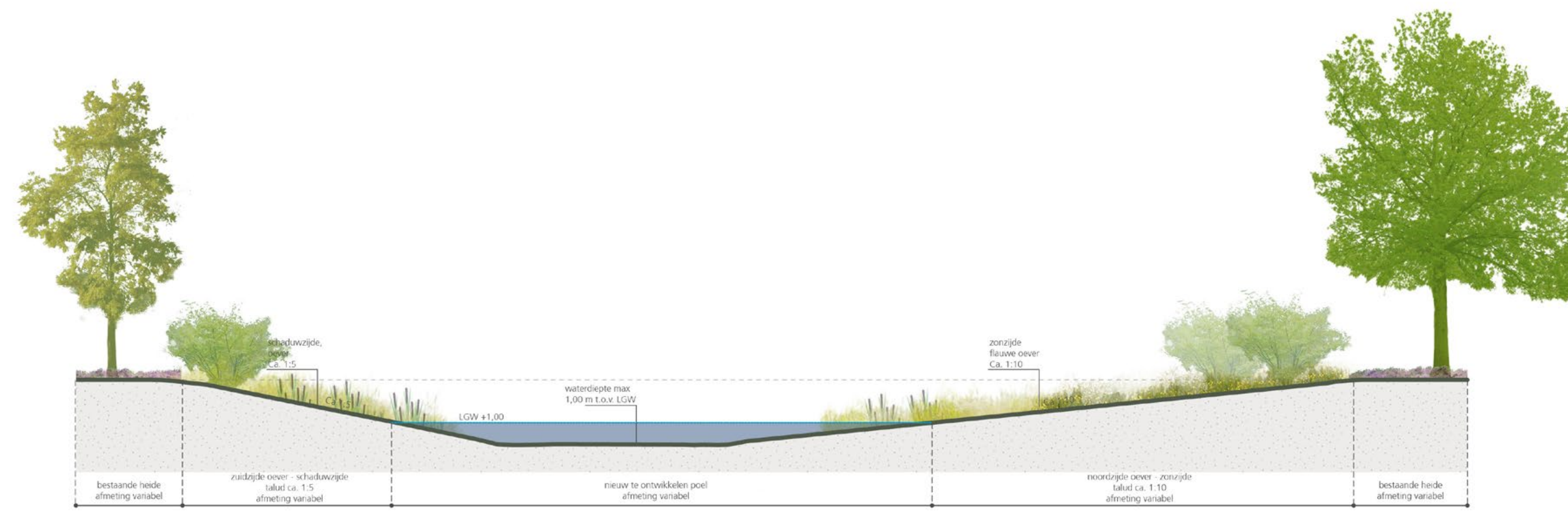


Profiel 9 - Natuurvriendelijke oever bergvijver  
Waterpartioevers (12b)  
schaal 1:200

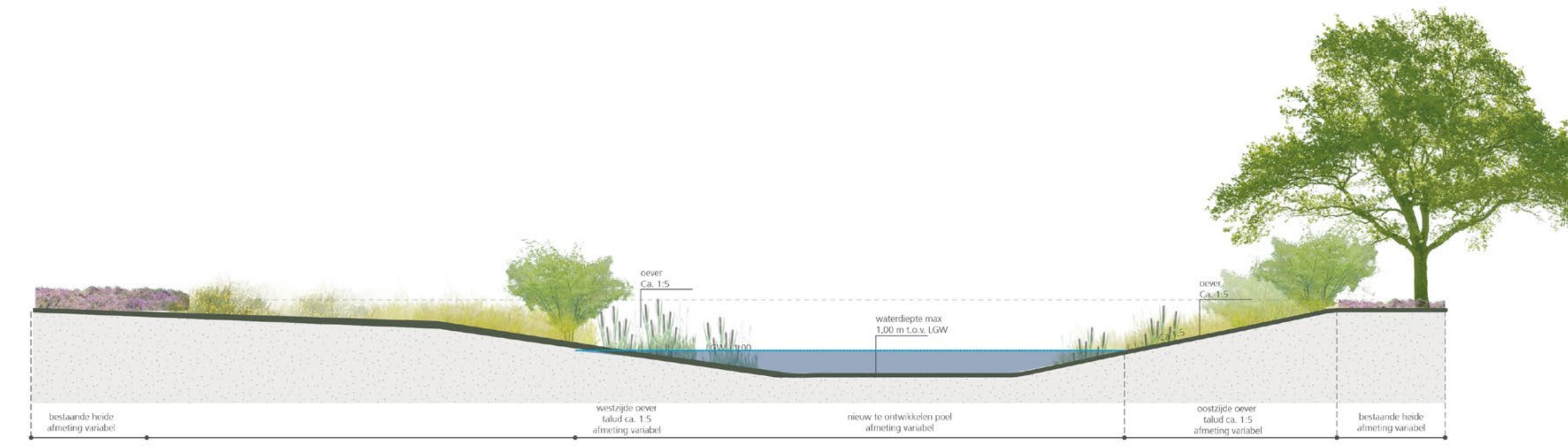


Samenvatting  
Profielen opgesteld op basis van meting April 2019.  
Gegevens afmetingen gebaseerd op het schaalontwerp. Afmetingen kunnen naar nodig nog op enkele  
zuiden gewijzigd worden in het definitieve ontwerp.  
Afmetingen weergegeven in m. Inhoudt berg zijden vermeld.  
Hoogtes weergegeven in m. NAD, tenzij anders vermeld.

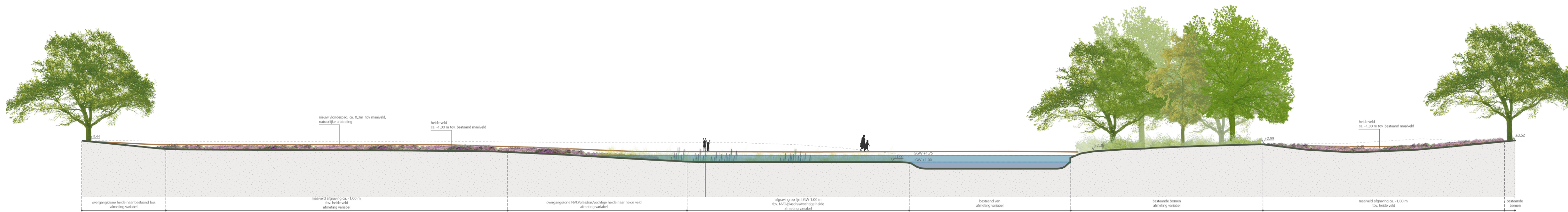
Naam	Bestemming	Soort	Soort	Soort	Soort
№	000000	0000	0000	0000	0000
Project	Voltooiing Groene Schakel				
Projectnummer	03191300005				
Page	1 van 1				
Overlevy	Voltooiing Groene Schakel Profielen Schetsontwerp				
Schaal	1:200	Bladnummer	10	Datum	14-05-2019
Contractnummer	ent	Bladnummer	1 van 1	Definitief	
Tekeningnummer	VGS-ARC-ONTW-SQ-Profielen-001				Version
					B



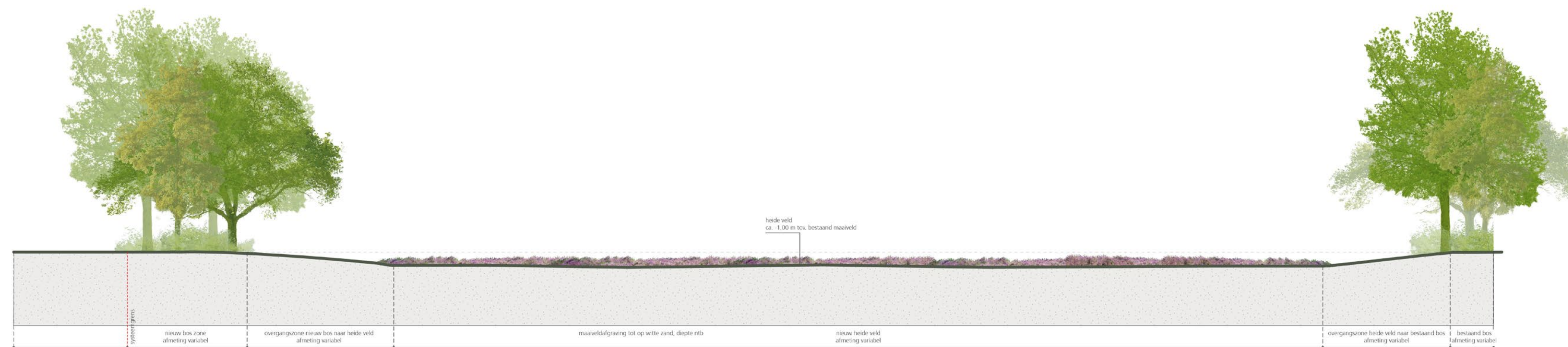
Principe profiel 10 poel - Noord-Zuid  
Poelen (12c)  
schaal 1:200



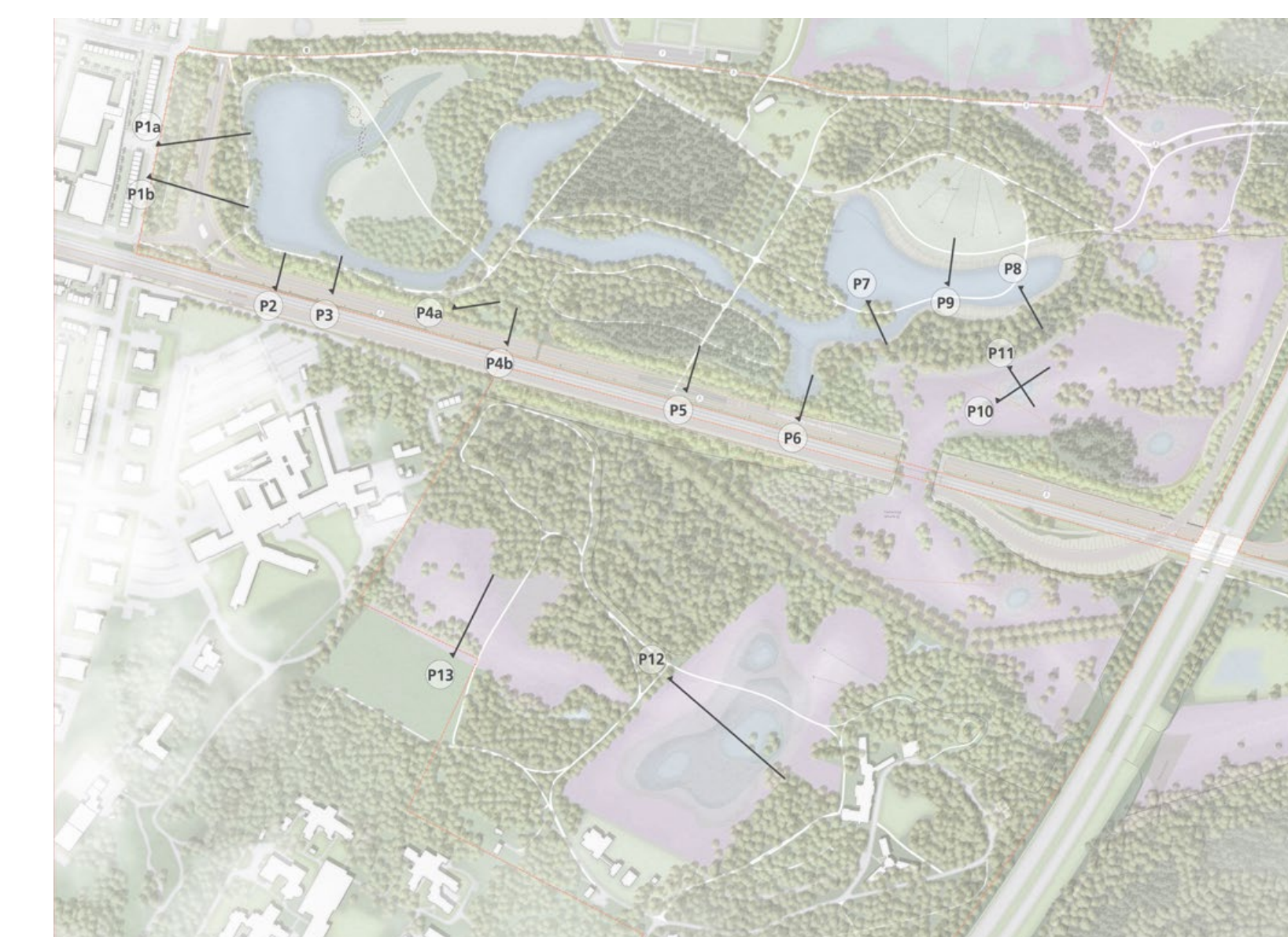
Principe profiel 11 poel - West-Oost  
Poelen (12c)  
schaal 1:200



Profiel 12 - Monnikenwater  
Monnikenwater (13a)  
schaal 1:200



Profiel 13 - Voormalige akker  
Voormalige akker (13c)  
schaal 1:200



**Opmerking:**  
Profielen opgesteld op basis van meting April 2019.  
Gegeven afmetingen gebaseerd op het schaalontwerp. Afmetingen kunnen naar nodig nog op andere punten gewijzigd worden in het definitieve ontwerp.  
Afmetingen weergegeven in m, tenzij anders vermeld.  
Hoogtes weergegeven in m, tenzij anders vermeld.

naam	bestemming	datum	door	in	in
versie	B	05/09/2019	J.C. Eiseveld		
Opdrachtgever					Contact
Provincie Noord-Holland					Brus, M. (Maastricht)
Landschapsarchitectuur					
ARCADIS					Contact
Project					van Wijn, J.C. (Eindhoven)
Voltooiing Groene Schakel					
Projectnummer: 035951000555					
Page: 50					
Onderwerp					
Voltooiing Groene Schakel					
Profielen Schetsontwerp					
Schaal	1:200	Bladnummer	02	Datum	Definitief
Contractnummer	ent	Bladwijzer	1 van 1		
VGS-ARC-ONTW-SQ-Profielen-002					Verse



opheffen parkeerplaats

P1a

P1b

oversteekplek op verlegde H.O.V.

aansluiting bestaand voetpad Anthony Fokkerweg

23

speelcirkel  
- verticale stammen  
- 2-3,5 m hoogte  
- grillige vorm

route van zwerfkeien  
- 1-2m grootte  
- tussenaafstand 0,5 m  
- keien zijn 0,10- tot 0,20 m ingegraven

zwerfkeien als zitelementen  
1,50 - 2m grootte

nieuwe boomgroep

speelboom  
- boom vrijgekomen uit gebied

handhaven bestaande kreek + brug

nieuwe boomgroep

nieuwe boomgroep afscherming zicht op Verlegde Weg Over Anna's Hoeve

nieuwe bomen in oeverlijn

+7,30 NAP

inlaatpunt verplaatsen

nieuwe grondwal met beplanting hoogte wal 3-3,5m t.o.v. maaltveld

+7,30 NAP

nieuwe grondwal met beplanting hoogte wal 4m t.o.v. maaltveld

P2

P3

P4a

20

behoud berg met bestaande beplanting

behoud waardevolle boom

P4b

19

uitgang fauna-passage

18

Legenda 1:500

- project grens VGS
- systeemgrens HOV
- rasterbegrenzing rustgebied
- bestaand pad
- nieuw aan te passen pad
- fietspad
- vonderpad
- trap
- water
- bestaande oeverlijn
- waardevolle boom
- bestaand bos/bomen
- nieuw bos/bomen
- natuurvriendelijke oever
- heide
- 500 m2
- nieuwe grondwal
- natuurlijk spelen
- P1a
- P1b
- P2
- P3
- P4a
- P4b



Opdrachtgever		Provincie Noord-Holland	
Landschapsarchitectuur		ARCADIS	
Project		Voltooiing Groene Schakel	
Projectnummer		0339100055	
Onderwerp		Voltooiing Groene Schakel Planoverzicht Schetsontwerp Uitsnede Noord-West	
Schakel		1550	
Contractnummer		def	
Tweesprekingsnummer		1 van 1	
Datum		Definitief	
Versie		B	

VGS-ARC-ONTW-SO-Uitsnede-001







Legenda 1:500

- project grens VGS
- systeemgrens HOV
- rasterbegrenzing rustgebied
- bestaand pad
- nieuw aan te passen pad
- fietspad
- vlinderpad
- trap
- water
- bestaande oeverlijn
- waardevolle boom
- bestaand bos/bomen
- nieuw bos/bomen
- natuurvriendelijke oever
- heide
- 500 m2 poel
- nieuwe grondwal
- natuurlijk spelen
- profiel aanduiding

0m 25m 50m

ARCADIS

Opdrachtgever	Provincie Noord-Holland
Landschapsarchitectuur	ARCADIS
Project	Voltooiing Groene Schakel
Projectnummer	030911000056
Plan	
Ontwerper	Voltooiing Groene Schakel Planoverzicht Schetsontwerp Uitsnede Zuid-West
Schaal	1:500
Bladnummer	01 van 1
Status	Definitief
Projectnaam	VGS-ARC-ONTW-SO-Uitsnede-003

nieuw recreatief fietspad  
materialisering en breedte  
conform standaard GNR

behoud bestaand pad  
+ eiken houtwal

nieuw recreatief fietspad  
volgt deels trace  
Weg over Anna's Hoes

fietspad sluit aan  
op ontwerp  
Zandhevelvlieduct (HOV)

deels behoud  
naaldbomen

125 m2  
+1,00 NAP

ca. +5,00 NAP

nieuwe poel

open maken  
heideverbindingen

verwijderen  
naaldbomen  
behoud loofbomen

nieuw voetpad  
volgt deels trace  
bestaand fietspad

bestaande GR route  
+ Rondje Hilversum

verleggen pad

nieuwe grondwal  
ca. 4 m hoog t.o.v.  
bestaand maaiveld

natuurvriendelijke  
flauwe oever met  
moeraszone

P8

toegang hulpdiensten  
+ beheerpad

ca. +3,00 NAP

500 m2  
+1,00 NAP

nieuwe poel

begrenzing rustgebied  
raster 1m hoog

nieuwe grondwal  
ca. 4 m hoog t.o.v.  
bestaand maaiveld

bestaand pad openhouden  
t.b.v. hulpdiensten

behoud bestaand bos

behoud bestaande  
houtwallen

nieuw bos op  
talud A27

nieuw bos op taluds  
deel wintergroen  
i.v.m. afschermen A27

open maken  
heideverbindingen

behoud waardevolle  
boom

ca. +3,00 NAP

500 m2  
+1,00 NAP

nieuwe poel

behoud bestaand naaldbos

aanpassen bestaande poel  
met flauwe oevers

ca. +3,00 NAP

500 m2  
+1,00 NAP

nieuwe grondwal +7,70m NAP  
met beplanting  
hoogte wal 4-5m t.o.v. maaiveld

aansluiting grondwal  
op scherm flyover HOV

geluidscherm  
3m hoog (HOV)

P1a





