

Overzicht extra stuw Molenwetering
Schaal: 1:1000

Esri Nederland, beeldmateriaal.nl

Esri Nederland, beeldmateriaal.nl

Legenda

Algemeen

- Grens plangebied
- Peil gebiedsgrens na inrichting

Ontwerp inrichtingsplan

Kunstwerken te verwijderen

- Vaste dam
- Dam met duiker
- Stuw

Kunstwerken nieuw

- Aanbrengen vaste dam

- Aanbrengen dam met duiker
- Mogelijk dam met duiker al aanwezig
- Aanbrengen stuw
- Aanbrengen keerwand

Natuurvriendelijke oevers

- Plas-dras zone

Peilscheidingen

- Aanbrengen tot NAP -0,5 m

Watersysteem

- Aanbrengen nieuwe watergang

Titel
Overzichtstekening
Ontwerp inrichting Keverdijkse Overscheense Polder

Project
BF9516 - Inrichtingsplan Schil Naardermeer

Opdrachtgever
Provincie Noord-Holland

Figuur
BF9516-101_SO-102

| | |
|---|------------------------|
| Gecontroleerd door J. van Oorsouw | Volgnummer 2 |
|---|------------------------|

| | |
|---------------------------|--------------------------|
| Datum 25-9-2019 | Schaal 1:5.000 |
|---------------------------|--------------------------|





Esri Nederland, beeldmateriaal.nl

Legenda

Algemeen

Grens plangebied

Peilgebiedsgrens na inrichting

Peilscheidingen

Aanbrengen tot NAP -0,45 m

Aanbrengen tot NAP -0,55 m

Titel
Overzichtstekening
Ontwerp inrichting Voormeer

Project
BF9516 - Inrichtingsplan Schil Naardermeer

Opdrachtgever
Provincie Noord-Holland

Datum
25-9-2019

Schaal
1:2.500

Figuur
BF9516-101_SO-103

Gecontroleerd door
J. van Oorsouw

Volnummer
2





Legenda

- | | | |
|-----------------------------------|--------------------------|------------------------------|
| Algemeen | ▲ Stuw | Peilscheidingen |
| ▭ Grens plangebied | ◆ Keerwand | — Aanbrengen tot NAP -0,45 m |
| ▭ Peilgebiedsgrens na inrichting | Kunstwerken nieuw | — Aanbrengen tot NAP -0,55 m |
| Ontwerp inrichtingsplan | ■ Aanbrengen vaste dam | Watersysteem |
| Kunstwerken te verwijderen | ◆ Vervangen keerwand | — Visvrije wateren |
| ■ Vaste dam | | |

Titel
Overzichtstekening
Ontwerp inrichting Naardermeer-Oost

Project
BF9516 - Inrichtingsplan Schil Naardermeer

Opdrachtgever
Provincie Noord-Holland

| | |
|---------------------------|--------------------------|
| Datum 25-9-2019 | Schaal 1:4.000 |
|---------------------------|--------------------------|

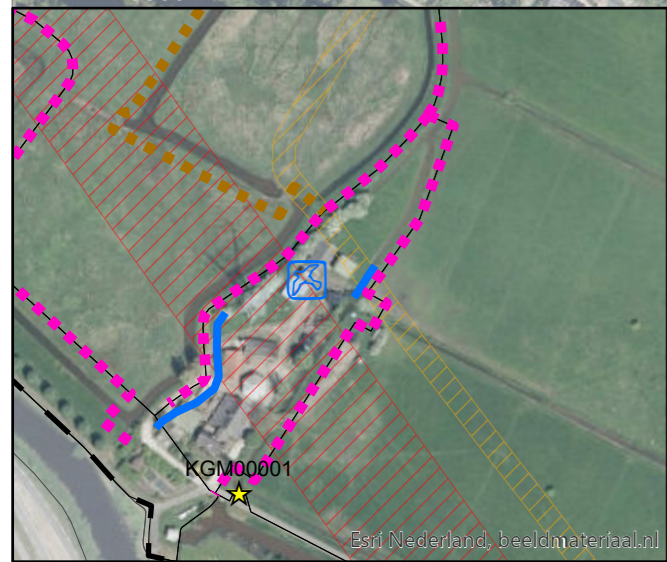
Figuur
BF9516-101_SO-104

| | |
|---|------------------------|
| Gecontroleerd door J. van Oorsouw | Volgnummer 2 |
|---|------------------------|





Overzicht nieuwe situatie De Jong
Schaal 1:3000



Legenda

- Algemeen
 - Grens plangebied
 - Peilgebiedsgrens na inrichting
- Relevante nutsvoorzieningen
 - Buisleiding Gevaarlijke Inhoud - Gasunie
 - Hoogspanningsverbinding - TenneT
 - Transportleiding Water 700 - PWN
- Ontwerp inrichtingsplan
- Kunstwerken te verwijderen
 - ▲ Stuw
 - ◆ Keerwand
 - ⊕ Syphon
- Kunstwerken nieuw
 - Aanbrengen dam met duiker
 - Mogelijk dam met duiker al aanwezig
 - ▲ Aanbrengen stuw
 - ◆ Vervangen keerwand
 - ★ Aanpassen gemaal
- Recreatie
 - 👁 Uitzichtpunt
- Beschoeiing
 - Wilgentenen t.b.v. fixatie vogeleiland
- Natuurvriendelijke oevers
 - Plas-dras zone
- Peilscheidingen
 - Aanbrengen tot NAP -0,5 m
 - Aanbrengen tot NAP -0,55 m
 - Aanbrengen tot NAP -0,75 m
 - Aanbrengen onderhoudskade
- Watersysteem
 - Aanbrengen greppels/maaiweldverlaging
 - Aanbrengen nieuwe watergang
 - Verbreden/verdiepen bestaande watergang
- Aanvullingen
 - Vogeleiland
 - Aanbrengen slib

Titel
 Overzichtstekening
 Ontwerp inrichting Hilversumse Bovenmeent

Project
 BF9516 - Inrichtingsplan Schil Naardermeer

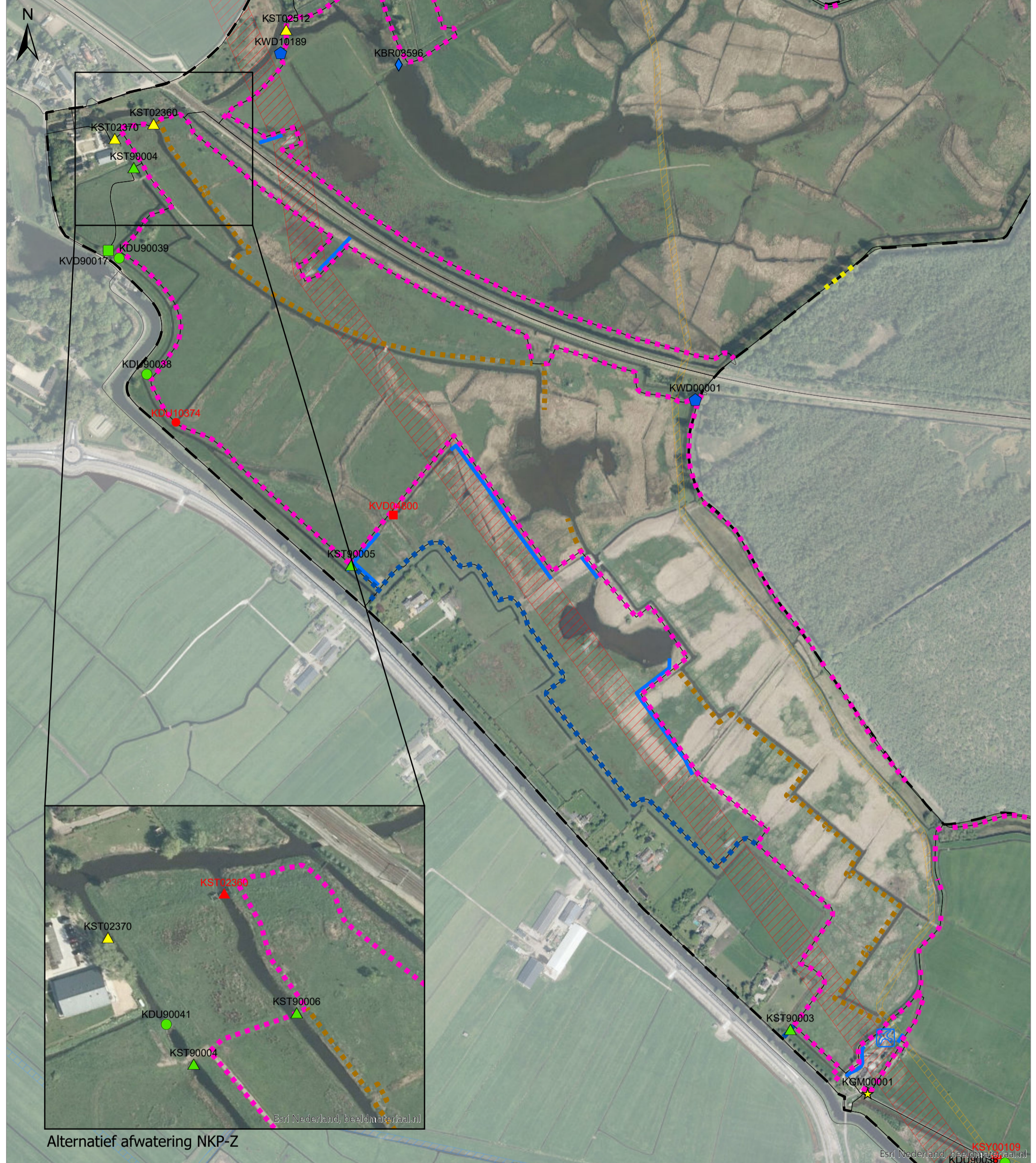
Opdrachtgever
 Provincie Noord-Holland

| | |
|--------------|---------------|
| <i>Datum</i> | <i>Schaal</i> |
| 25-9-2019 | 1:7.000 |

Figuur
 BF9516-101_SO-105

| | |
|---------------------------|-------------------|
| <i>Gecontroleerd door</i> | <i>Volgnummer</i> |
| J. van Oorsouw | 2 |





Alternatief afwatering NKP-Z

Legenda

- | | | |
|--|-----------------------------|-------------------------------|
| Algemeen | ● Dam met duiker | Recreatie |
| ▭ Grens plangebied | ⊕ Syphon | 🗺️ Uitkijkpunt |
| ▭ Peilgebiedsgrens na inrichting | Kunstwerken nieuw | Peilscheidingen |
| Relevante nutsvoorzieningen | ■ Aanbrengen vaste dam | ■ Aanbrengen tot NAP -0,55 m |
| ▨ Buisleiding Gevaarlijke Inhoud - Gasunie | ● Aanbrengen dam met duiker | ■ Aanbrengen tot NAP -0,7 m |
| ▨ Hoogspanningsverbinding - TenneT | ▲ Aanbrengen stuw | ■ Aanbrengen tot NAP -0,75 m |
| ▨ Transportleiding Water 700 - PWN | ▲ Aanpassen stuw | ■ Aanbrengen onderhoudskade |
| Ontwerp inrichtingsplan | ● Vervangen keerwand | Watersysteem |
| Kunstwerken te verwijderen | ★ Aanpassen gemaal | ■ Aanbrengen nieuwe watergang |
| ■ Vaste dam | ◆ Verhogen brug | |

Titel
Overzichtstekening
Ontwerp inrichting Nieuwe Keverdijkse Polder Zuid

Project
BF9516 - Inrichtingsplan Schil Naardermeer

Opdrachtgever
Provincie Noord-Holland

Datum
25-9-2019

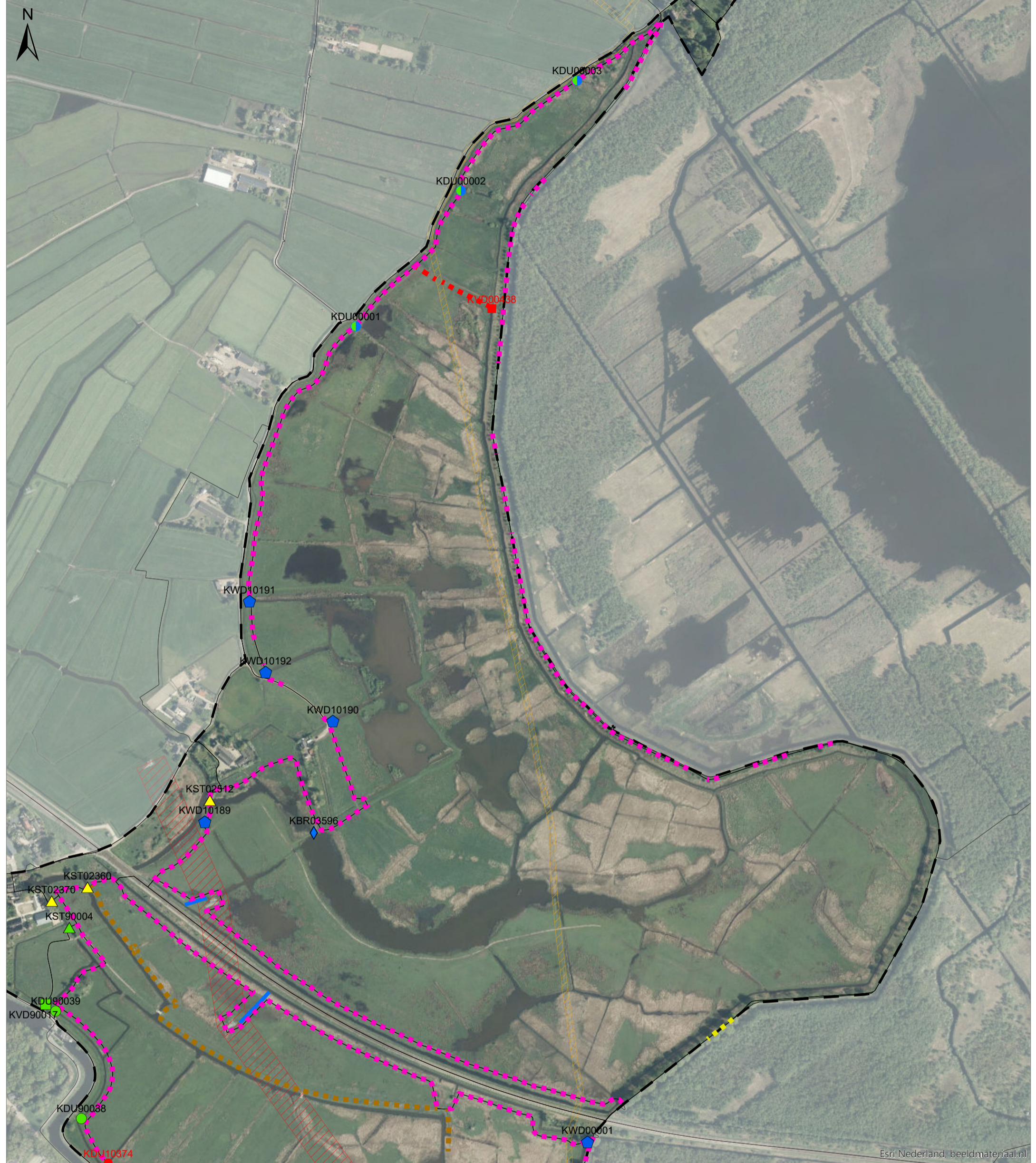
Schaal
1:6.000

Figuur
BF9516-101_SO-106

Gecontroleerd door
J. van Oorsouw

Volgnummer
2





Legenda

- Algemeen**
- Grens plangebied
 - Peilgebiedsgrens na inrichting

- Relevante nutsvoorzieningen**
- Buisleiding Gevaarlijke Inhoud - Gasunie
 - Hoogspanningsverbinding - TenneT

- Ontwerp inrichtingsplan**
- Kunstwerken te verwijderen**
- Vaste dam
 - Dam met duiker

- Kunstwerken nieuw**
- Aanbrengen vaste dam
 - Aanbrengen dam met duiker

- Aanbrengen afsluiter in duiker
- Aanbrengen stuw
- Aanpassen stuw
- Vervangen keerwand
- Verhogen brug

- Peilscheidingen**
- Verwijderen bestaande peilscheiding
 - Aanbrengen tot NAP -0,55 m
 - Aanbrengen tot NAP -0,7 m
 - Aanbrengen onderhoudskade

- Watersysteem**
- Aanbrengen nieuwe watergang

Titel
 Overzichtstekening
 Ontwerp inrichting Nieuwe Keverdijkse Polder Noord

Project
 BF9516 - Inrichtingsplan Schil Naardermeer

Opdrachtgever
 Provincie Noord-Holland

Datum
 25-9-2019

Schaal
 1:6.500

Figuur
 BF9516-101_SO-107

Gecontroleerd door
 J. van Oorsouw

Volnummer
 2



Esri Nederland, beeldmateriaal.nl



Legenda

Algemeen

- ▬▬▬ Grens plangebied
- Peilgebiedsgrens na inrichting

Relevante nutsvoorzieningen

- ▨ Buisleiding Gevaarlijke Inhoud - Gasunie

Kunstwerken nieuw

- Aanbrengen dam met duiker

Natuurvriendelijke oevers

- Plas-dras zone

Peilscheidingen

- ▬▬▬ Aanbrengen tot NAP -0,5 m
- ▬▬▬ Aanbrengen tot NAP -0,55 m

Titel
 Overzichtstekening
 Ontwerp inrichting Zuidpolder

Project
 BF9516 - Inrichtingsplan Schil Naardermeer

Opdrachtgever
 Provincie Noord-Holland

| | |
|--------------|---------------|
| Datum | Schaal |
| 25-9-2019 | 1:4.000 |

Figuur
 BF9516-101_SO-108

| | |
|---------------------------|------------------|
| Gecontroleerd door | Volnummer |
| J. van Oorsouw | 2 |



KDU90001
 ●
 KDU90002
 ●
 KDU90003
 ●
 KDU90004
 ●