

Samen zetten we de koers!

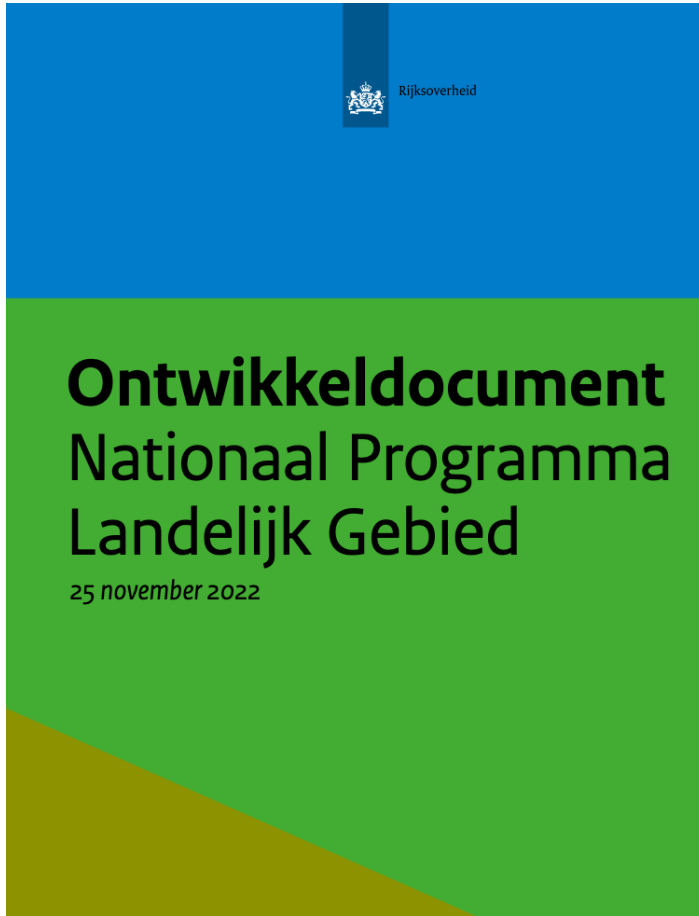
Nationaal Programma Landelijk Gebied
&
Provinciaal Programma Landelijk Gebied

Gerben Biermann,
programmamanager PPLG

pplg@noord-holland.nl



Nationaal Programma Landelijk Gebied



“Een Nationaal Programma Landelijk Gebied pakt de uitdagingen in de landbouw en natuur aan met een transitiefonds waarin tot 2035 cumulatief € 25 miljard beschikbaar komt. We stellen vast wat nodig is om gebiedsgericht de opgaven ten aanzien van natuurherstel, klimaat en water te halen. [...] We maken per gebied ook inzichtelijk wat het toekomstperspectief voor de landbouw is.” (Regerakkoord 2021)

- NPLG = ‘bouwpakket’ van drie ministeries
- Internationale verplichtingen (natuur, water, klimaat) leidend
- Deze worden nog uitgewerkt en aangevuld
- Samenhang met Landbouwakkoord
- Vaststelling ministerraad in juli 2023

Provinciaal Programma Landelijk Gebied



- Het Rijk vraagt de provincies:
 1. werk de NPLG-doelen uit in een provinciaal programma (= het PPLG)
 2. help met gebiedsgerichte uitvoering, samen met inwoners en bestuurlijke partners
- Elke provincie maakt een PPLG.
- Kans voor meer samenhang in beleid voor het landelijk gebied
- Niet alleen rijksdoelen, maar ook provinciale doelen (zoals recreatie, weidevogels, landschap en erfgoed).

NPLG-doelen + provinciale doelen = PPLG



Water



Natuur



Landbouw



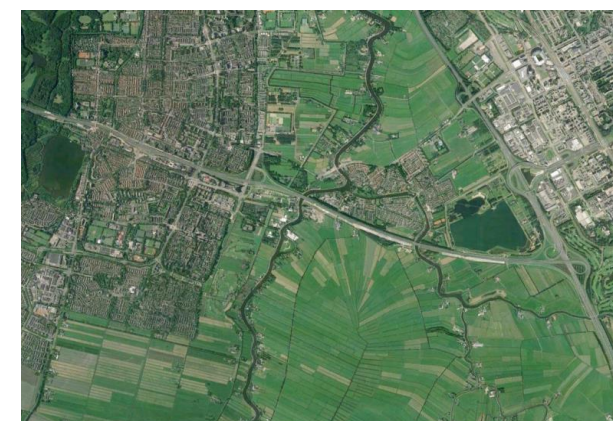
Recreatie



Klimaat



Bodem



Landschap

Planning – tot 1 juli én daarna



- 1 juli 2023 moet concept-PPLG gereed zijn.
- Dat betekent:
 - tot verkiezingen (15 mrt): bestuurlijke keuzes voorbereiden
 - knopen doorhakken tijdens coalitieonderhandelingen
 - uiterlijk 1 juli concept-PPLG vaststellen (door GS)
 - vrijgeven voor...
 - inspraak (in de provincie)
 - toetsing (door het Rijk en de Ecologische Autoriteit)
 - eind 2023 definitief PPLG vaststellen (door PS)
- Veel dynamiek, dus regelmatig actualiseren
(PPLG 2023, PPLG 2024, PPLG 2025, etc.)

Hebben we alle antwoorden al?



- Opgave in het landelijk gebied = transitie die decennia zal duren.
- Transitie: vernieuwing en spanning, onzekerheid en emoties
- Op veel vragen is nu nog geen antwoord.
- We moeten dus samen zoeken naar de beste antwoorden. Daarom staan we hier!
- Transparant zijn over wat we wel en (nog) niet weten.
- **1 juli is niet het eindpunt!** De ontwikkeling van het PPLG gaat door, de samenwerking en inspraak gaan door.

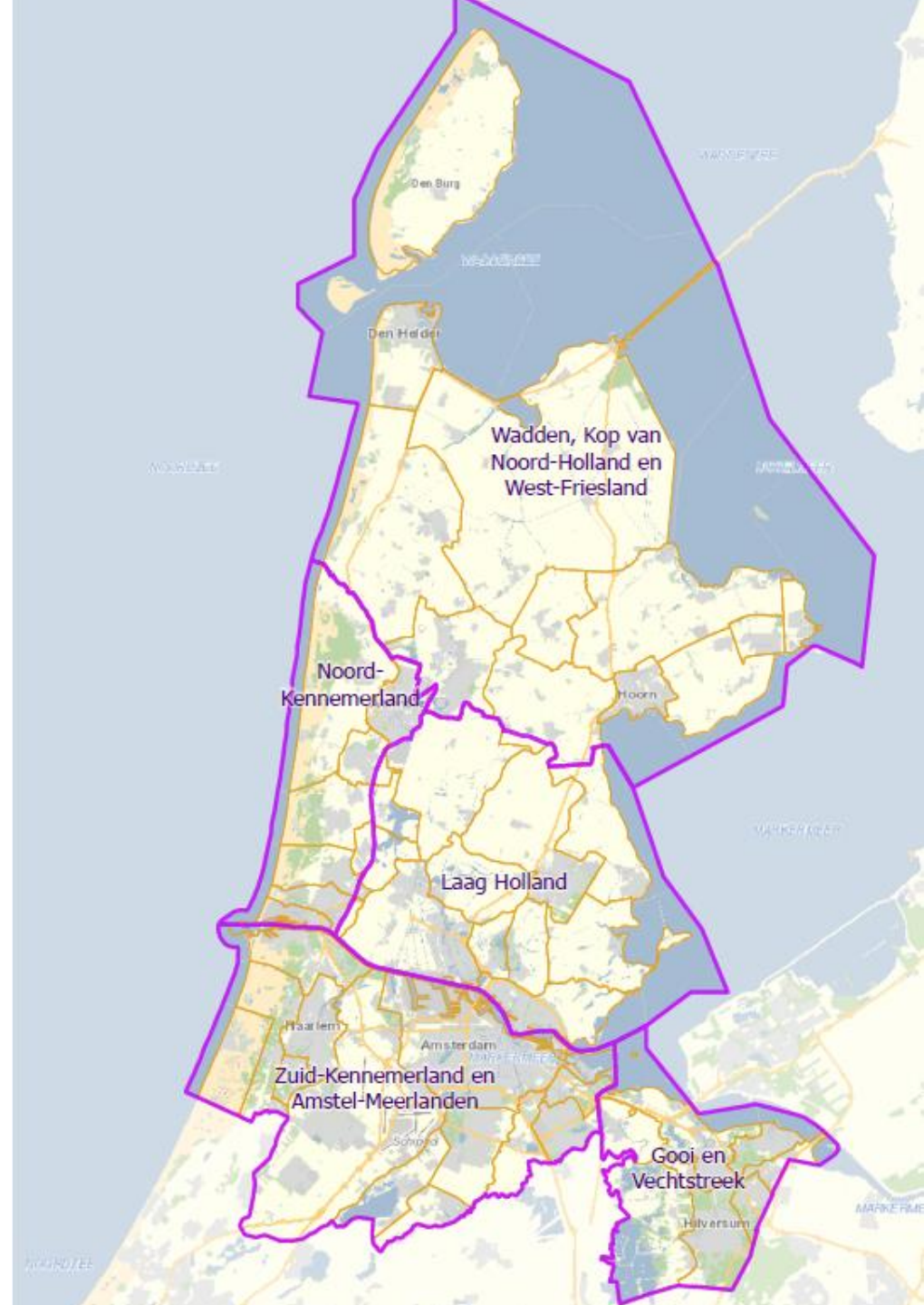
Samen zoeken... hoe doen we dat?



- Vandaag deze conferentie en na 1 juli nogmaals
- Gebiedsprocessen gaan door! Met lokale partners en inwoners aan tafel. Juist om in contact te blijven en samen stappen te zetten.
- In april komt er een online inwonersraadpleging
- Regietafel PPLG & Stikstof onder voorzitterschap van de commissaris van de Koning
 - Landbouwtafel
 - Regulier overleg met natuurorganisaties
 - Haven- & industrietafel

Vijf gebiedsprogramma's

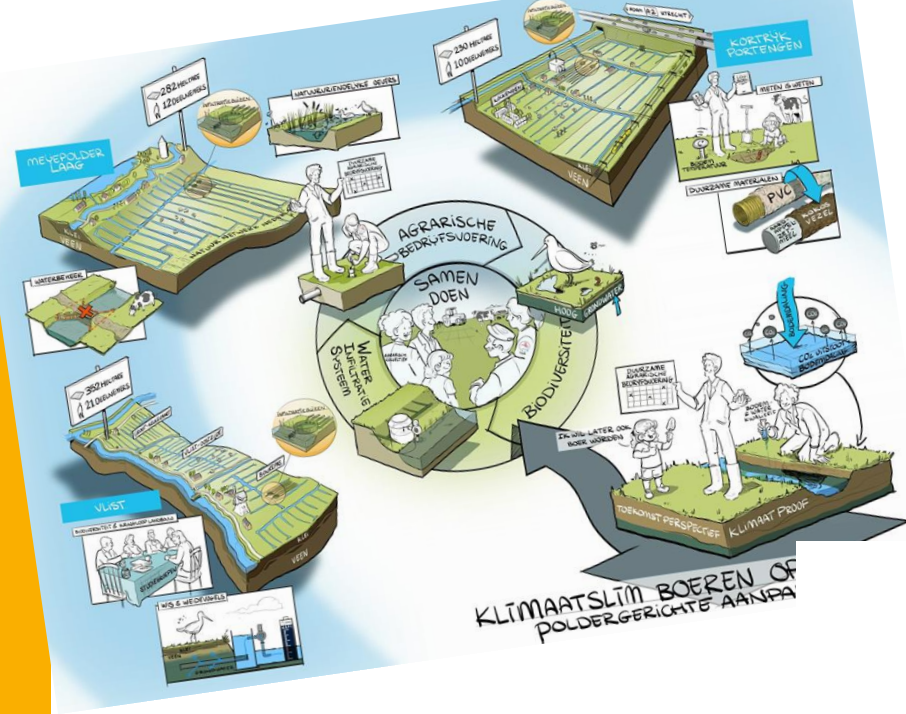
- Gebiedsgerichte uitvoering: hier komen opgaven samen, is lokale kennis aanwezig en ontstaan nieuwe ideeën!
- Vijf gebiedsprogramma's met een programmamanager en een team van projectleiders
- PPLG formuleert opdracht aan de gebiedsprogramma's
- Gebiedsprogramma's zijn in verschillende mate van ontwikkeling. Organisatie en capaciteit wordt komend jaar verder opgebouwd.



Wat wordt er al gedaan?



- NNN-realizatie (ruim 1.200 ha) en natuurherstelmaatregelen
- Provinciaal stikstofbeleid: evenredige bijdrage sectoren
- PAS-melders: € 20 miljoen provinciaal geld vrijgemaakt + inzet bij Rijk voor € 50 miljoen
- Veel gesprekken met boeren over bedrijfstransitie, aankoop- en subsidiemogelijkheden.
- Platforms Boer & Business en Groen Kapitaal



RONDE HOEP

Polderplan 2.1
Zelf aan de slag met de mooiste polder van het land!

Datum: januari 2023
Opdrachtgever: Kernteam Ronde Hoep
Opsteller: Martine Leewis, Pietjan de Jong

Bovenkerkerpolder

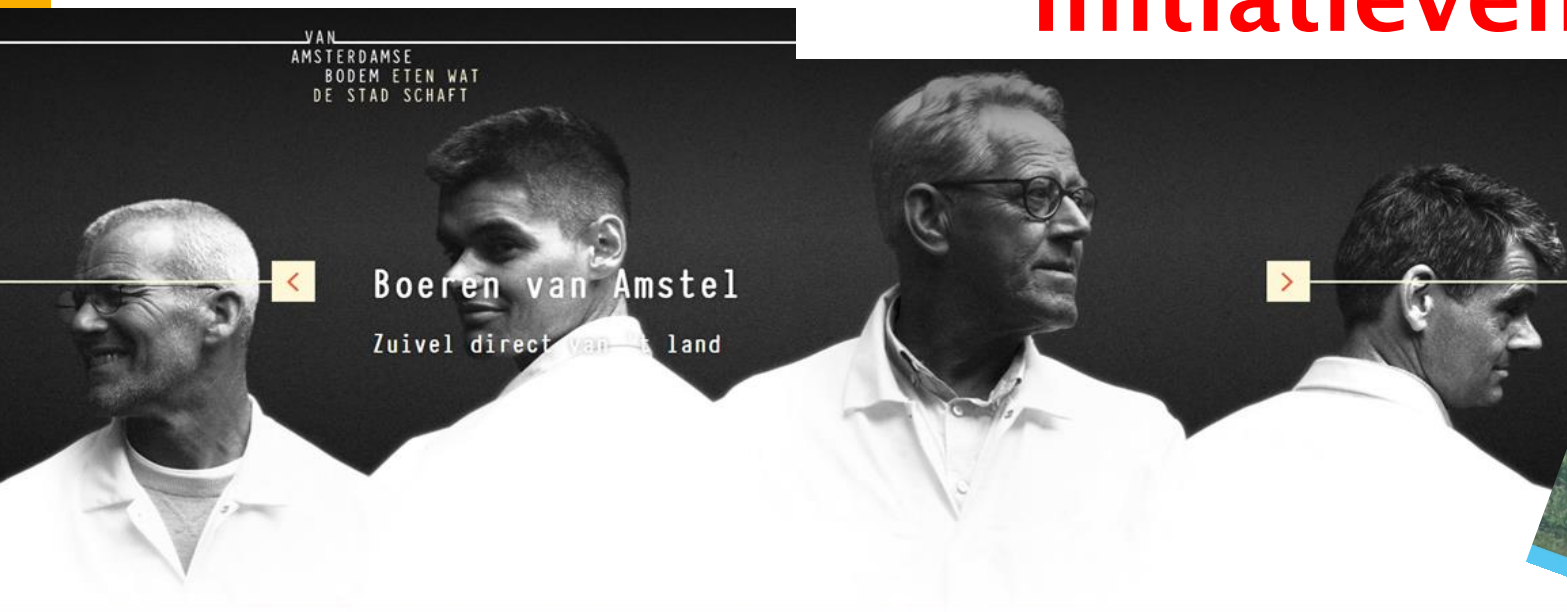
De Bovenkerkerpolder is een polder ten zuiden van Amstelveen en ten oosten van Bovenkerk. In het noorden grenst het gebied aan de Middelpolder en in het oosten aan de Amstel. De huidige melkveehouderij in de Bovenkerkerpolder is al redelijk: de gemiddelde veerbezetting ligt op 1,3 melkkoef/ha. Inclusief jongvee en overig rundvee kom je uit op 1,7 GVE/ha. Dit ligt ver beneden het landelijk gemiddelde (2,3 GVE/ha). In De Boer aan het Roer hebben circa 12 Bovenkerkse veehouders (van de in totaal 14) een toekomstplan ontwikkeld, samen met het waterschap, de provincie, de gemeente, het agrarisch collectief en Beschermers Amstelland bijgedragen aan het polderplan. Deelnemers aan het Kernteam Amstelscheg zijn geïnformeerd over de resultaten van het polderplan. Boeren die niet hebben meegedaan met het polderplan zijn achteraf individueel geïnformeerd.



Het polderplan benoemt kansen op polderniveau

En veel lokale initiatieven!

Rekenen aan Biodiversiteitsherstel:
Kosten en baten van natuurvriendelijke
oeveren in de Bovenkerkerpolder
publiekssamenvatting



VAN
AMSTERDAMSE
BODEM ETEN WAT
DE STAD SCHAFT

Boeren van Amstel

Zuivel direct van het land

Boeren van Amstel

Je verwacht het niet, maar onder de rook van Amsterdam ligt een uniek gebied waar boeren en

Boeren van Amstel



Wat komt er in het PPLG te staan?

het *WAAROM*

- Inspirerende en realistische stip aan de horizon
- Hoe ziet het landelijk gebied eruit in 2040?
- Goede voorbeelden laten zien

het *WAT*

- Combinatie van bestaand beleid en nieuwe beleidskeuzes
- Opgaven 'vertalen' naar de vijf gebieden
- Opdracht aan gebiedsprogramma's

het *HOE*

- Hoe werken we samen in gebiedsprogramma's?
- Instrumenten en budget (o.a. aanvragen Transitiefonds)
- Wat is nodig in de provinciale organisatie?

Inhoudelijke vraagstukken in het PPLG - (I)



Transitie landelijk gebied – samen met inwoners

- Inspirerende en realistische stip aan de horizon
- Toekomstige ontwikkeling van (onder andere) de veenweiden en de binnenduinrand
- Samenhang met andere ruimtelijke opgaven
- Wat vinden Noord-Hollanders? (inwonersraadpleging)

Inhoudelijke vraagstukken in het PPLG - (II)



Water en bodem sturend

- Wat betekent dat voor Noord-Holland?
- Hoe werken we aan de KRW-doelen?
- Tegengaan van bodemdaling in veenweidegebieden
- Hydrologische buffers rond Natura2000-gebieden (voor vasthouden school kwelwater en opvang piekbuien)

Inhoudelijke vraagstukken in het PPLG - (III)



Natuur, biodiversiteit en stikstof

- *Natuurkwaliteit*: Natura2000-doelen, herstelmaatregelen en hydrologische condities, terugdringen emissies (waaronder stikstof)
- *Natuurkwantiteit*: afronding NNN, extra natuurareaal (?), overgangszones rond Natura2000-gebieden, groenblauwe dooradering, bosaanplant
- Duurzaam (agrarisch) natuurbeheer

Inhoudelijke vraagstukken in het PPLG - (IV)



Perspectief landbouw

- Transitiepaden: doorontwikkelen, omschakelen, verplaatsen of stoppen?
- Instrumenten, grondbeleid en verdienmodellen
- Reductie opgaven emissies
- Voedselproductie, sociaaleconomisch perspectief en Landbouwakkoord?

Inhoudelijke vraagstukken in het PPLG - (V)



Beleving van het landschap

- Landschapsbescherming en -ontwikkeling in relatie tot andere ruimtelijke opgaven
- De verstedelijkingsopgave en recreatiebehoefte

Samen aan de slag!

pplg@noord-holland.nl

