

Ter overweging

Noties ten behoeve van het PPLG

Steven Slabbers - Provinciaal Adviseur Ruimtelijke Kwaliteit

Context PARK

De PARK adviseert over de grote ontwikkelingen die de ruimtelijke kwaliteit van Noord-Holland raken.

*De PARK is onafhankelijk, plaatst de ontwikkelingen in een **langetermijn**perspectief en adviseert van daaruit **agenderend**.*

Als 'critical friend' zet de PARK aan tot 'verscherpt nadenken'

Misvattingen over het landschap

het landschap is altijd zo geweest

NIET WAAR

.....en moet zoveel mogelijk blijven zoals het nu is.

NIET MOGELIJK

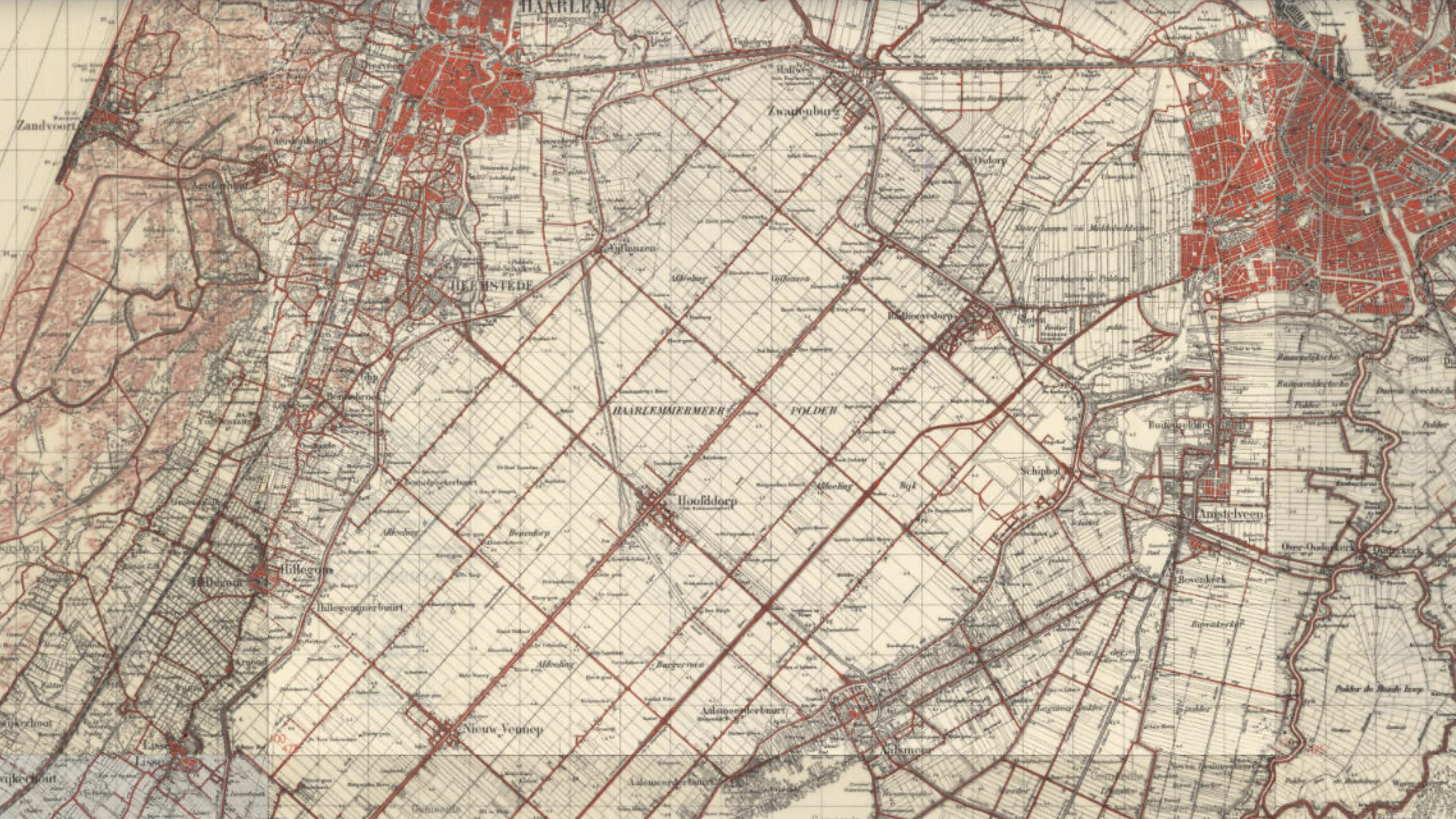
De grootste
constante is
de
verandering

1956 - 1989 - 2018













Denk in generaties

We bouwen voort op het landschap van onze voorouders!

Wat wil deze generatie aan dat landschap toevoegen?

Waar zadelen we de volgende generatie mee op?

Wees niet
bang voor het
nieuwe
landschap

We moeten ontwikkelingen zodanig geleiden dat:

- knelpunten tot een oplossing worden gebracht,
- kwaliteiten behouden blijven,
- nieuwe kwaliteiten worden toegevoegd,
en dat alles zodanig dat het landschap zijn verhaal kan blijven vertellen.

De dynamiek
accelereert

Grote opgaven op het gebied van wonen /
bereikbaarheid / stikstof / water / energie / klimaat
/ landbouw

+

aanstaande innovaties

=

een landschap dat de komende 30 jaar sneller zal
veranderen dan de afgelopen 60 jaar het geval
was.

Sneller en
ingrijpender

Sneller dan dat we gewend zijn,
ingrijpender dan dat we gewoon zijn.

Dat vraagt om
een andere
benaderingswijze

Meer ontwikkelgerichte attitude, gedreven door ***nieuwsgierigheid*** naar wat het allemaal zou kunnen worden.

Meer ontwikkelgericht beleid, niet gericht op het beperken van schade maar op het ontwikkelen van kwaliteit

Meer adaptieve planvorming

Wie ben ik en
wat kan ik
zijn?

- Waar kom ik vandaan, wat is mijn verleden?
- Wat zijn mijn talenten (kwaliteiten) en beperkingen (knelpunten)?
- Wat komt er aan ontwikkelingen op mij af?
- **Wat zou ik -gegeven mijn talenten en beperkingen, en gezien de ontwikkelingen die op mij afkomen- allemaal kunnen worden?**
- Welk van die mogelijke toekomstën wil ik worden?
- Wat moet ik *nu* doen om die wenselijke toekomst te bereiken?

Adaptieve planvorming

Niet denken in eindbeelden maar in
ontwikkelpaden.

Niet vastleggen welke elementen je wilt
behouden,

maar welke karakteristieken je wilt versterken
en welke kwaliteiten je daarbij wilt ontwikkelen.

Gids- principes

Alles wat je nu ontwikkelt moet zijn afgestemd op de condities zoals die 2100 gelden.

Oplossingen die werken en waarde toevoegen

Meervoudig gaat boven enkelvoudig



Alles wat nu wordt ontwikkeld moet zijn afgestemd op de condities 2100

- Hogere zeespiegel
- Vaker perioden van hevige neerslag
- Vaker langdurige perioden van droogte
- Toenemende verzilting
- Minder rekenen op IJsselmeer en Rijn voor de aanvoer van zoetwater
- Gemiddeld hogere temperaturen



Eis oplossingen
die *werken* en
waarde
toevoegen

Oplossingen die het probleem weten te tackelen maar er tegelijkertijd toe leiden dat de situatie oneindig veel interessanter wordt om te wonen, te werken, te vertoeven als ook ecologische kwaliteit toevoegen.

Meervoudig
gaat boven
enkelvoudig

We hebben de ruimte niet om iedere opgave afzonderlijk tot een oplossing te brengen. We moeten opgaven met elkaar combineren.

Door opgaven te combineren kan op de kosten worden bespaard en kunnen de meest interessante omgevingen ontstaan!



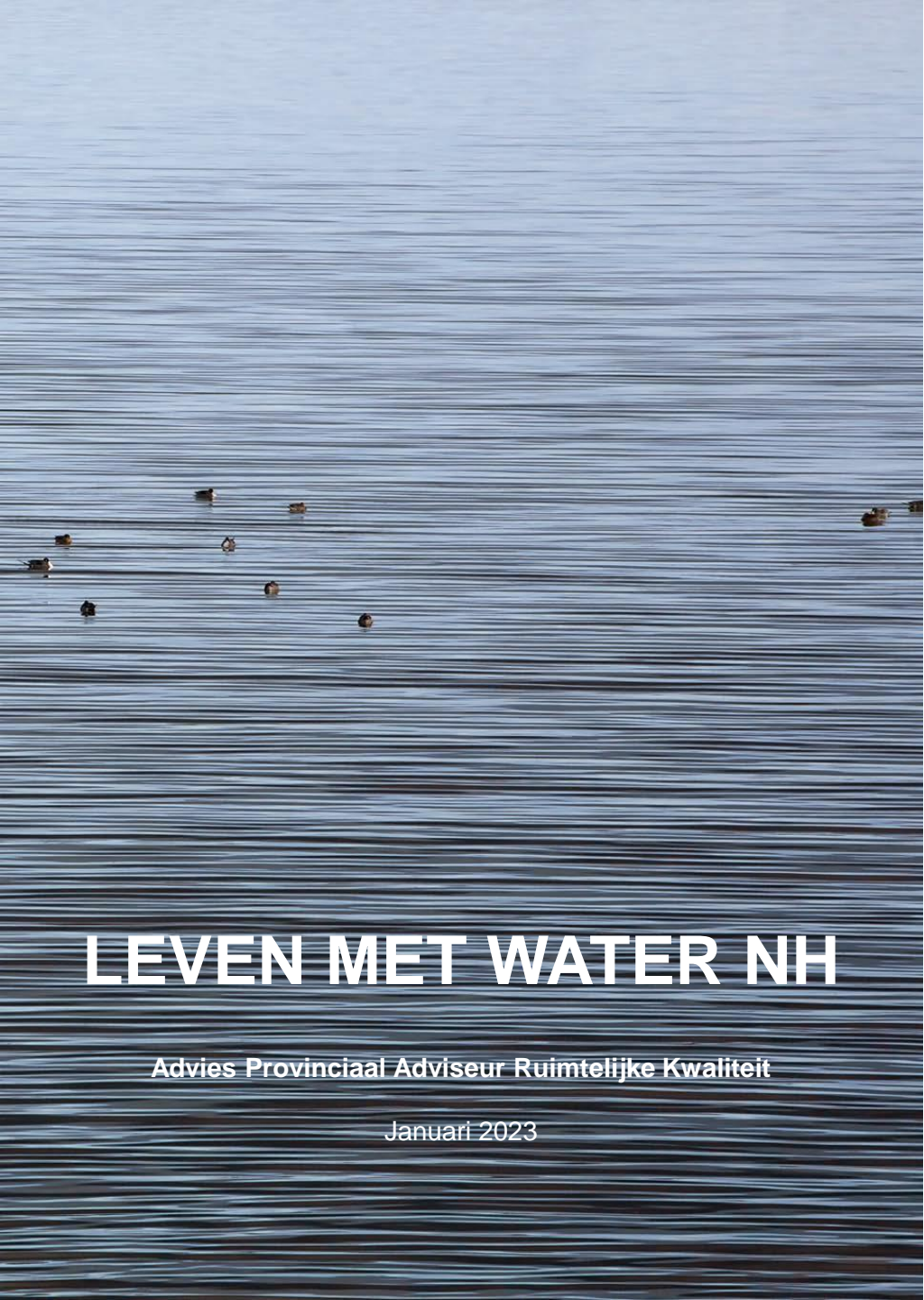






Voorkom dat de wateropgave na stikstof het volgend hoofdpijndossier wordt.





De wateropgave behoeft een prominente positie in het PPLG.

- Waterveiligheid
- Wateroverlast
- Waterbeschikbaarheid
- Waterkwaliteit

LEVEN MET WATER NH

Advies Provinciaal Adviseur Ruimtelijke Kwaliteit

Januari 2023

Het vraagstuk van de waterveiligheid

Gedifferentieerde normering, waar de RO nu al moet anticiperen

Bodemdaling per direct stoppen



Toekomst van de veenweiden

Je kunt niet én het veen
én de weide behouden.
Je zult moeten kiezen.





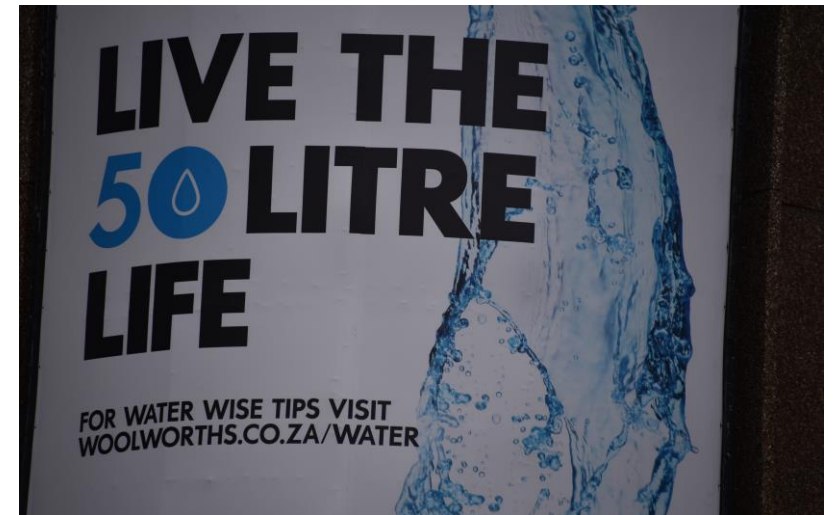




Inzet van het beschikbare water

Zetten we het water in voor het delven van bitcoins, voor het telen van bollen of voor het vernatten van de veenweiden?

We moeten het grondgebruik sterker afstemmen op de condities van bodem en water. Bollenteelt in zwaar verziltende gebieden is op den duur niet vol te houden. Denk tijdig na over alternatieven.





Onderzoek alternatieven
en ga daarover met elkaar
in gesprek

Toekomst van het NZKG

De zeesluizen brengen een enorme zoutlast op het Noordzeekanaal, tot aan het Noordhollands kanaal.

Toekomst Noordzeekanaal op de lange termijn onderzoeken; moeten we de positionering van de havens niet heroverwegen.



Toekomst van de Waddenzee

Wat als de aangroei van de zandplaten in de Waddenzee de zeespiegelstijging niet kan bijhouden?

Lak aan het mondiaal ecosysteem?
Of land omvormen naar wadachtig milieu?

Afweging tussen het belang van de lokale grondgebruiker en het mondiaal ecosysteem overstijgt het niveau van de provincie



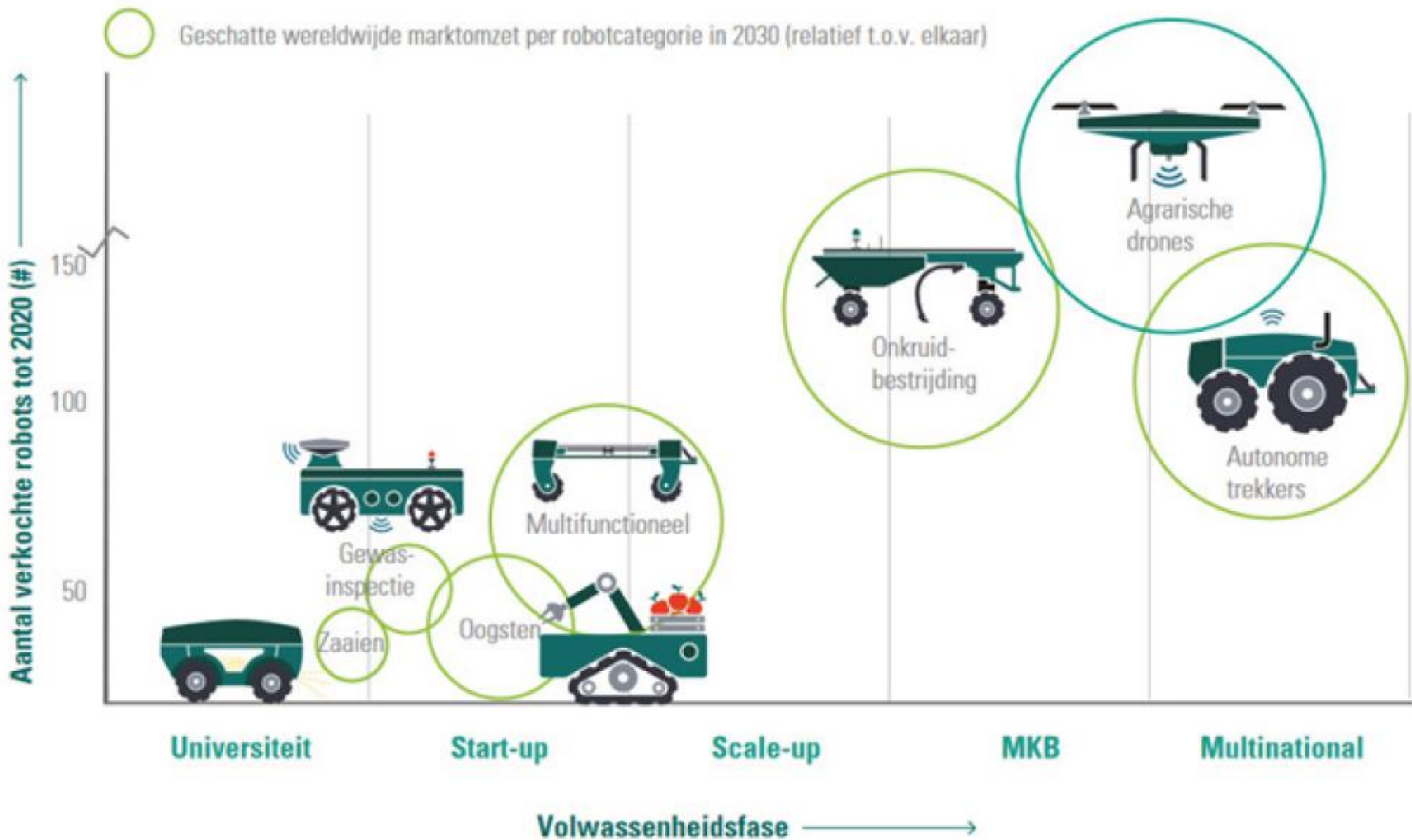
Toekomst van de landbouw



Ot-en Sien landbouw of de vlucht vooruit?



Productlevenscyclus en marktpotentieel van agrarische veldrobots

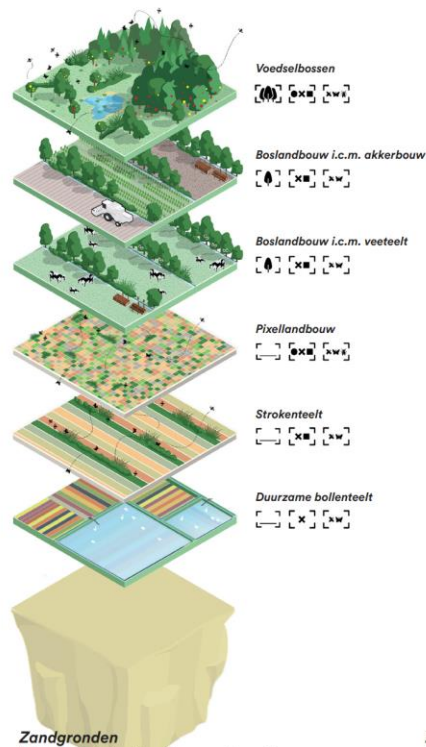


Omarm de technologische (r)evolutie

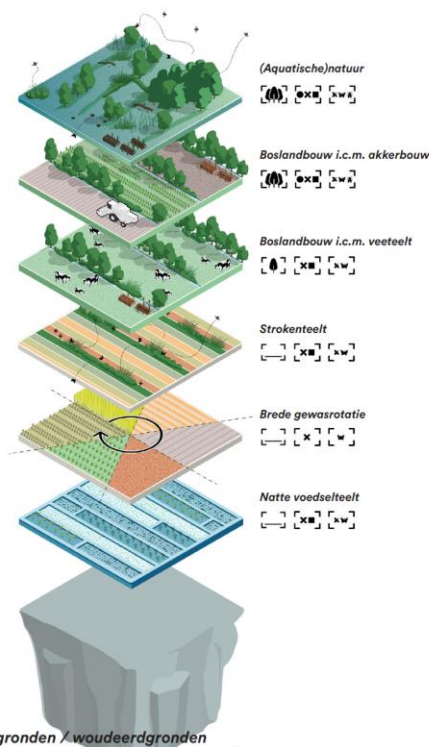
Agri-robots kunnen kleinschaligheid grootschalig organiseren



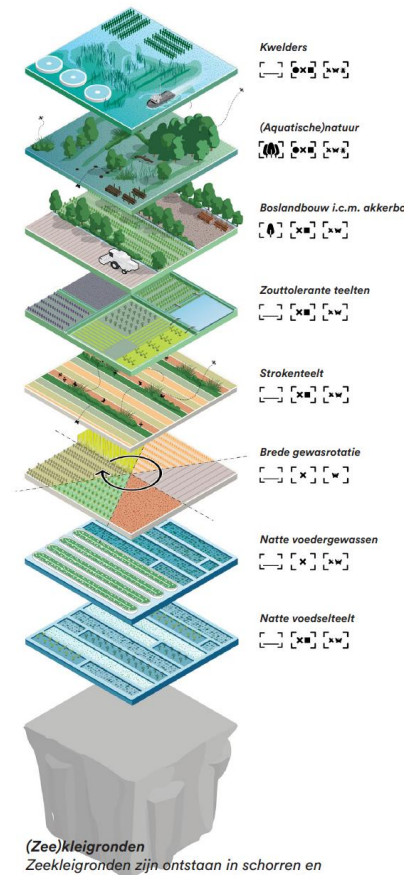
Bodem als basis leidt tot een overweldigend smaakpalet



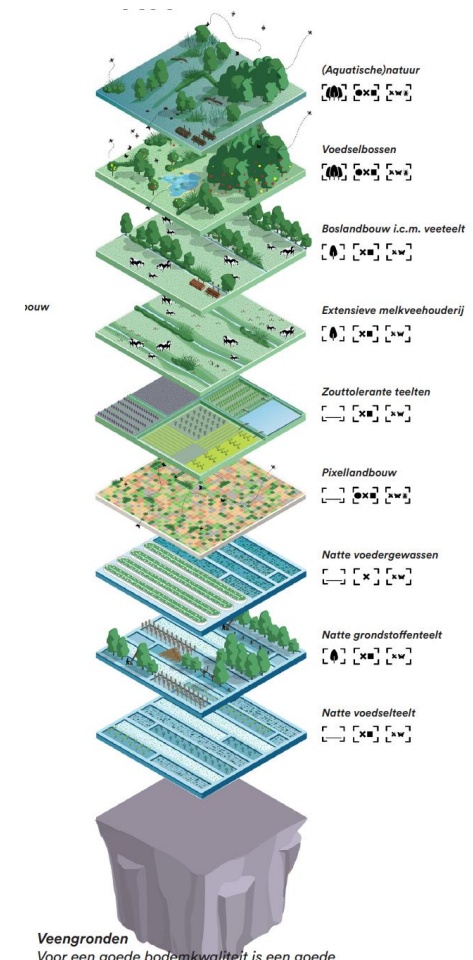
Zandgronden
 Met het huidige landbouwsysteem is er sprake van verzuring, vermisting, verdroging, verdichting en verhoogde kwetsbaarheid van de zandgronden.



Zavelgronden / woudeerdgronden
 De gronden zijn bovenin organischestofrijk en daaronder is de grond organischestofarm. De zwaarte varieert van lichte zavel tot lichte klei. De gronden zijn extreem rijk aan regenwormen.



(Zee)kleigronden
 Zeekleigronden zijn ontstaan in schorren en kwelders. Tussen de vegetatie kon in rustiger water klei bezinken. Doordat de afzetting van zeeklei in een vegetatie ontstond is de grond van nature poreus. Voor de landbouw is het belangrijk om dit zo te houden.



Veengronden
 Voor een goede bodemkwaliteit is een goede ontwatering belangrijk, maar dan verdwijnt het veen. Het streven naar goede bodemkwaliteit en het beperken van het verdwijnen van het veen zijn vaak tegenstrijdige doelen. Onderwaterdrainage kan helpen om beide doelen te verenigen.

Ruimtelijke kenmerken:
 [] [] [] open / gesloten
 [] [] [] divers / eenvormig
 [] [] [] veel / minder natuurwaarde & biodiversiteit

De Kop van Noord-Holland

-  **ontwikkelen van een nieuw landschappelijk casco;**
versterken van bestaande cultuurhistorische lijnen en structuren door de aanleg van watergangen en de aanplant van lanen, singels, houtwallen etc. Binnen dit krachtig casco kunnen landbouwgronden efficiënt verkaveld worden.
-  **waardevolle landschappen i.c.m. landbouw;**
naast het belang van de gronden voor de landbouw wordt in deze gebieden ook ingezet op secundaire kwaliteiten van het landschap zoals natuurontwikkeling, bufferzones voor verstedelijking, rustgebieden voor weidevogels, of het versterken van de cultuurhistorische leesbaarheid. Dit zijn o.a. de panoramazone van de Omringdijk, de Stelling van Amsterdam en de BPL gebieden.
- landbouwaccenten;**
aan de hand van de analyse van de verschillende condities in de ondergrond, de waterhuishouding, de historische opbouw en het huidige gebruik zijn de landbouwgebieden in Noord-Holland onderverdeeld in acht deelgebieden:
 -  **paludiculturen**
natte voedselteelt
natte grondstoffenteelt
natte voedergewassen
 -  **boslandbouw**
in combinatie met veeteelt
in combinatie met akkerbouw
voedselbossen
transformatie naar (aquatische)natuur
 -  **precisielandbouw op grootschalige wijze**
strokenteelt
brede gewasrotatie
 -  **precisielandbouw op een kleinere schaal**
pixellandbouw
 -  **precisielandbouw met zilte / droogte resistente teelten**
strokenteelt
brede gewasrotatie
 -  **verstedelijking & stadsagrariërs**
kleinschalige voedsel- of landbouwpark in de stad en bij uitbreidingslocaties
 -  **vernatten veenweidegebieden door peilverhoging**
extensieve melkveehouderij
 -  **dubbele boezems**
t.b.v. zoetwatervoorziening en het tegengaan van verzilting
 -  **hoogtechnologisch cluster met voedselproductie & reststroomuitwisseling**
glastuinbouwclusters gevoed met CO2 en restwarmte uit datacenters, omliggende industrie of duurzame aardwarmte. In deze clusters is ook ruimte voor andere vormen van hoogtechnologische eiwitproductie, bestaande of te ontwikkelen datacenters
 -  **bestaande of te ontwikkelen windturbines op land (2030)**
 -  **bestaande naald- en loofbossen**
 -  **waardevolle stedenbouwkundige structuren**
 -  **woningbouwlocaties, op de kaart zijn de zoeklocaties weergegeven**
 -  **datacenter op industriegebied**
 -  **snelweg**
 -  **spoorweg**
 -  **Precisieproductiepolder als perspectief.**
 -  **Waddenlandschap.**



Impressie: precisieproductiepolder

De grootschalige inzet van precisielandbouw is een voorwaarde om kringlopen te sluiten en de biodiversiteit en de bodemvitaliteit te verbeteren.

Daar waar landbouw niet meer rendabel is, bijvoorbeeld door verzilting, kunnen kavels benut worden voor de opwekking van zonne-energie of waterberging.

Een bodem die veel organische stof bevat, kan veel beter water opnemen en is beter bestand tegen droogte. Ook kan zo'n bodem meer stikstof en mineralen vasthouden en draagt het bij aan gezonde gewassen.

Daar waar de verzilting toeneemt en veel stikstof in de kleibodem zit, kunnen zilttolerante gewassen geteelt worden, zoals Quinoa.

De schaal van het landschap leent zich voor de grootschalige opwek van windenergie.

Het gebruik van lichtere en gerobotiseerde landbouwmachines gaan bodemverdichting tegen.

Een raamwerk van beplanting en watergangen vormen ecologische verbindingzones en doorkruisen dit landschap. Bloemrijke akkerranden verbeteren de biodiversiteit en bieden ruimte voor boerenlandvogels zoals de patrijs.

Toekomststrategie per deelgebied | 5

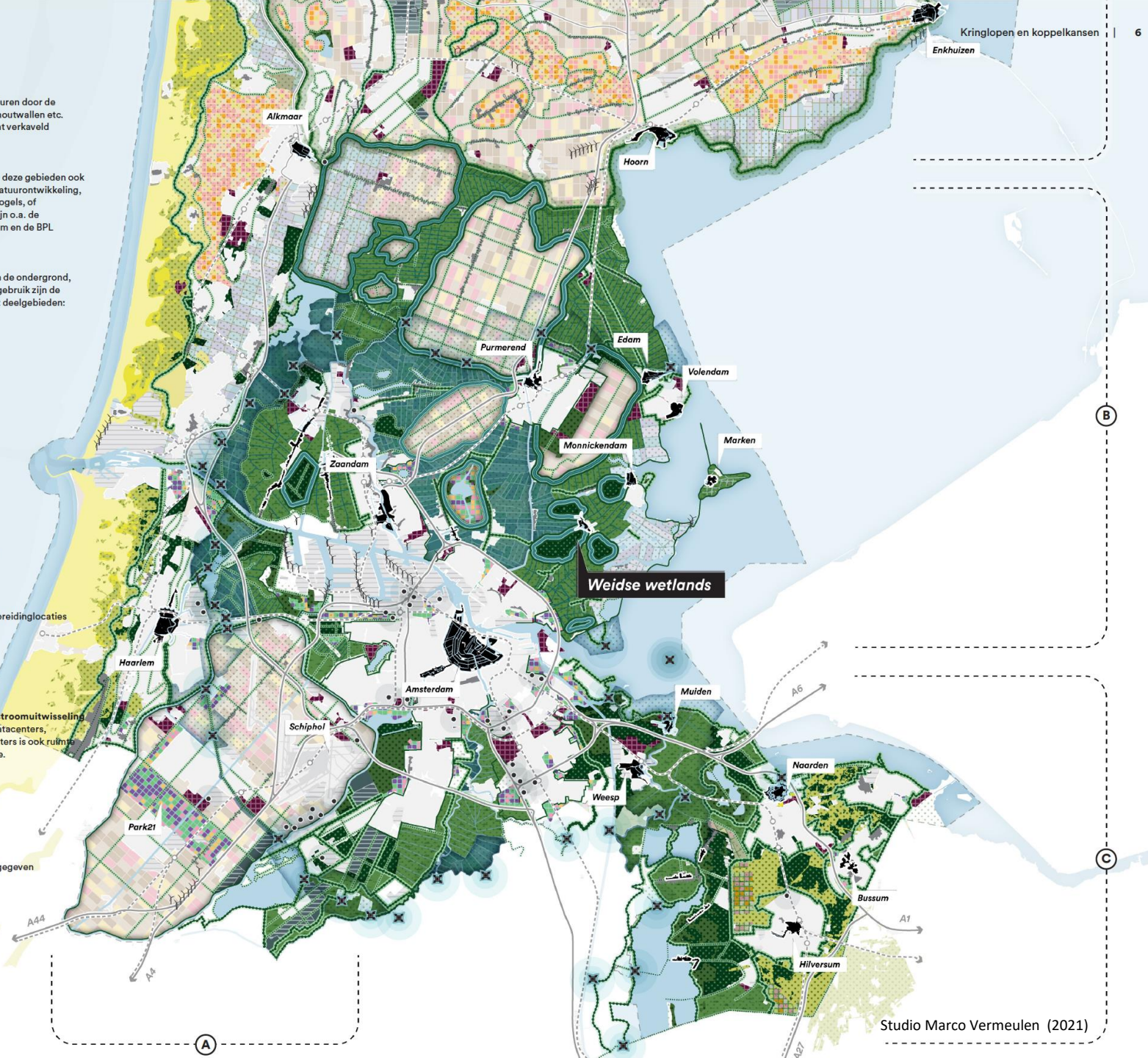
Gecombineerde clusters, van bijvoorbeeld datacenters en glastuinbouwcentra, maken efficiënt gebruik van de ruimte en kunnen elkaars reststromen benutten, zoals restwarmte, elektriciteit en CO2.

Organische reststromen uit het stedelijk gebied houden de bodem in de kleipolders vitaal.



Laag-Holland

-  **ontwikkelen van een nieuw landschappelijk casco;**
versterken van bestaande cultuurhistorische lijnen en structuren door de aanleg van watergangen en de aanplant van lanen, singels, houtwallen etc. Binnen dit krachtig casco kunnen landbouwgronden efficiënt verkaveld worden.
-  **waardevolle landschappen i.c.m. landbouw;**
naast het belang van de gronden voor de landbouw wordt in deze gebieden ook ingezet op secundaire kwaliteiten van het landschap zoals natuurontwikkeling, bufferzones voor verstedelijking, rustgebieden voor weidevogels, of het versterken van de cultuurhistorische leesbaarheid. Dit zijn o.a. de panoramazone van de Omringdijk, de Stelling van Amsterdam en de BPL gebieden.
- landbouwaccnten;**
aan de hand van de analyse van de verschillende condities in de ondergrond, de waterhuishouding, de historische opbouw en het huidige gebruik zijn de landbouwgebieden in Noord-Holland onderverdeeld in acht deelgebieden:
-  **paludiculturen**
natte voedsalteelt
natte grondstoffenteelt
natte voedergewassen
-  **boslandbouw**
in combinatie met veeteelt
in combinatie met akkerbouw
voedselbossen
transformatie naar (aquatische) natuur
-  **precisielandbouw op grootschalige wijze**
strokenteelt
brede gewasrotatie
-  **precisielandbouw op een kleinere schaal**
pixellandbouw
-  **precisielandbouw met zilte / droogte resistente teelten**
strokenteelt
brede gewasrotatie
-  **verstedelijking & stadsagariërs**
kleinschalige voedsel- of landbouwpark in de stad en bij uitbreidinglocaties
-  **vernatten veenweidegebieden door peilverhoging**
extensieve melkveehouderij
-  **dubbele boezems**
t.b.v. zoetwatervoorziening en het tegengaan van verzilting
-  **hoogtechnologisch cluster met voedselproductie & reststroomuitwisseling**
glastuinbouwclusters gevoed met CO2 en restwarmte uit datacenters, omliggende industrie of duurzame aardwarmte. In deze clusters is ook ruimte voor andere vormen van hoogtechnologische eiwitproductie, bestaande of te ontwikkelen datacenters
-  **bestaande of te ontwikkelen windturbines op land (2030)**
-  **bestaande naald- en loofbossen**
-  **waardevolle stedenbouwkundige structuren**
-  **woningbouwlocaties, op de kaart zijn de zoeklocaties weergegeven**
-  **datacenter op industriegebied**
-  **snelweg**
-  **spoorweg**
-  **Precisieproductiepolder als perspectief.**
-  **Weidse wetlands.**
-  **Bos(landbouw)landschap in het Gooi.**



Impressie: weidse wetlands

Veengrond die aan zuurstof wordt blootgesteld, wordt langzamerhand afgebroken en komt er CO₂ vrij. Door die afbraak vindt in veenweidegebieden bodemdaling plaats. Bij peilfixatie wordt het bestaande grondwaterpeil gehandhaafd. Onderwaterdrainage is ook een manier om veenafbraak tegen te gaan, de veenondergrond blijft voldoende nat. Hier zien we een drainagemachine aan het werk.

Een landschap van lisdodden betekent geen CO₂-uitstoot maar CO₂-opslag, en veenopbouw in plaats van bodemdaling. Het hoge water voorkomt verdere veenafbraak. Bovendien halen lisdodden veel nutriënten uit het water, dat remt de algengroei en daarmee methaanuitstoot. Dit komt de kwaliteit van het oppervlakte water ten goede.

De Nederlandse veenweiden dalen en dalen. Een oplossing: nat boeren. Het riet moet worden gemaaid voordat de watervogels op de rietvelden gaan broeden.

De melkveehouderij past zich aan aan de nieuwe, natte condities. Bijvoorbeeld door over te schakelen naar een lichter koeienras: de Jersey koeien. Grondgebonden (melk)veehouderijen worden de norm. Blauwgraslanden en hooilanden leveren groenvoeder.

Het open landschap met weidse zichtvelden is een waardevolle gebiedskarakteristiek van de veenweidegebieden die behouden wordt.

De natte akkerbouwvormen bieden ook voedsel voor weidevogels en dragen bij aan een robuust weidevogelgebied.

Kleinschalige precisielandbouw verbinden stad en land met elkaar. Dit kleinschalige landschap functioneert tegelijkertijd als park voor de MRA.

Daar waar landbouw niet meer rendabel is, liggen kansen voor de opwek van zonne-energie, met zoveel mogelijk meerlaags ruimtegebruik.

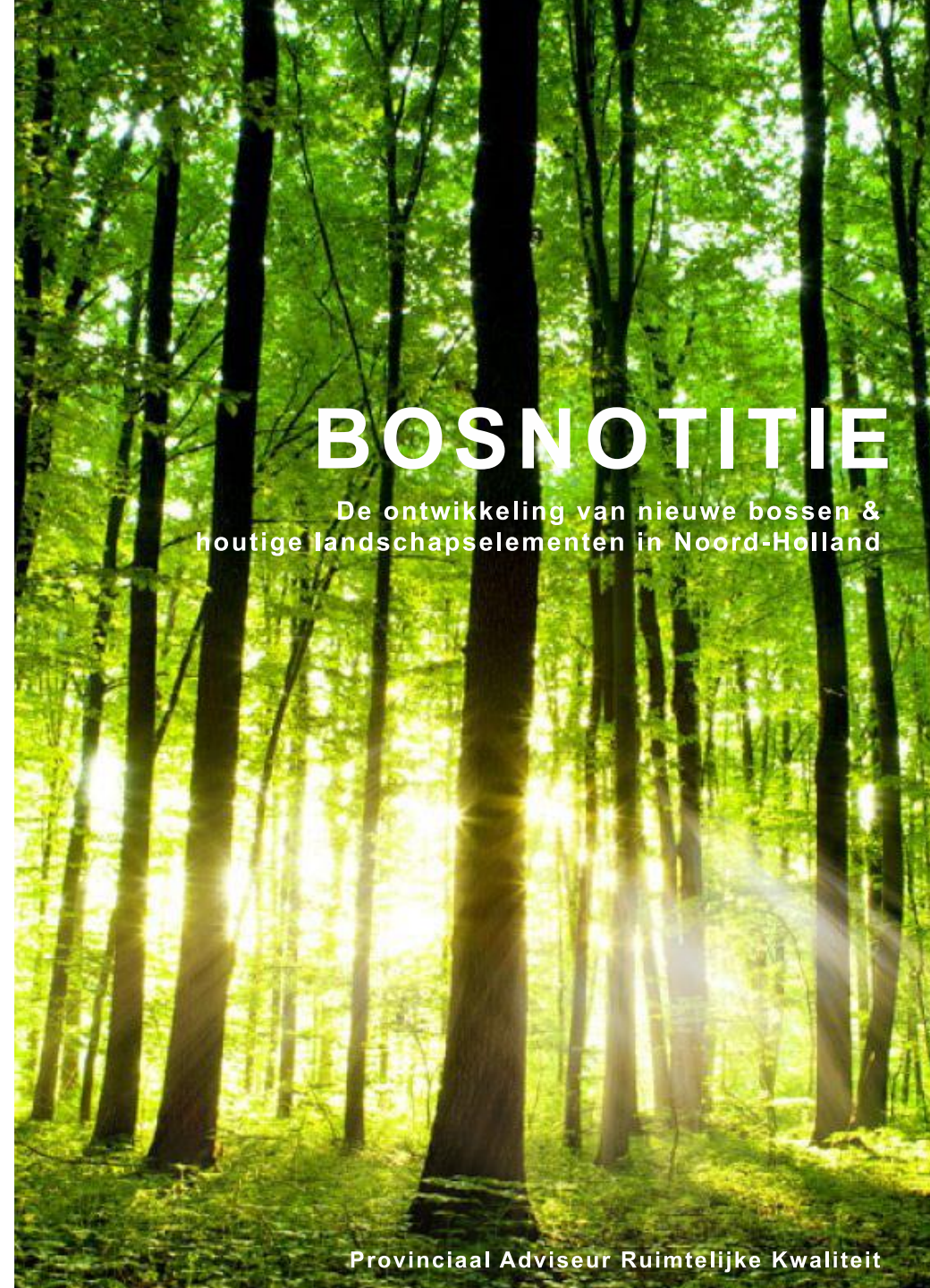
Het gebied is dooraderd met fiets- en wandelpaden. Bezoekers, bewoners en toeristen kopen er rechtstreeks bij de boer en helpen bij het oogsten.

Akkerranden zijn bijzonder waardevol en leveren eco-steemdiensten voor de omliggende landbouwgronden, bijvoorbeeld als plaagbestrijding of bestuiving door de insecten die zich in deze randen ophouden. Dit kan versterkt worden door de aanplant van hagen en andere houtopstanden.

De stedelijke markt biedt kansen voor alternatieve, duurzamere landbouwproducten.



Kansen voor
nieuwe bos



BOSNOTITIE

De ontwikkeling van nieuwe bossen & houtige landschapselementen in Noord-Holland



Naaldbos



duinbos



moerasbos



parkbos

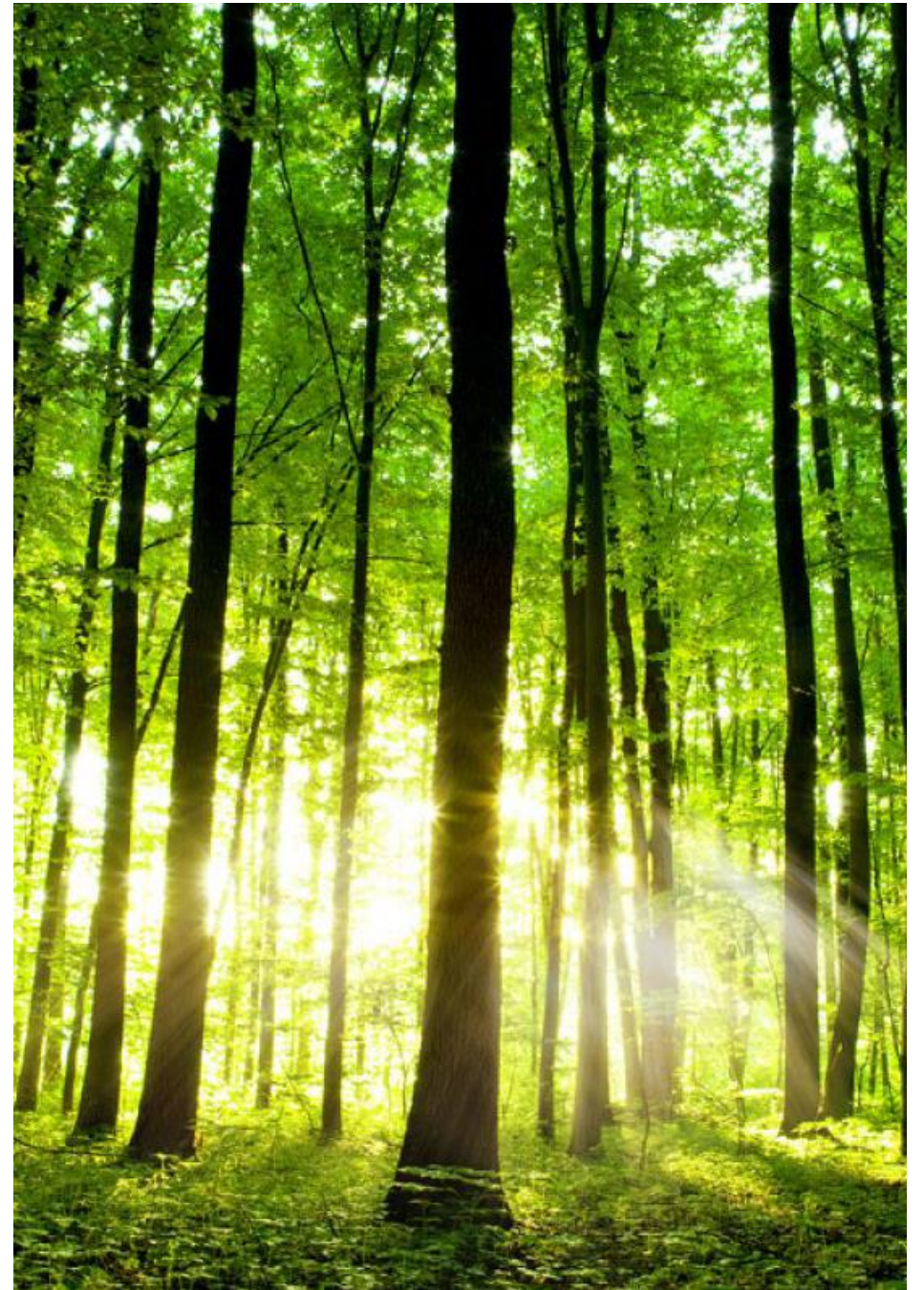
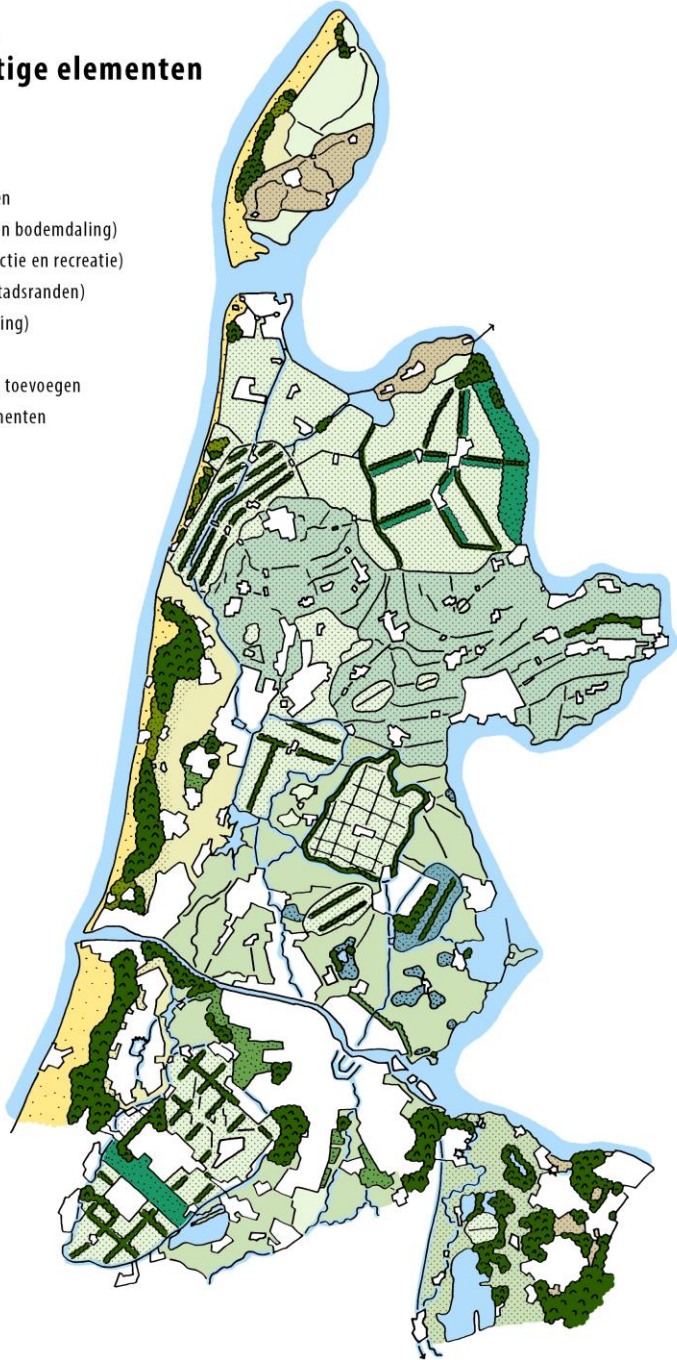


productiebos

Ruimtelijke visie Nieuw bos & houtige elementen

Legenda

- Bestaand bos en bomenlanen
- Moerasbos (tegen droogte en bodemdaling)
- Polderbos (met name productie en recreatie)
- Stadsbos (langs dorps- en stadsranden)
- (Nat) duinbos (tegen verzilting)
- Kansrijke gebieden voor het toevoegen van houtige landschapselementen





PARK 2100

Boezemerging

Moerasbos

Biodiversiteit

Recreatief uitloopgebied

Verbinding duingebied –
Westeinderscheg / Groene Hart





Recreatie anno 2023

te voet	 Survival runner paden hindernissen 3 tot 25 km	 Nordic Walker paden afstand 3 tot 15km	 Hardloper paden afstand 3 tot 15 km	 Hiker Hoogteverschillen, lange afstand afstand 10 tot 120km	 Wandelaar paden afstand 3 tot 15 km	 Duurloper paden afstand 3 tot 15 km	 Snelwandelaar paden afstand 10 tot 50 km	 Sprinter paden met afstand aanduidingen 60 tot 400 m				
per wiel	 BMX'er hindernissen, paden afstand 3 tot 10 km	 Wielrenner verharde weg, geen scherpe bochten afstand 20 tot 60 km	 Fietser verharde weg afstand 3,3 tot 30 km	 Ligfietser verharde weg, geen blinde punten afstand 15 tot 50 km	 Motorrijder verharde wegen afstand 50 tot 200 km	 Quadrijder verharde en onverharde paden afstand 10 tot 70 km	 Motorcrosser onverharde paden afstand 10 tot 80 km	 Rolschaatser glad asfalt afstand 5 tot 20km	 Longboarder glad asfalt afstand 6 tot 32 km	 Skater glad asfalt afstand 5 tot 30 km	 Kite Buggy Onverharde vlakke	 Fatbiker Onverharde paden of vlak
op en in het water	 Zeilr water, wind afstand 3 tot 25 km	 Kanoër water, weinig golfslag afstand 3 tot 40 km	 Zwemmer water, weinig stroming afstand 0,1 tot 10 km	 Motorbootvaarder water afstand 3 tot 15km	 Zee visser water, vis	 Viser water, vis	 Jetskiër water, golven	 Roerier water, weinig stroming afstand 3 tot 30 km	 Duiker water, weinig stroming,	 Kunstschaatster ijs	 Schaatser ijs 1 tot 40 km	
surf	 Waterskiër water	 Wakeboarder water	 Windsurfer water, wind	 Golfsurfer water, golfslag	 Kitesurfer water, wind, golfslag	 SUP-er water, weinig golfslag afstand 3 tot 40 km	 Zandduin surfer Hoogteverschillen, zand afstand 10 tot 150 m					
vereniging	 Basketballer sportveld	 Squasher sportveld	 Voetballer sportveld	 Honkballer sportveld	 Tennisr sportveld	 Badmintonner sportveld	 Handballer sportveld	 Atletiek sportveld	 Rugbyer sportveld	 Hockeyer sportveld		
in de natuur	 Vogelspotter biodiverse omgeving	 Tuinierder vruchtbare grond	 Imker biodiverse omgeving	 Klimmer stevige wanden, hoogte verschillen	 Boomklimmer bomen	 Ruiter ruiterpaden	 Kampeerder rust, natuurlijke omgeving	 Schilder inspiratie	 Yogi rust			
met techniek	 Jutter Dynamische bodem/klimaat	 Dronevlieger openheid	 Vliegeraar wind, openheid	 Sterrenkijker geen lichtvervuiling, openheid	 Fotograaf paden	 Model vlieger weinig wind, openheid	 Bestuurbare auto rijder Verharde ondergrond, ruimte	 Vliegtuig spotter openheid, nabijheid vliegveld	 AR-Gamer Internet verbinding	 Geo-cacher GPS verbinding		
spel	 Paintballer	 Frisbleër openheid, weinig wind	 Jeux de bouler vlakke ondergrond	 Golfer openheid, glooiende bodem								

Tot slot

Vrijwel iedere planvorming start vanuit de vraag ‘welke problemen moeten we tot een oplossing zien te brengen?’

Planvorming draait echter om zoveel meer dan het oplossen of voorkomen van problemen.

Iedere planvorming zou moeten starten vanuit de vraag

‘wat voor een samenleving wil NH bieden?’

Die vraag wordt maar zelden gesteld.

Laten we dat deze keer wel doen!