

Witteveen + Bos

wing
participatie
en innovatie



Rijkswaterstaat
Ministerie van Infrastructuur en Waterstaat

MER Verkenning Wieringerhoek





Inleiding op ontwerpatelier 4

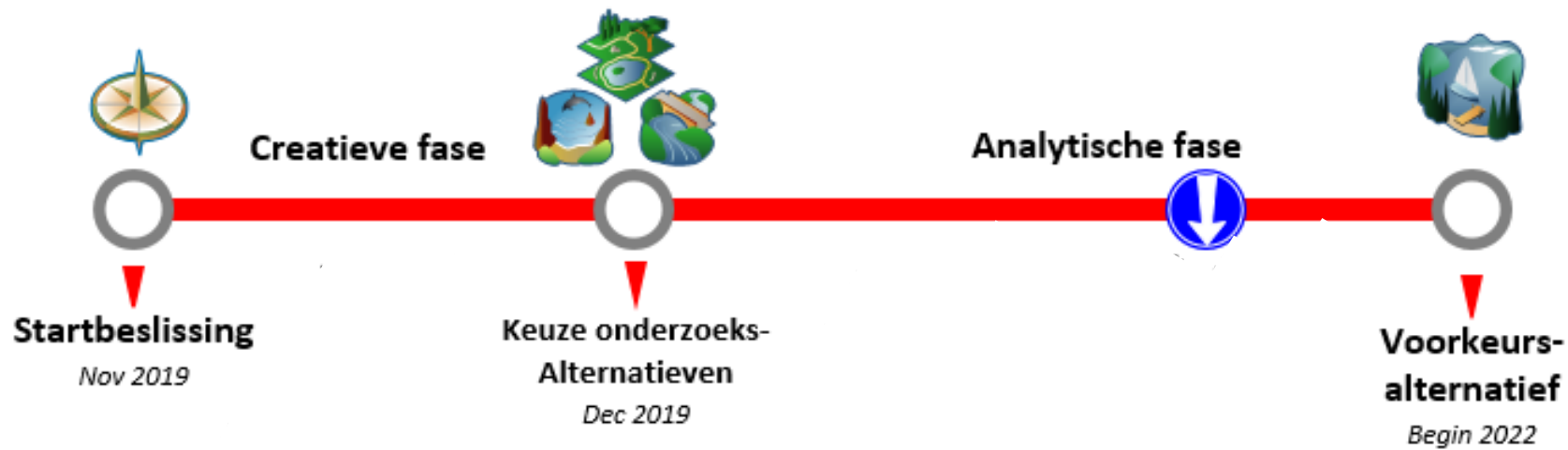
Project Wieringerhoek (Programmatische Aanpak Grote Wateren)

Projectteam Wieringerhoek: Inge van Leijenhorst, onderzoeksmanager
Kustweken 2021; 2 en 16 maart



Project Wieringerhoek

Verkenning Wieringerhoek: waar zijn we nu?





Het IJsselmeergebied: een uniek gebied

- Zoetwatergebied in Noordwest-Europa
 - Groot zoetwaterreservoir voor drinkwater, landbouw.
 - Wereldwijd uniek zeilgebied, o.a. Regatta
 - Uniek open gebied, rust en weidte
 - Grote diversiteit aan belevingswaarden recreatie
 - Iconische afsluitdijk

- Internationaal belangrijke functie Natuur
 - Belangrijke stop in internationale migratieroutes
 - pleisterplaats voor vogels, vissen, vleermuizen
 - Rustgebied, kraamkamer, opgroeigebied, leefgebied, voedselbron....





Toenemend gebruik en klimaatverandering

- Toenemend gebruik :
 - Drogere zomers:
 - zoetwatervoorraad !
 - Toename recreatie
 - gebiedsontwikkelingen
- Opgave voor energietransitie
 - Zonnepanelen
- Klimaatverandering
 - Opwarming water
 - Zeespiegelstijging
 - Extremer weer



- Kwetsbaar ecologisch systeem
 - Biodiversiteit
 - Veel schakels voedselweb





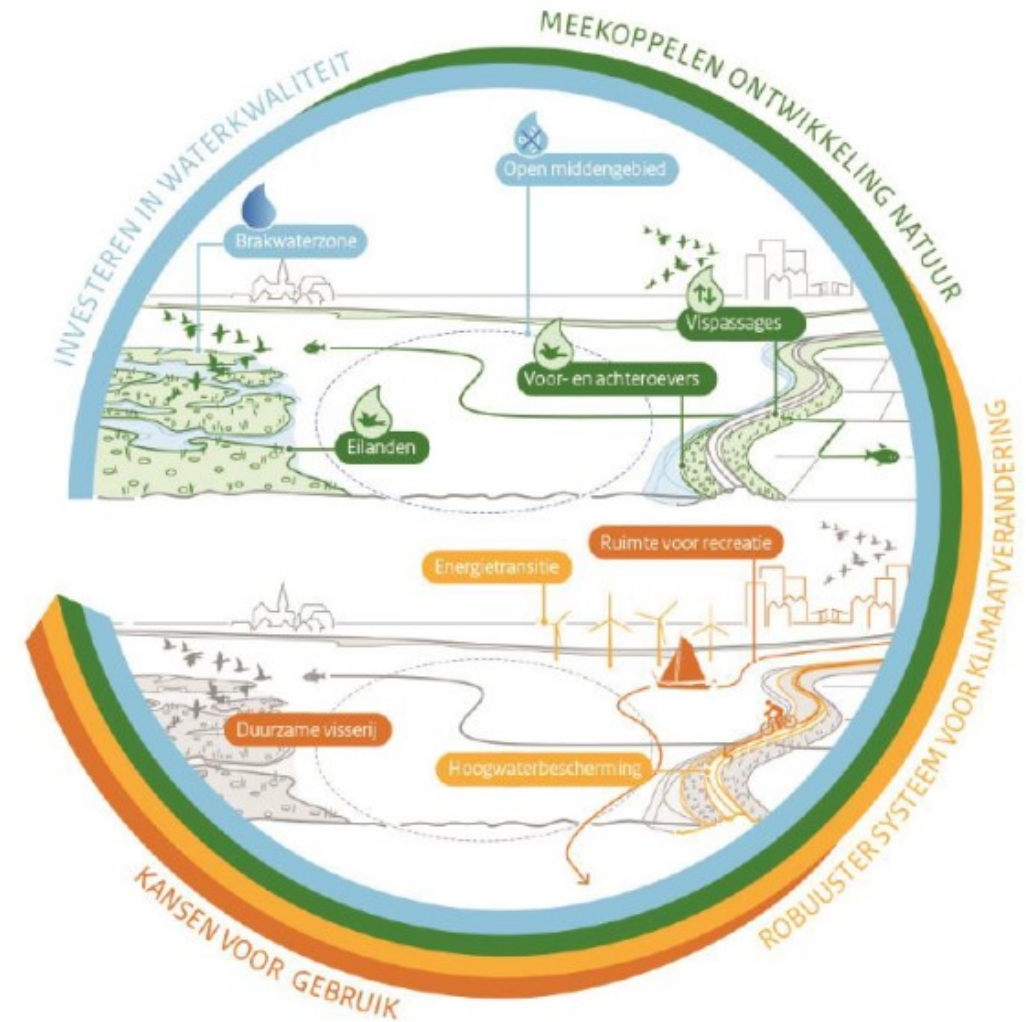
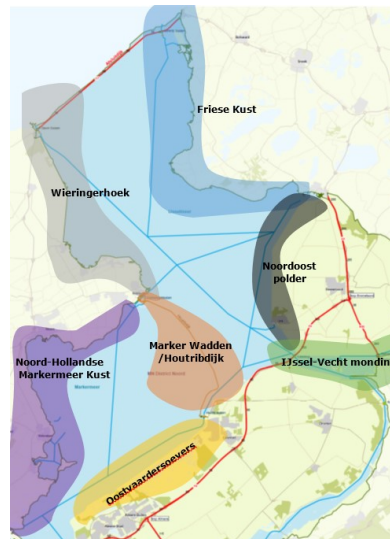
Programmatische aanpak Grote Wateren PAGW

- Gezond en veerkrachtige ecologie
 - Ecologische basis op orde
 - Veranderingen opvangen
 - Toenemend gebruik mogelijk maken

= Doelen PAGW

IJsselmeergebied:

- 8 projecten
- Project Wieringerhoek





Wat is nodig voor robuuste natuur in de meren?

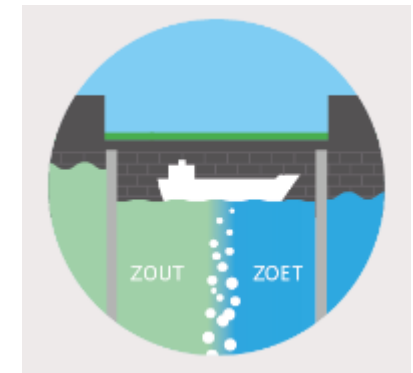
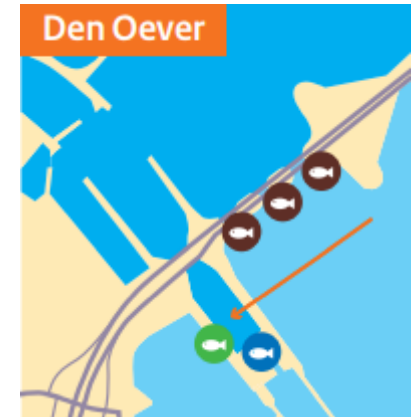
- **Natuurlijke overgangen:
land-water**





Wat is nodig voor robuuste natuur in de meren?

- **Natuurlijke overgang: zoet-zout & waarborgen zoetwater**
 - Geleidelijke overgang zoet-zout voor migrerende vis
 - Tegengaan uitspoeling bij spuisluizen voor zoete vis
 - Tegengaan zoutindringing bij Afsluitdijk voor waarborgen zoetwater
 - Verminderen hoeveelheid water voor zoetspoelen



Voorbeeld vissoorten



Glasaal



Stekelbaars



Bot



Aal



Zalm



Spiering



Projectdoel Wieringerhoek

Versterken van het Deltakarakter van de verbinding IJsselmeer-Waddenzee door natuurlijke overgangen te creëren.

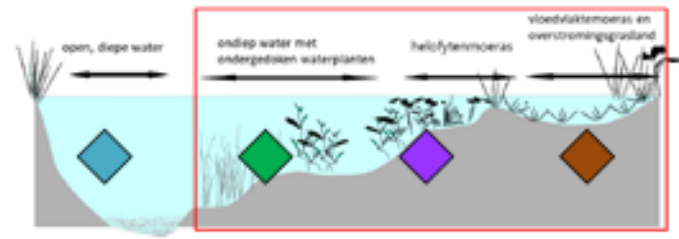
- 1) Verbeteren van de **connectiviteit** voor vis
- 2) Creëren van ontbrekende **leefgebieden** voor vissen en vogels
- 3) Leveren van een bijdrage aan de beheersing van de **zoutindringing**



→ **passend op gebied, gebruik en ontwikkelingen**



Bouwstenen Wieringerhoek

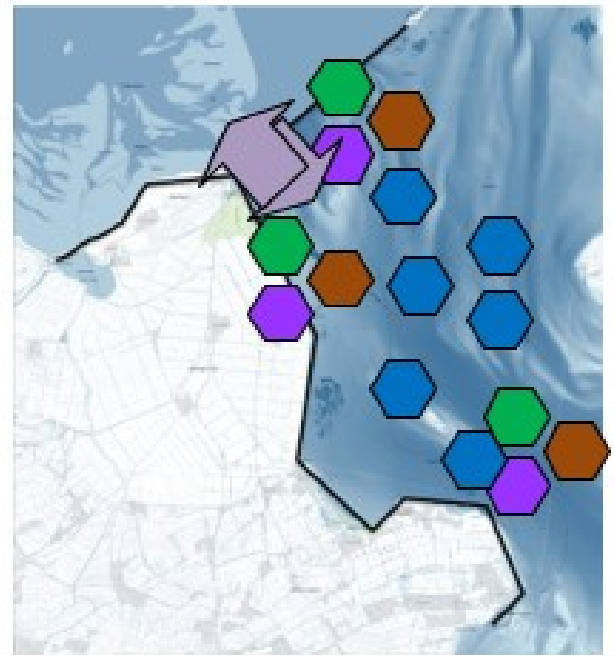


Beoogde verdeling inschatting vooraf:

Open Diep water		
Ondiep met waterplanten		10-25%
Helofytenmoeras		5-10%
Overstromingsgrasland		5%

ECOLOGISCHE BOUWSTENEN → onderzoeksalternatieven

- Geleidelijke zoet-zout overgang
- Ondiepte met waterplanten
 - Rietzone (helofytenmoeras)
 - Overstroomd grasland
 - Open diep water



tekening bevat een schematische weergave van maatregelen

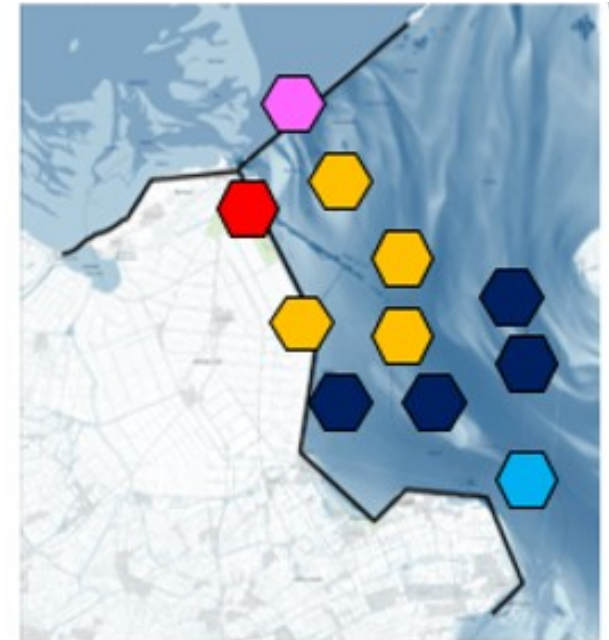


Koppeling met andere ontwikkelingen

- Meekoppelkansen:
 - Kustvisie
 - Project Noordkop HHNK
 - Project klimaatbuffer PWN
 - Zoutmaatregelen Den Oever
 - Regionale Energie Strategie
 - planinitiatief Zonne-atollen
 - plan Binnendijk.

MEEKOPPELINGEN & PLANINITIATIEVEN

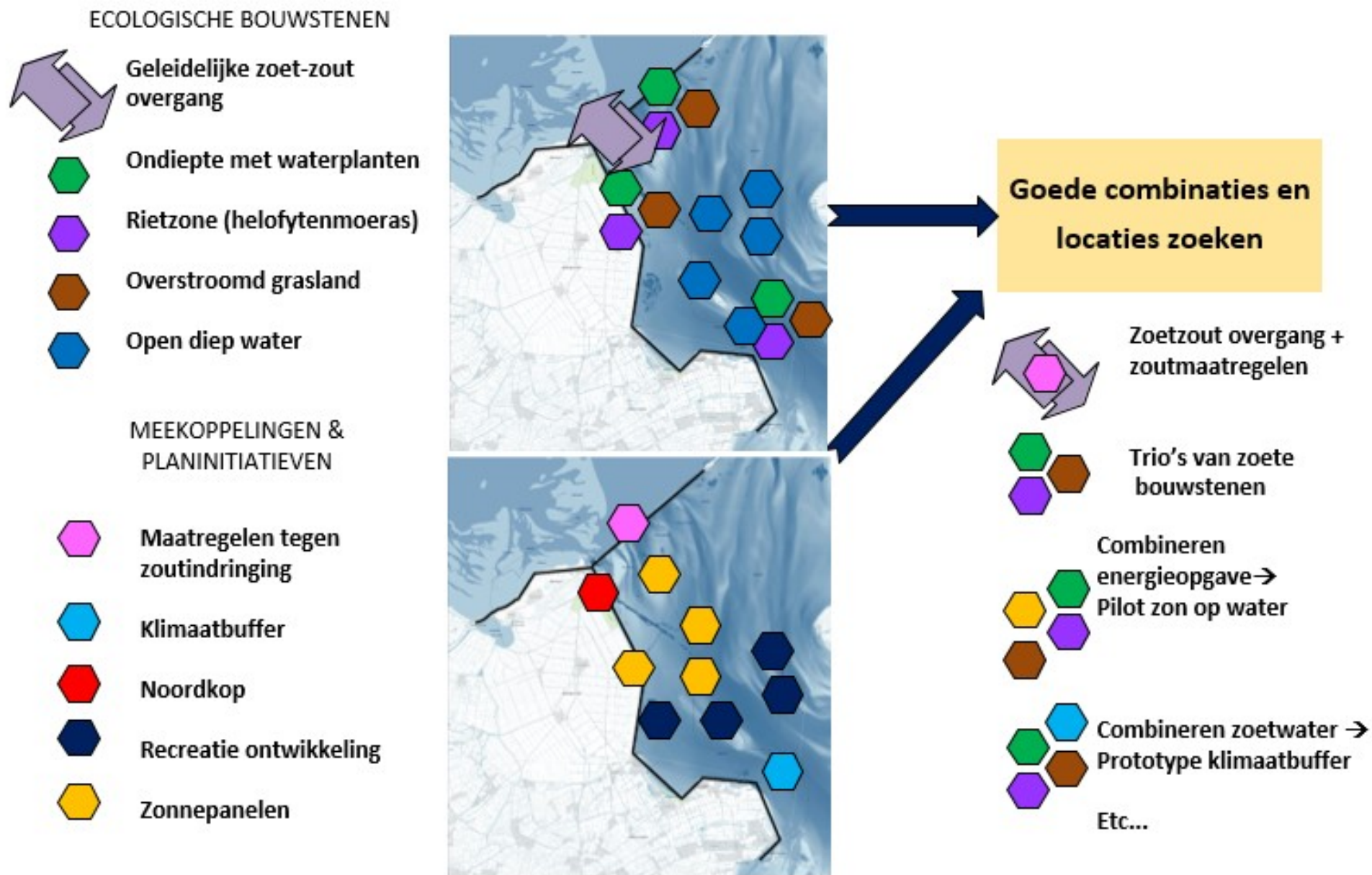
-  Maatregelen tegen zoutindringing
-  Klimaatbuffer
-  Noordkop
-  Recreatie ontwikkeling
-  Zonnepanelen



tekening bevat een schematische weergave van maatregelen

Koppeling tussen ecologie en andere functies

De puzzel:



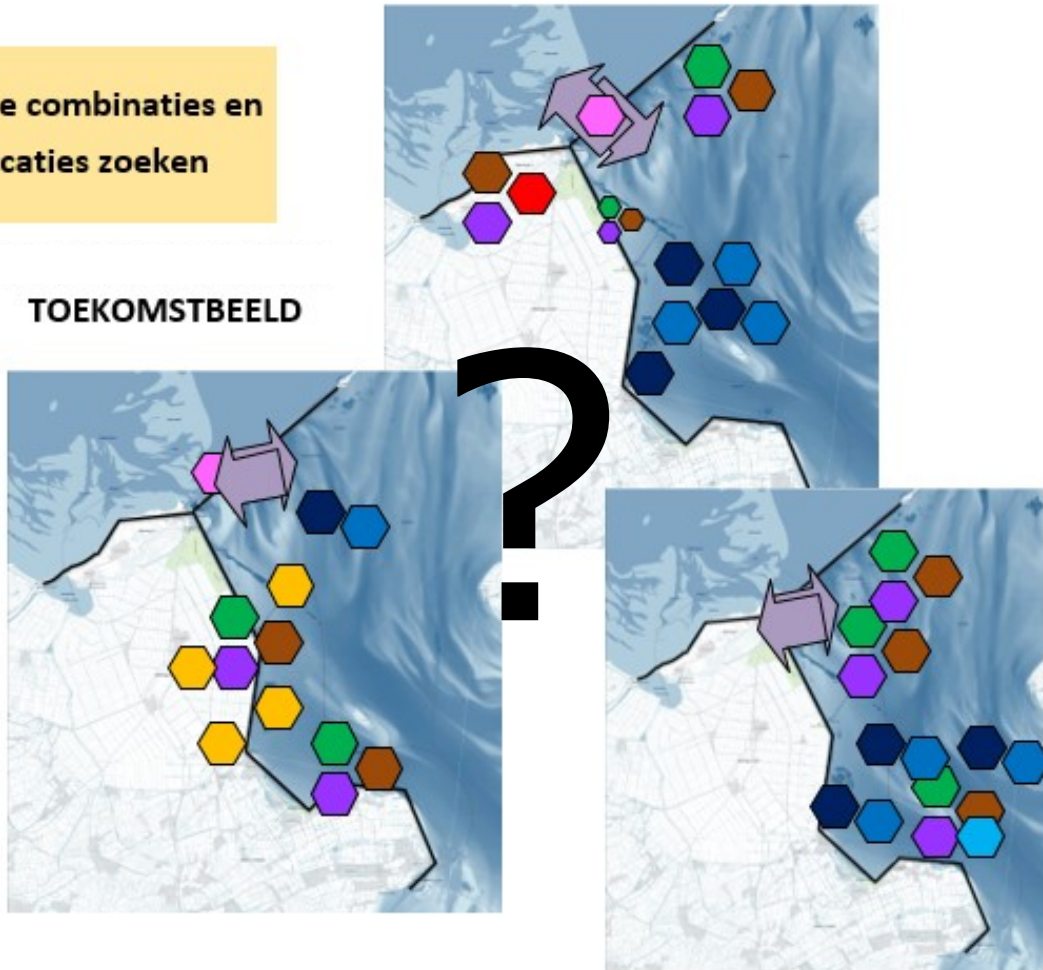
tekening bevat een schematische weergave van maatregelen



Hoe combineren al die functies, wat doet WH?

Goede combinaties en
locaties zoeken

TOEKOMSTBEELD



Tussenstap: gebiedsgericht
toekomstbeeld

Kiezen maatregelen VKA fase 1

Ook: uitwerking vd kustvisie,
bestuursovereenkomsten etc